

# Signalements reçus au CCLIN Paris-Nord pour la période du

14/08/01 au 08/09/11

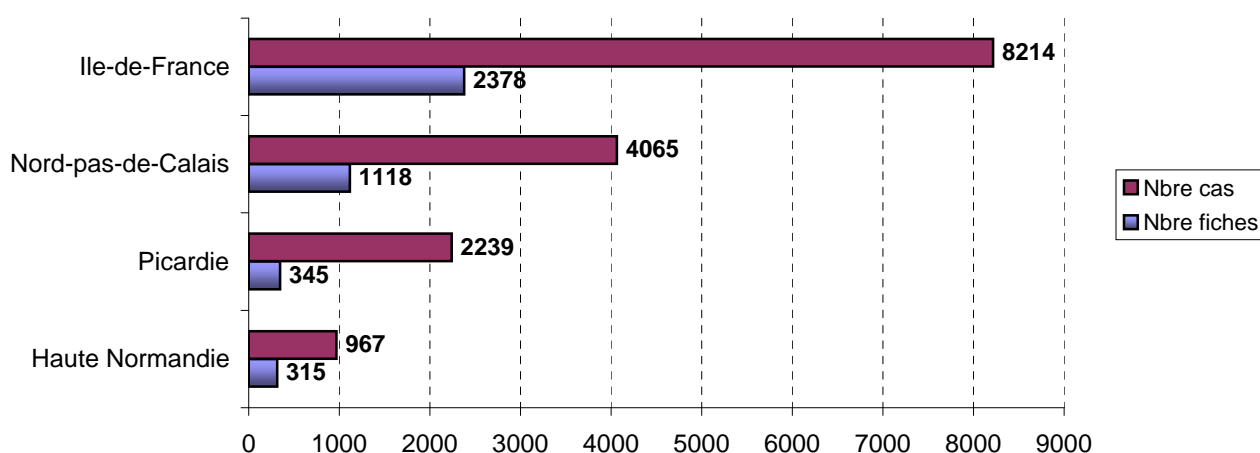
**4163 fiches de signalement reçues**

(336 besoins d'expertises)

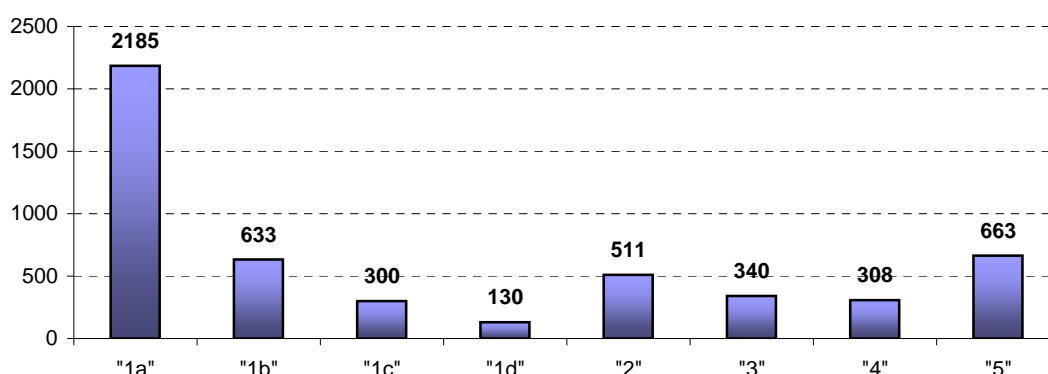
**15508 cas, 1136 décès (440 en réa, 393 en méd, 116 en chir)**

**1364 fiches de signalement de cas groupés**

## Répartition des signalements par région depuis Août 2001



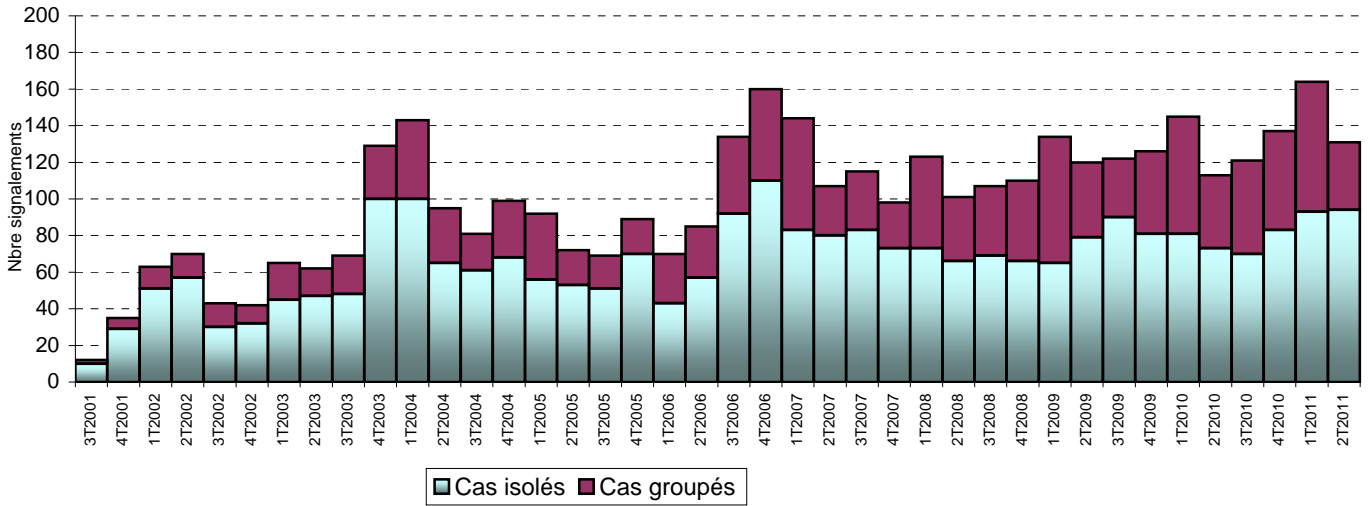
## Répartition des motifs de signalement depuis août 2001



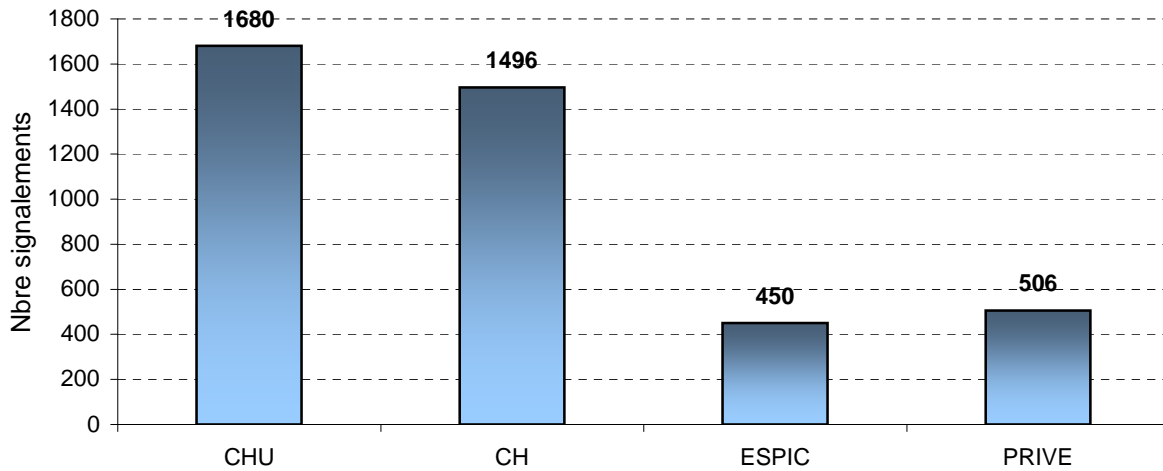
**rq** : plusieurs motifs possibles pour un signalement

- 1 *IN ayant un caractère rare ou particulier par rapport aux données épidémiologiques locales, du fait :*
  - 1a : de l'agent pathogène en cause
  - 1b : de la localisation de l'IN
  - 1c : de l'utilisation d'un dispositif médical
  - 1d : procédures ou pratiques pouvant exposer ou avoir exposé d'autres personnes au même risque lors d'un acte invasif
- 2 *Décès lié à une IN*
- 3 *IN suspecte d'être causée par un germe de l'environnement*
- 4 *Maladie devant faire l'objet d'une déclaration obligatoire et dont l'origine nosocomiale peut être suspectée*
- 5 *Autre motif*

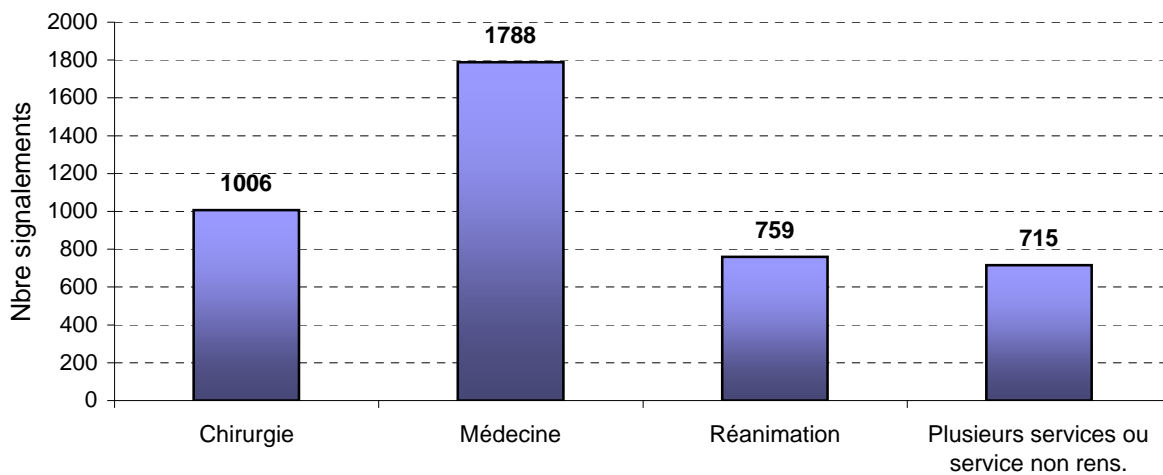
## Répartition mensuelle des signalements depuis août 2001



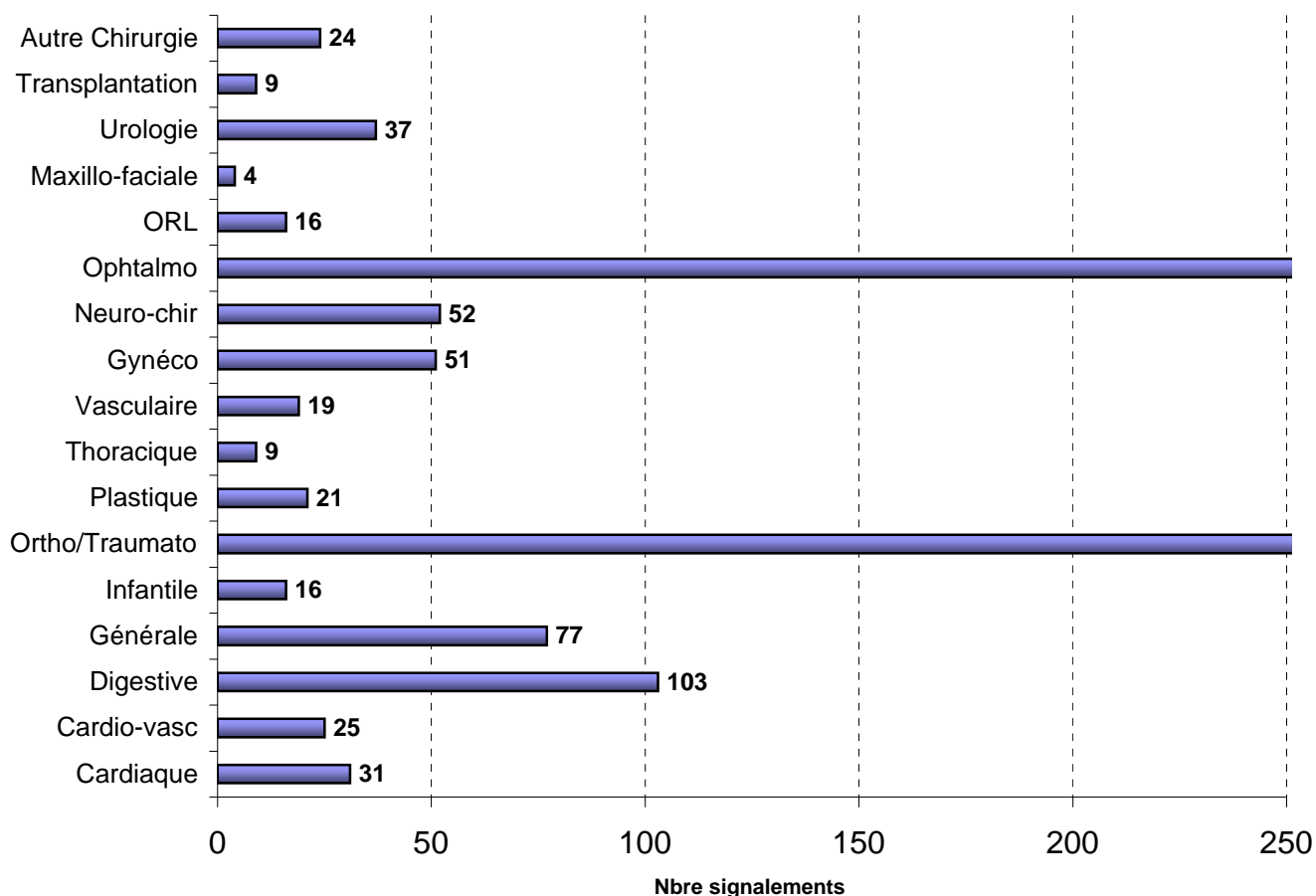
## Répartition des signalements par type d'établissement



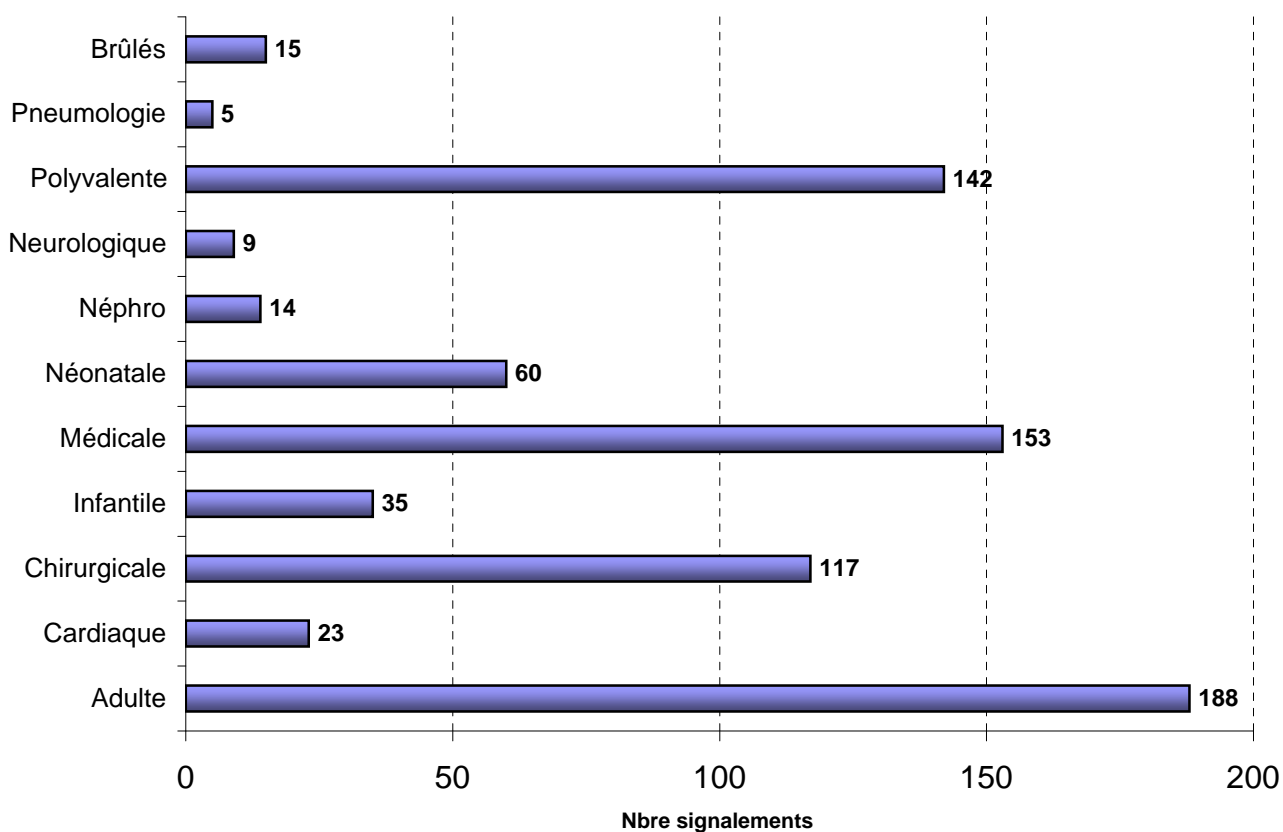
## Répartition des signalements par type de service



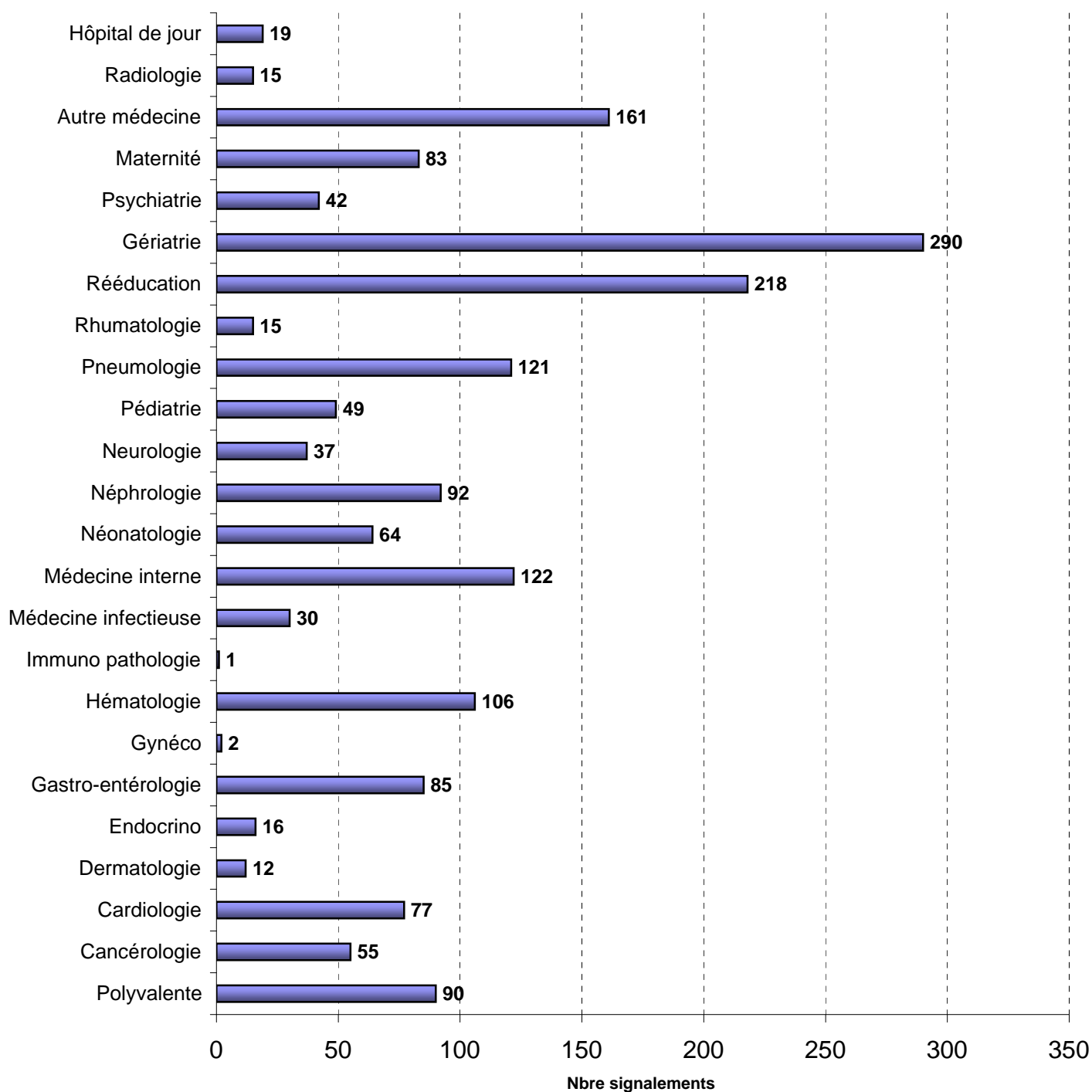
### Signalements en services de chirurgie



### Signalements en services de réanimation



## Signalements en services de médecine



## Répartition des germes (motif 1a) depuis août 2001 (N= 2127 germes).

Germes	N	%	Germes	N	%
<b>ANAEROBIES</b>			<b>COCCI GRAM -</b>		
Bacteroides	3	0%	Neisseria gonorrhoeae	0	0%
Clostridium	442	21%	Neisseria meningitidis	5	0%
Autres anaérobies	0	0%	Moraxella catarrhalis	0	0%
Prevotella melaninogenica	1	0%	Autres cocci Gram -	1	0%
Flavimonas oryzi habitans	1	0%			
<b>BACILLES GRAM +</b>			<b>VIRUS</b>		
Corynebactéries	2	0%	Grippe	18	1%
Bacillus	5	0%	HIV	0	0%
Lactobacillus	0	0%	CMV	0	0%
Listeria	11	1%	Rotavirus	5	0%
Nocardia	3	0%	VRS	4	0%
Actinomyces	0	0%	Hépatites sans précision	0	0%
Autres bacilles gram +	0	0%	VHC	14	1%
Propionibacterium	4	0%	VHB	1	0%
			VHA	2	0%
<b>BACILLES GRAM -</b>			Autres virus		
<b>- Entérobactéries</b>			VZV		
Citrobacter sp.	12	1%	Adénovirus		
Enterobacter cloace	48	2%	<b>PARASITES</b>		
Enterobacter aerogenes	24	1%	Giardia		
Escherichia coli	47	2%	Autres parasites		
Klebsiella pneumoniae	87	4%	Cryptosporidium		
klebsiella oxytoca	3	0%	Sarcoptes scabiei		
Proteus mirabilis	3	0%			
"ex" Proteus indole +	0	0%	<b>LEVURES ET CHAMPIGNONS</b>		
Serratia	13	1%	Aspergillus		
Salmonella sp -	19	1%	Candida albicans		
Salmonella enteritidis	5	0%	Autres candida		
Autres Entérobactéries	4	0%	Autres levures ou champignons		
<b>- Non Entérobactéries</b>					
Acinetobacter baumannii	356	17%	<b>AUTRES MICRO-ORGANISMES</b>		
Pseudomonas aeruginosa	115	5%	Mycobactéries atypiques		
Burkholderia cepacia	5	0%	Mycobacterium tuberculosis		
Pseudomonas stutzeri	2	0%	Chlamydia		
Pseudomonas picketti	3	0%	Legionella		
Autres pseudomonas	9	0%	Mycoplasme		
Stenotrophomonas maltophilia	13	1%	Rickettsia		
Autres bacilles gram -, non entérobact.	18	1%	<b>AUTRES CODES</b>		
Achromobacter enteritidis	2	0%	Germes indéterminés		
Haemophilus influenzae	1	0%	Autres micro-organismes		
			Germes multiples		
<b>COCCI GRAM +</b>					
Entérocoques	332	16%			
Streptococcus salivarius	0	0%			
Streptococcus oralis	1	0%			
Streptococcus agalactiae	0	0%			
Streptococcus pyogenes	76	4%			
Pneumocoques	12	1%			
Autres streptocoques	11	1%			
Staphylococcus aureus	149	7%			
Staphylococcus epidermidis	10	0%			
Autres staphylocoques coagulase nég.	10	0%			
Autres cocci à Gram +	1	0%			
<b>Total</b>	<b>1863</b>	<b>88%</b>		<b>264</b>	<b>12%</b>

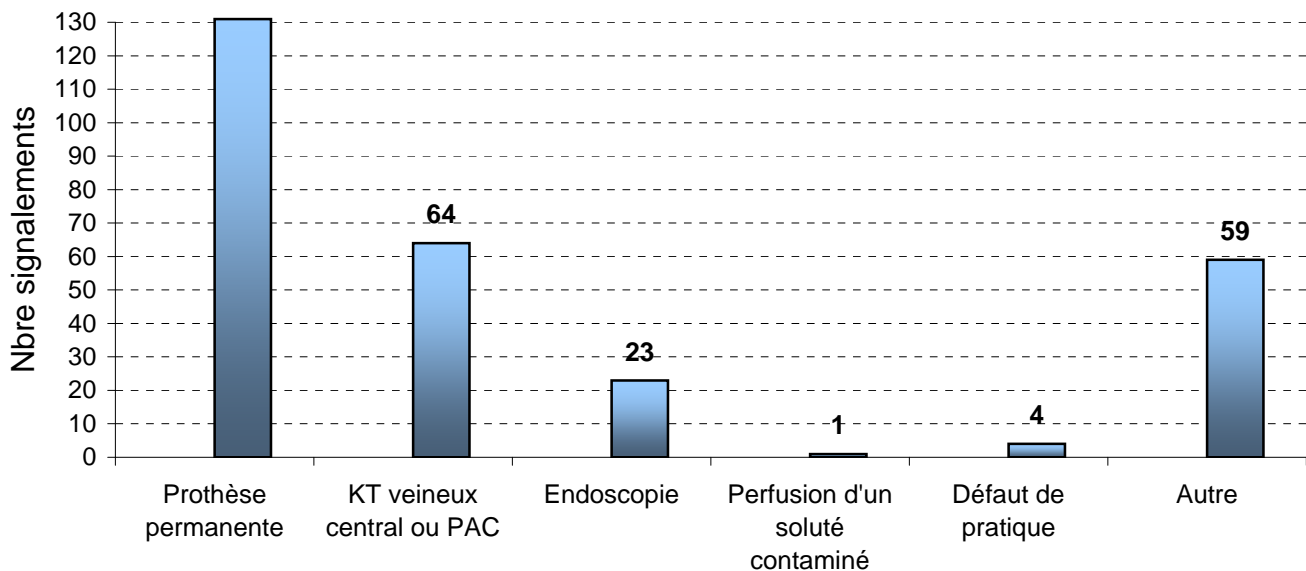
## Répartition des sites d'infections en fonction du motif de signalement depuis août 2001

Sites	Tout motif *		Motif 1b **	
	Effectif	%	Effectif	%
Urinaires	215	5,3%	8	1%
Pneumopathies	634	15,5%	5	1%
Cathéter	126	3,1%	25	4%
bactériémie/septicémie	320	7,8%	27	4%
ISO	324	7,9%	137	22%
Autres urinaires	21	0,5%	0	0%
Voies respiratoires	113	2,8%	2	0%
Peau et tissus mous	251	6,1%	19	3%
Tractus gastro-intestinal	1009	24,7%	15	2%
ORL, stomato	25	0,6%	2	0%
Ophthalmo	257	6,3%	246	39%
Génitales	65	1,6%	12	2%
Os et articulations	97	2,4%	63	10%
Syst. Nerveux central	68	1,7%	40	6%
Syst. Cardio-vasc.	43	1,1%	23	4%
Systémiques	61	1,5%	1	0%
Colonisation	367	9,0%	0	0%
Multiplés localisations	92	2,3%	6	1%
<b>Total</b>	<b>4088</b>	<b>100,0%</b>	<b>631</b>	<b>100%</b>

\* Tous les signalements quel que soit le motif

\*\* Infection nosocomiale signalée pour le caractère particulier de sa localisation

### Dispositifs en cause (motif 1c)



## Répartition des motifs de signalement par région depuis août 2001

<i>Motifs</i>	"1a"	"1b"	"1c"	"1d"	"2"	"3"	"4"	"5"	<i>Total</i>
<b>Ile de France</b>									
75	394	164	94	32	110	122	60	86	1062
92	137	48	24	9	46	40	35	46	385
93	70	34	22	3	32	21	18	32	232
94	207	68	22	19	31	27	33	62	469
95	44	12	5	4	14	16	11	22	128
78	108	41	11	9	38	13	24	37	281
91	83	20	17	10	34	10	14	26	214
77	66	22	15	4	35	7	13	30	192
<b>Total</b>	<b>1109</b>	<b>409</b>	<b>210</b>	<b>90</b>	<b>340</b>	<b>256</b>	<b>208</b>	<b>341</b>	<b>2963</b>
<b>Picardie</b>									
60	52	15	3	5	9	11	10	18	123
2	25	9	7	10	3	3	4	15	76
80	113	18	9	6	23	15	8	39	231
<b>Total</b>	<b>190</b>	<b>42</b>	<b>19</b>	<b>21</b>	<b>35</b>	<b>29</b>	<b>22</b>	<b>72</b>	<b>430</b>
<b>Nord Pas-de-Calais</b>									
62	306	16	27	6	35	16	22	67	495
59	462	86	30	3	73	25	30	112	821
<b>Total</b>	<b>768</b>	<b>102</b>	<b>57</b>	<b>9</b>	<b>108</b>	<b>41</b>	<b>52</b>	<b>179</b>	<b>1316</b>
<b>Normandie</b>									
27	18	11	2	3	4	4	6	9	57
76	96	69	12	7	24	10	18	60	296
<b>Total</b>	<b>114</b>	<b>80</b>	<b>14</b>	<b>10</b>	<b>28</b>	<b>14</b>	<b>24</b>	<b>69</b>	<b>353</b>
<b>Total</b>	<b>2181</b>	<b>633</b>	<b>300</b>	<b>130</b>	<b>511</b>	<b>340</b>	<b>306</b>	<b>661</b>	<b>5062</b>
<b>%</b>	<b>43%</b>	<b>13%</b>	<b>6%</b>	<b>3%</b>	<b>10%</b>	<b>7%</b>	<b>6%</b>	<b>13%</b>	<b>100%</b>

## Répartition des sites d'infections par région depuis août 2001

Sites	Urinaire	Pneumo	Cathéter	Bact/Sept	ISO	Autres Uri	Respi	Peau	Tractus dig
<b>Ile de France</b>									
75	32	147	21	73	98	1	18	45	101
92	14	62	10	20	23	4	9	17	53
93	4	36	11	26	16	3	4	10	29
94	22	46	7	27	24	2	10	23	101
95	3	24	1	13	6	0	7	11	16
78	10	48	9	16	15	0	4	8	51
91	19	38	9	19	21	1	4	12	31
77	8	27	7	17	7	1	2	20	30
<b>Total</b>	<b>112</b>	<b>428</b>	<b>75</b>	<b>211</b>	<b>210</b>	<b>12</b>	<b>58</b>	<b>146</b>	<b>412</b>
<b>Picardie</b>									
60	10	18	2	1	5	1	2	7	33
2	6	6	3	4	5	0	0	7	19
80	5	22	5	11	9	0	4	13	81
<b>Total</b>	<b>21</b>	<b>46</b>	<b>10</b>	<b>16</b>	<b>19</b>	<b>1</b>	<b>6</b>	<b>27</b>	<b>133</b>
<b>Nord Pas-de-Calais</b>									
62	12	53	10	18	13	1	18	20	183
59	46	69	24	45	60	5	21	37	221
<b>Total</b>	<b>58</b>	<b>122</b>	<b>34</b>	<b>63</b>	<b>73</b>	<b>6</b>	<b>39</b>	<b>57</b>	<b>404</b>
<b>Normandie</b>									
27	1	6	1	2	5	0	3	7	8
76	21	31	6	28	17	2	6	14	50
<b>Total</b>	<b>22</b>	<b>37</b>	<b>7</b>	<b>30</b>	<b>22</b>	<b>2</b>	<b>9</b>	<b>21</b>	<b>58</b>
<b>Total</b>	<b>213</b>	<b>633</b>	<b>126</b>	<b>320</b>	<b>324</b>	<b>21</b>	<b>112</b>	<b>251</b>	<b>1007</b>
<b>%</b>	<b>5%</b>	<b>16%</b>	<b>3%</b>	<b>8%</b>	<b>8%</b>	<b>1%</b>	<b>3%</b>	<b>6%</b>	<b>25%</b>
ORL	Ophtalmo	Génitale	Os	Nerveux	Cardio	Systémique	Colonisat°	Multiples	<b>Total</b>
3	68	27	20	23	12	8	83	33	<b>813</b>
1	18	4	8	6	7	7	30	8	<b>301</b>
0	16	5	3	5	0	5	12	7	<b>192</b>
3	23	5	7	7	4	6	45	7	<b>369</b>
1	7	1	1	0	1	2	8	3	<b>105</b>
2	20	10	5	4	4	7	9	5	<b>227</b>
3	1	0	4	1	2	3	7	4	<b>179</b>
1	15	0	3	3	2	5	10	1	<b>159</b>
<b>14</b>	<b>168</b>	<b>52</b>	<b>51</b>	<b>49</b>	<b>32</b>	<b>43</b>	<b>204</b>	<b>68</b>	<b>2345</b>
1	7	0	5	1	0	2	3	0	<b>98</b>
0	5	0	1	0	0	1	1	1	<b>59</b>
1	8	0	2	4	1	0	7	3	<b>176</b>
<b>2</b>	<b>20</b>	<b>0</b>	<b>8</b>	<b>5</b>	<b>1</b>	<b>3</b>	<b>11</b>	<b>4</b>	<b>333</b>
3	3	1	9	3	3	2	61	7	<b>420</b>
6	19	4	14	5	5	8	78	11	<b>678</b>
<b>9</b>	<b>22</b>	<b>5</b>	<b>23</b>	<b>8</b>	<b>8</b>	<b>10</b>	<b>139</b>	<b>18</b>	<b>1098</b>
0	4	0	5	0	0	0	2	0	<b>44</b>
0	43	8	10	6	2	4	11	2	<b>261</b>
<b>0</b>	<b>47</b>	<b>8</b>	<b>15</b>	<b>6</b>	<b>2</b>	<b>4</b>	<b>13</b>	<b>2</b>	<b>305</b>
<b>25</b>	<b>257</b>	<b>65</b>	<b>97</b>	<b>68</b>	<b>43</b>	<b>60</b>	<b>367</b>	<b>92</b>	<b>4081</b>
<b>1%</b>	<b>6%</b>	<b>2%</b>	<b>2%</b>	<b>2%</b>	<b>1%</b>	<b>1%</b>	<b>9%</b>	<b>2%</b>	<b>100%</b>