

## TRAITEMENT

Si vous avez une diarrhée simple, elle cessera le plus souvent à l'arrêt du traitement antibiotique. Si votre cas est plus sévère, un traitement spécifique sera prescrit.



Si ces informations soulèvent des questions, le personnel soignant et les professionnels de l'hygiène de l'établissement sont prêts à y répondre. N'hésitez pas à vous adresser à eux.

Coordonnées de l'équipe opérationnelle d'hygiène hospitalière :

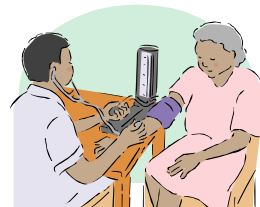


## RETOUR AU DOMICILE



Au retour à domicile, aucune précaution particulière n'est recommandée en dehors du lavage des mains après le passage aux toilettes et avant les repas.

Si une nouvelle diarrhée survenait, en particulier après la prise d'antibiotiques, il est recommandé d'informer votre médecin de votre antécédent d'infection à *Clostridium difficile*.



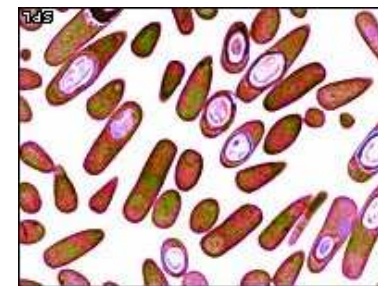
## EN MAISON DE RETRAITE OU EPHAD



Les mesures essentielles de prévention de la transmission doivent être appliquées même si l'isolement n'est pas toujours possible. Les cas graves seront hospitalisés.

Coordonnées de l'hôpital :

**Vous (ou l'un de vos proches) avez une infection à *Clostridium difficile***



Voici quelques informations et précautions simples d'hygiène

Septembre 2006

**Groupe de travail :**

**A. Carbonne, K. Lebascle, K. Blanckaert, M. Aggoune, D. Landriu, D. Verjat-Trannoy, F. Barbut, P. Astagneau**

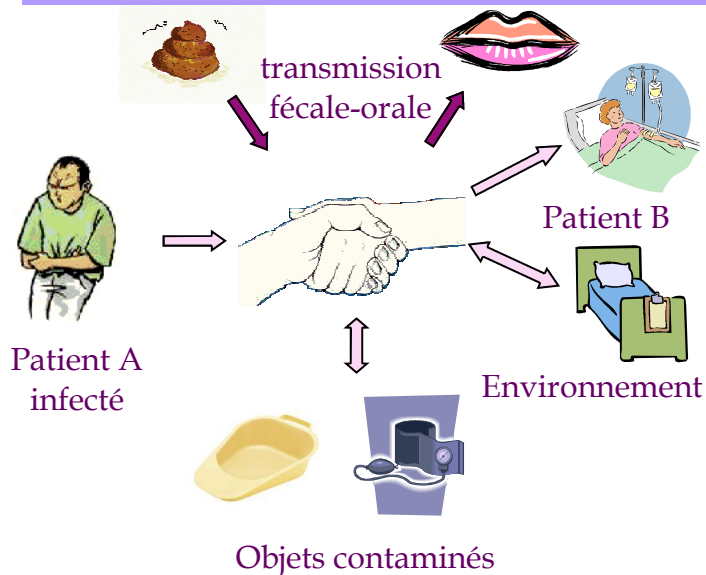


Centre de Coordination de la Lutte contre l'Infection Nosocomiale Paris-Nord  
Institut Biomédical des Cordeliers,  
15 rue de l'école de médecine, 75006 Paris  
Site Internet : <http://www.cclinparisnord.org>

## QU'EST-CE QUE CLOSTRIDIUM DIFFICILE ?

C'est une bactérie connue depuis longtemps, vivant habituellement dans l'environnement. L'homme sain peut en être porteur dans son tube digestif (3%). A l'hôpital, on la retrouve souvent à l'origine de diarrhée. Des formes sévères peuvent être observées mais restent rares. Une souche plus virulente (appelée 027) a été récemment identifiée en Amérique du nord puis en Europe du nord et dans le nord de la France.

## QUELS SONT LES MODES DE TRANSMISSION ?



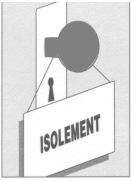
## QUELS SONT LES PRINCIPAUX FACTEURS DE RISQUE ?

- Traitement antibiotique prolongé récent
- Age élevé
- Baisse des défenses immunitaires
- Séjour prolongé à l'hôpital

## PRÉCAUTIONS RECOMMANDÉES

### - EN HOSPITALISATION DE COURTE OU MOYENNE DUREE -

Afin d'éviter la transmission de la bactérie, vous devez être placé en chambre seule ou dans un secteur dédié. Cet isolement durera jusqu'à l'arrêt de la diarrhée. Une signalisation doit être apposée sur la porte de votre chambre.



### MESURE ESSENTIELLE POUR LE PATIENT

#### Lavage des mains :

- après le passage aux toilettes
- avant les repas

### MESURE ESSENTIELLE POUR LES VISITEURS

#### Lavage des mains :

- à l'entrée de votre chambre
- à la sortie de votre chambre



Eviter d'utiliser les toilettes de la chambre

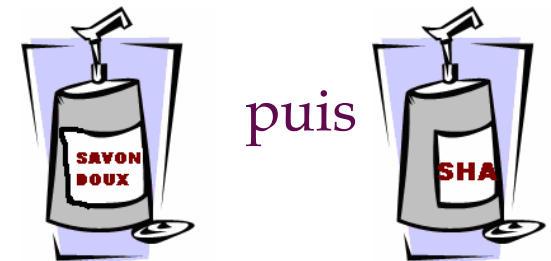
### HYGIENE DE L'ENVIRONNEMENT



Votre chambre doit être nettoyée au moins 1 fois par jour, puis désinfectée à l'eau de Javel.

### MESURES ESSENTIELLES POUR LE PERSONNEL

- Désinfection des mains à l'entrée de votre chambre.
- Lavage et désinfection des mains à la sortie de votre chambre.



- Port de gants lors des soins.
- Port de surblouse à manches longues à usage unique dès l'entrée dans votre chambre et à retirer avant la sortie.
- Utilisation de matériel médical qui vous est dédié pendant votre séjour (thermomètre, tensiomètre, bassin urinal, ...)

