

Epidémiologie des bactéries multi-résistantes aux antibiotiques : enquête BMR-RAISIN 2006

Contexte

- Priorités nationales de la LIN (2005-2008)
 - infections de site opératoire
 - résistance aux antibiotiques
 - tableau de bord du risque infectieux
- Consommation d'antibiotiques
- Place des bactéries muti-résistantes aux antibiotiques

Méthodes (1)

- Enquête d'**incidence discontinue**
 - 3 mois par an
 - du 1er avril au 30 juin
- Critères d'inclusion
 - patient **hospitalisé au moins 24 h**
 - **tous prélèvements** (tous sites) à visée **diagnostique** (exclus = dépistage)

Méthodes (2)

- **1^{ère} souche identifiée**
 - ***Staphylococcus aureus***
résistance à la méticilline
 - **Entérobactéries**
résistance = production d'une β LSE
- **Elimination des doublons**
(même antibiotype = pas de diff. majeure
ou ≤ 1 diff. mineure)

= critères **ONERBA**

Données disponibles (septembre 2007)

- Données région NPdC et réseau C-CLIN 2006
- Place des établissements de la région parmi les établissements du réseau en 2006

Résultats : participation

	Région N-PdC (données 2006)	C-CLIN (données 2006)
nb établissements	30	117
nb lits surveillés		
MCO	9618	32 734
dont réa-SI	547	1 603
SSR	2494	7 552
SLD	3520	11 558
Psychiatrie	896	-
nb souches		
<i>S. aureus</i>	2 105	6 562
dont SARM	858	2 537
Entérobactéries β LSE	287	764

Le SARM ...

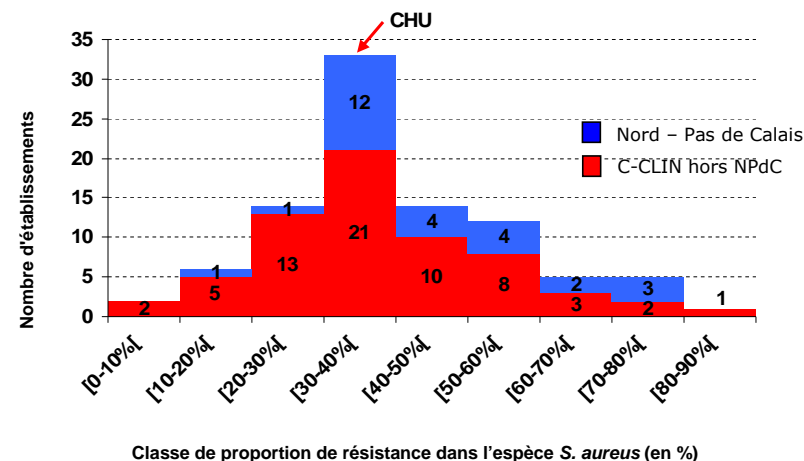
Nombre de souches de *S. aureus* et de SARM isolées en 2006 Région Nord – Pas de Calais

	Nb isolements		
	<i>S. aureus</i>	SARM	% SARM
Court Séjour	1 757	622	35,4
SI et Réa	298	95	31,3
SSRLD	319	223	69,9
Globalement	2 105	858	40,8

Types de prélèvements identifiant un SARM en 2006 : Région Nord – Pas de Calais

Type de prélèvement	nb de souches		%
	<i>S aureus</i>	SARM	
hémocultures	228	69	30,3
séreuse, pus profond	264	87	33,0
urines	271	170	62,7
pr. respiratoire protégés	58	21	36,2
pr. respiratoire non protégés	469	189	40,3
dispositifs intravasculaires	34	15	44,1

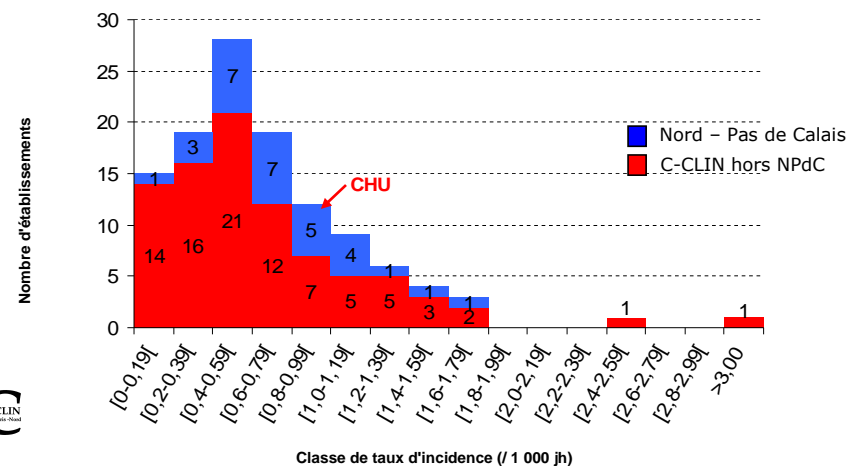
Proportion de SARM dans l'espèce *S. aureus* en 2006 : Réseau C-CLIN Paris-Nord



Incidence du SARM en 2006 : Région NPdC et C-CLIN

Activité	Nord – Pas de Calais	C-CLIN
% adm. MCO	0,57	0,52
<i>Incidence pour 1 000 jh</i>		
MCO	1,05	0,89
SI et réa	2,19	2,22
Médecine	1,00	0,91
Chirurgie	0,84	0,80
SSRLD (SR/LD)	0,51	0,48
Total	0,78	0,66

Distribution des établissements selon l'incidence globale des SARM en 2006 C-CLIN Paris-Nord et région N-PdC (n=117 établissements)



Phénotypes de sensibilité des SARM en 2006 : Région Nord – Pas de Calais

ANTIBIOTIQUES	n renseigné	N souches sensibles	%
Gentamicine	857	788	91,9
Tobramycine	770	280	36,4
Cotrimoxazole	854	830	97,2
Erythromycine	858	447	52,1
Pristinamycine	858	715	83,3
Péfloxacine	839	61	7,3
Rifampicine	856	804	93,9
Acide fusidique	856	640	74,8
Fosfomycine	856	773	90,3
Chloramphénicol	224	200	89,3
Vancomycine	854	854	100,0
Teicoplanine	766	766	100,0

Les entérobactéries β LSE ...

Entérobactéries β LSE en 2006 : Région Nord – Pas de Calais

	Nb de souches	Incidence (/ 1 000 jh)
Court séjour	199	0,34
SI et Réa	35	0,81
médecine	94	0,33
chirurgie	45	0,26
SSRLD	86	0,20
Globalement	287	0,26

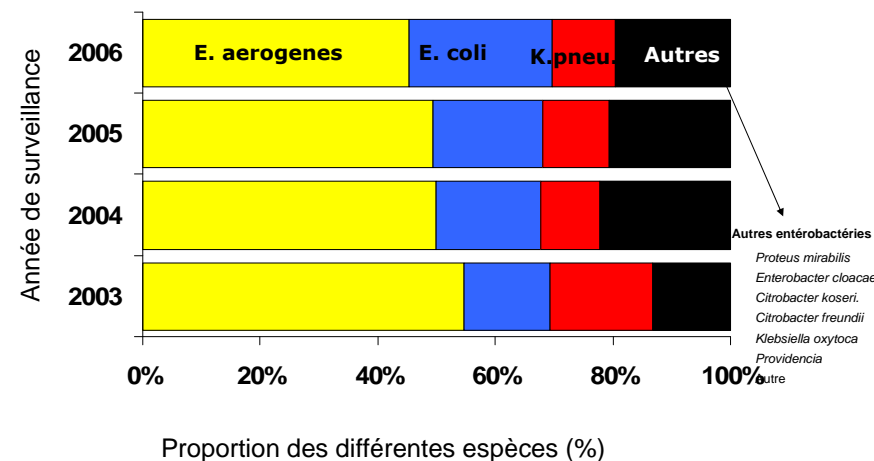
Incidence des entérobactérie β LSE en 2006 : Région Nord – Pas de Calais et C-CLIN

Activité	région NPdC	CCLIN
incidence pour 1 000 jh		
Court Séjour	0,34	0,29
SI et réa	0,81	0,91
Médecine	0,33	0,28
Chirurgie	0,26	0,23
SSRLD	0,20	0,13
Total	0,26	0,20

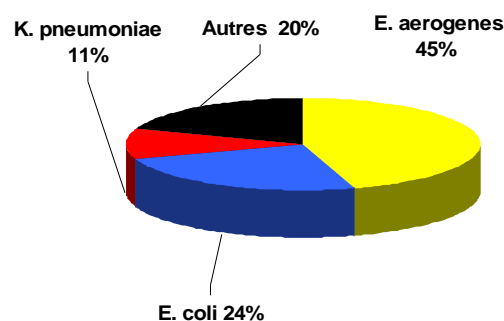
Types de prélèvements identifiant une entérobactérie β LSE en 2006 : Région Nord – Pas de Calais

Type de prélèvement	nb de souches d' β LSE	(%)
hémoculture	13	(4,0)
séreuse, pus profond	16	(4,9)
urine	194	(59,5)
pr. respiratoire protégé	5	(1,5)
pr. respiratoire non protégé	62	(19,0)
dispositif intravasculaire	6	(1,8)

Evolution des différentes espèces d'entérobactéries β LSE : C-CLIN Paris Nord – 1998 / 2005

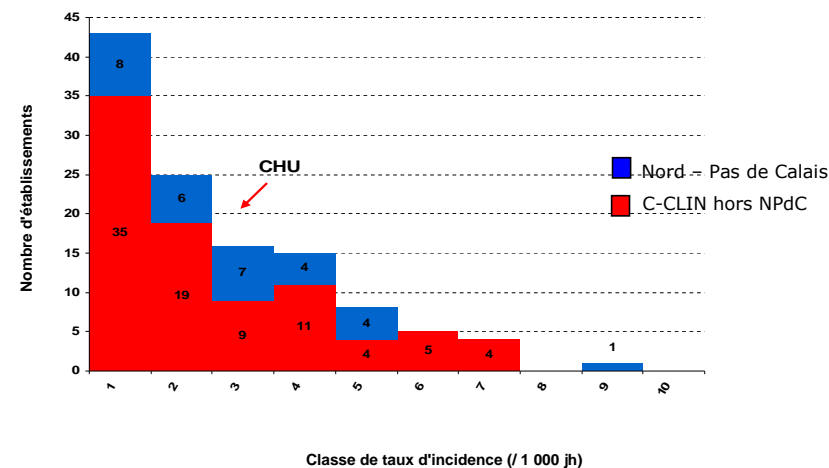


Part des différentes espèces d'entérobactéries β LSE : région NPdC, 2006



Référence C-CLIN 2006

Distribution des établissements selon l'incidence globale des E- β LSE en 2006 C-CLIN Paris-Nord et région N-PdC (n=117 établissements)



Phénotypes de sensibilité des EβLSE en 2006 : Région Nord - Pas de Calais

ANTIBIOTIQUES	N souches sensibles	%
Gentamicine	212	73,9
Tobramycine	67	27,0
Amikacine	116	40,4
Quinolones class.	27	11,4
Ciprofloxacine	58	20,2
Imipénème	271	98,9