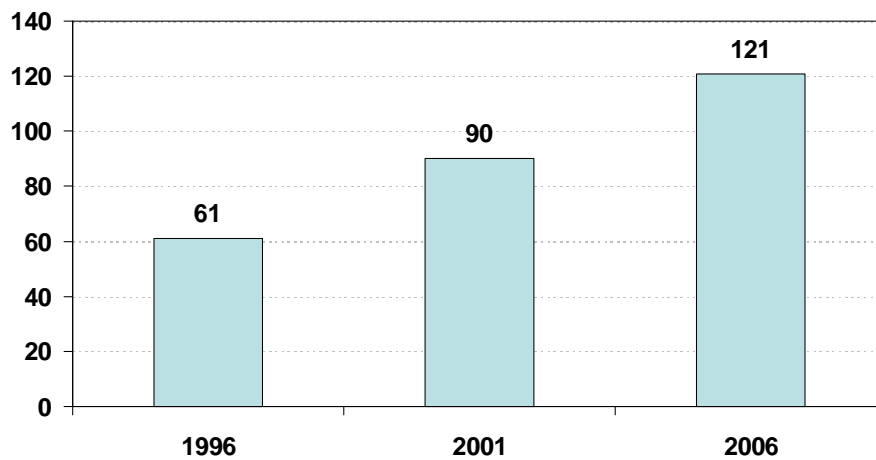


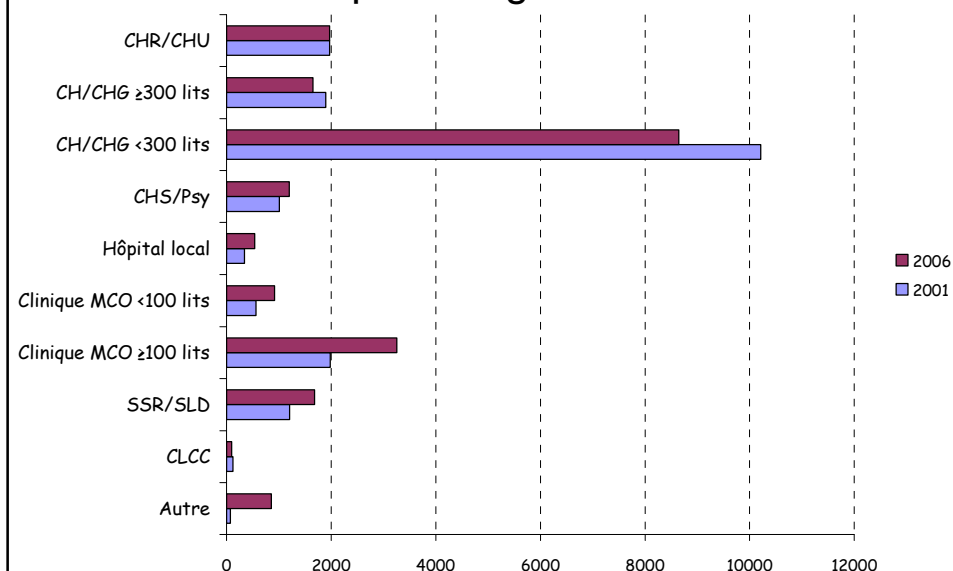
# Enquête nationale de prévalence des infections nosocomiales 2006 Région Nord-Pas-de-Calais

François L'Hériveau, Fabien Daniel,  
Karine Blanckaert  
12 avril 2007

## Participation aux 3 ENP Nombre d'ES en Nord-Pas-de-Calais



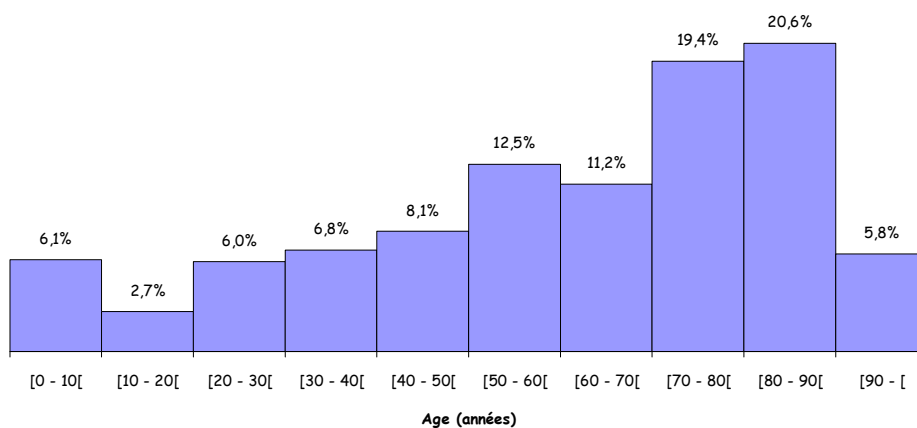
## ENP 2006/ 2001 Nord-Pas-de-Calais Patients inclus par catégorie d'établissement



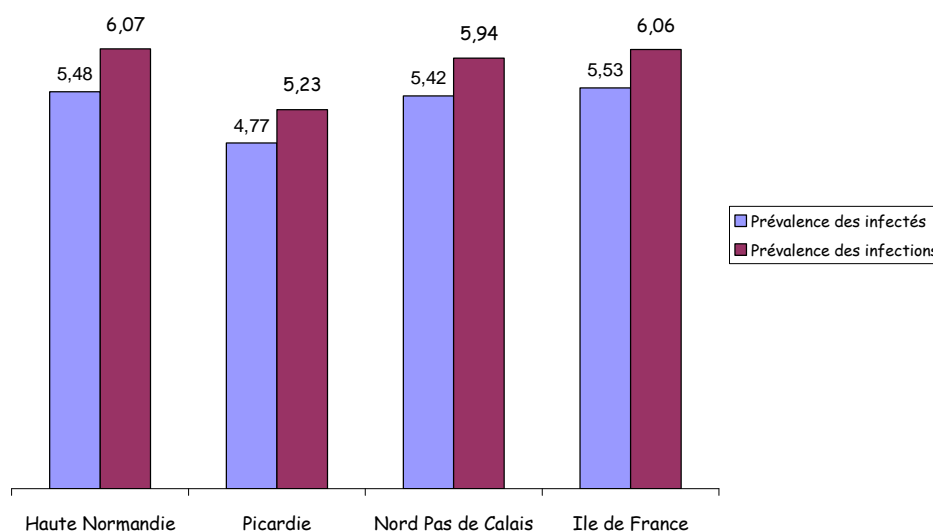
## ENP 2006 en Nord-Pas-de-Calais Patients

- 20 823 patients inclus
- Caractéristiques
  - Âge médian : 67 ans (extrêmes 0-109)
  - Sex-ratio H/F = 0,74
  - Immunodépression : 8,1%
  - Pathologie sévère (Mac Cabe 1 ou 2) : 28,7%
- Dispositifs invasifs
  - Cathéter vasculaire : 26%
  - Intervention chirurgicale dans les 30 jours : 22,5%
  - Sonde urinaire (7 jours précédant l'enquête) : 11%

## ENP 2006 en Nord-Pas-de-Calais Age des patients



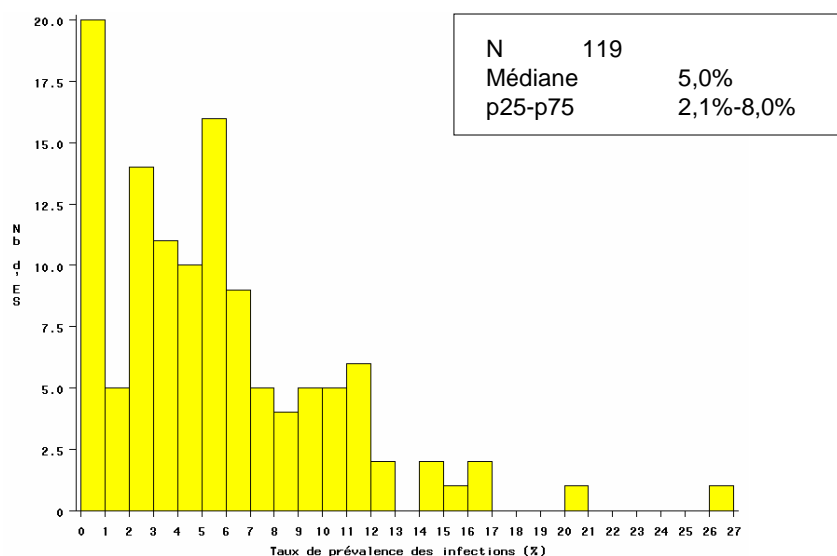
## ENP 2006 Prévalence par région



## ENP 2006: résultats Nord-Pas-de-Calais

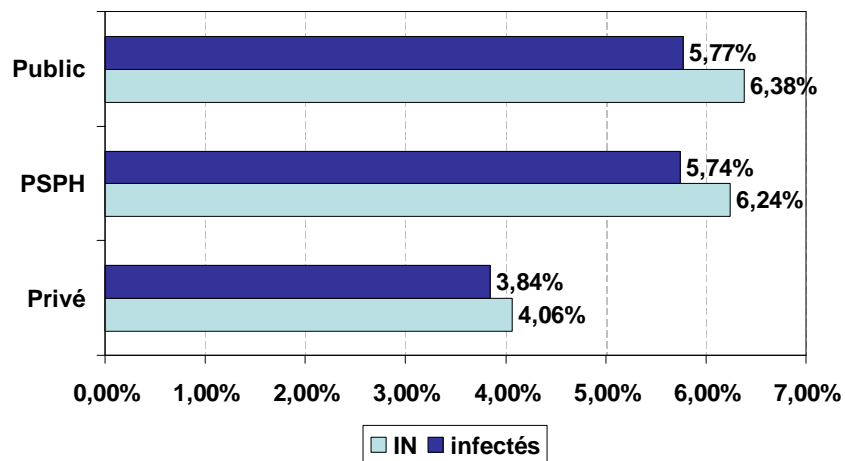
	n	%
Prévalence des patients infectés	1129	5,42
Acquises	910	4,37
Importées	215	1,03
<hr/>		
Prévalence des IN	1237	5,94
Acquises	1000	4,80
Importées	233	1,12

## ENP 2006 Nord-Pas-de-Calais Distribution des prévalence des infectés par ES



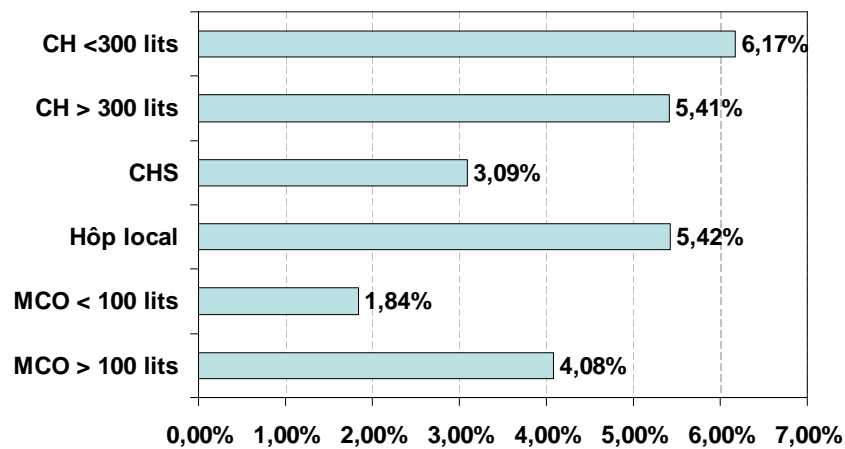
## ENP 2006 Nord-Pas-de-Calais

Prévalence selon le statut de l'établissement



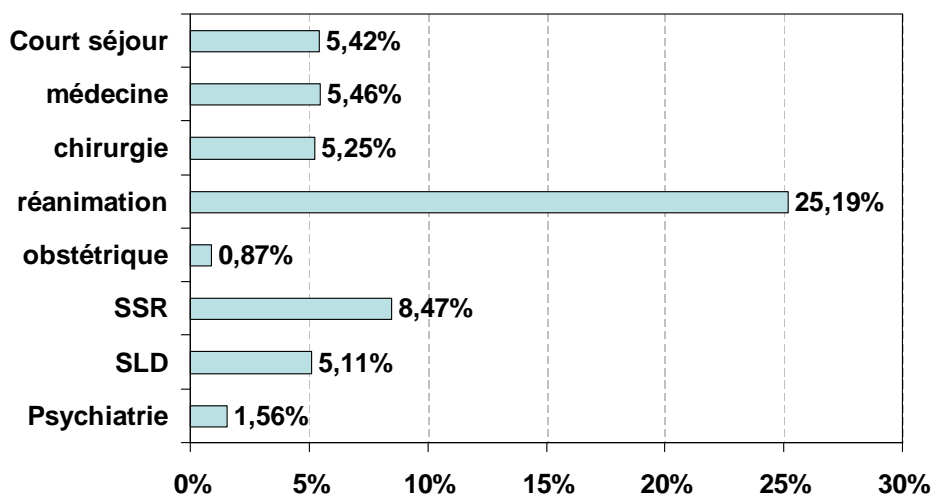
## ENP 2006 Nord-Pas-de-Calais

Prévalence des infectés selon le type d'établissement



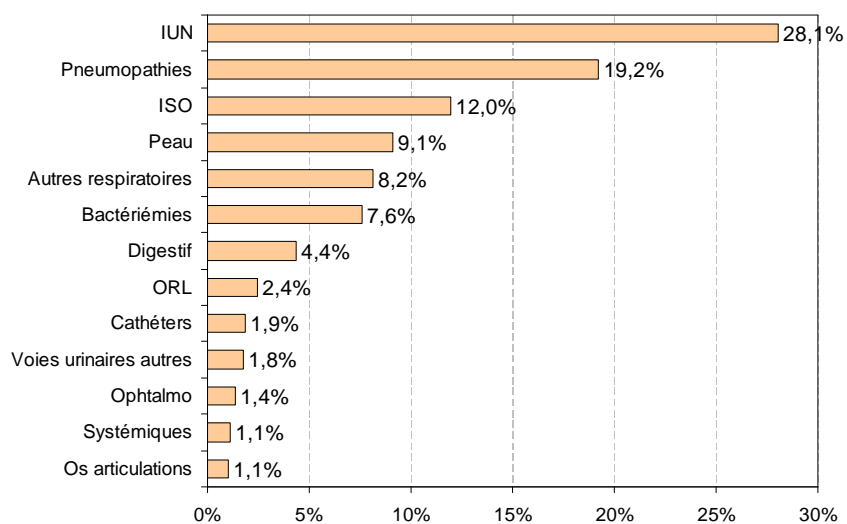
## ENP 2006 Nord Pas-de-Calais

### Prévalence des infectés selon la spécialité



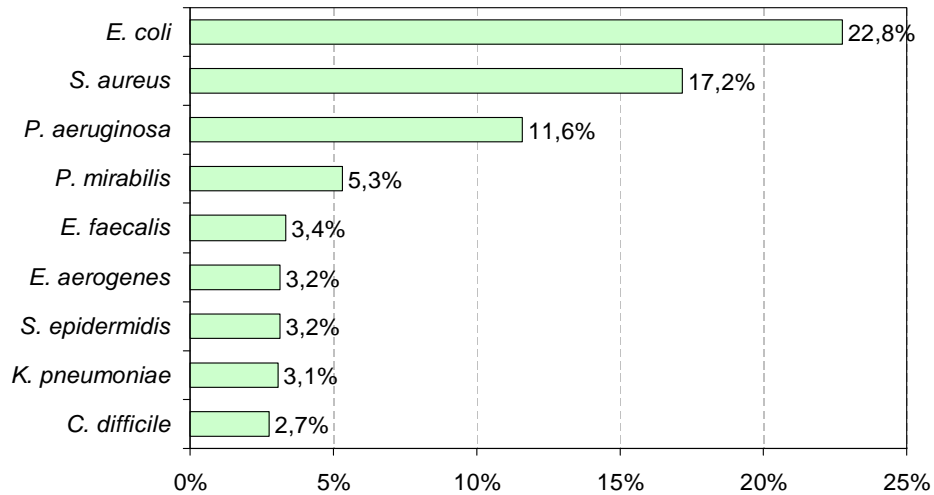
## ENP 2006 Nord-Pas-de-Calais

### Site anatomique des 1237 IN



## ENP 2006 Nord-Pas-de-Calais

### Principaux micro-organismes



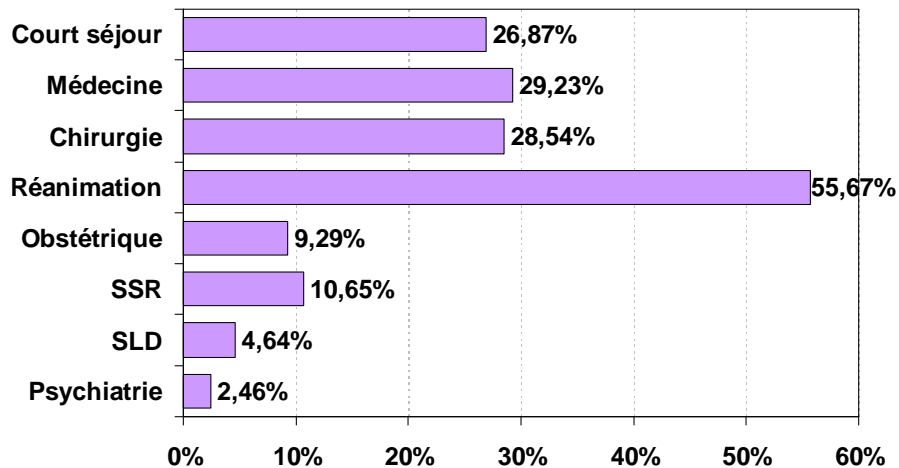
## ENP 2006 Nord Pas-de-Calais

### Résistances bactériennes

	Nbre de souches	% de R	Prévalence des IN
<i>S. aureus</i> méti-R	104	61,5	0,50
Entérobactéries CTX-R	60	14,1	0,29
<i>Acinetobacter</i>			
CAZ-I/R IMP-S	3		
CAZ-I/R IMP-R	1		
<i>Pseudomonas</i> CAZ-R	29	23%	0,14

## ENP 2006 Nord-Pas-de-Calais

Prévalence des patients sous ATB,  
par type de séjour



## ENP 2006 Nord-Pas-de-Calais

Les principales familles d'ATB

	n	Part relative	Prévalence
$\beta$ -lactamines	2628	52.8%	12.62%
Quinolones	913	18.4%	4.38%
Glycopeptides	158	3.18%	0.76%
Aminosides	239	4.8%	1.15%

## ENP 2006 Nord-Pas-de-Calais

### Les ATB les plus fréquents

	n	Part relative	Prévalence
Amox - ac clavulanique	1093	22%	5.25%
Ceftriaxone	413	8.3%	1.98%
Ofloxacin	371	7.5%	1.78%
Amoxicilline	271	5.5%	1.30%
Ciprofloxacine	264	5.3%	1.27%
Métronidazole	205	4.1%	0.98%
Cotrimoxazole	145	2.9%	0.70%
Pristinamycine	143	2.9%	0.69%
Pipéracilline-tazobactam	145	2.9%	0.68%
Amikacine	137	2.8%	0.66%

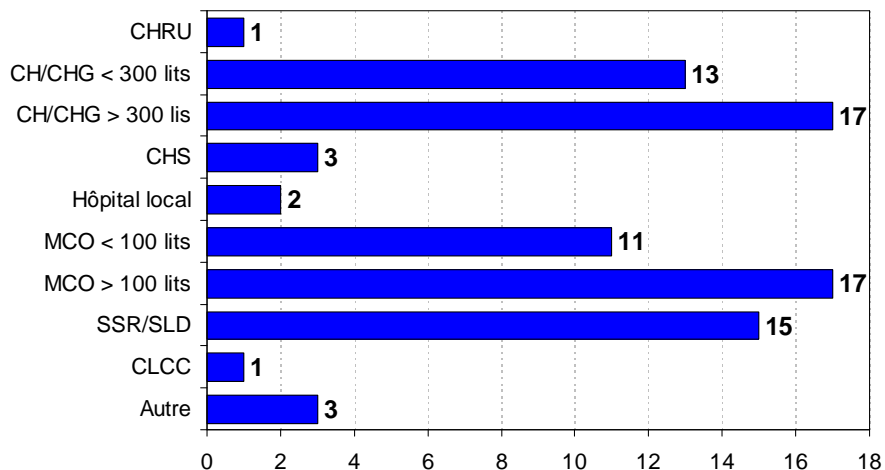
## Comparaison

### ENP 2006 - ENP 2001

### Nord-Pas-de-Calais

## Les ES ayant participé aux ENP 2001 et 2006

83 établissements



## Comparaison ENP 2001/2006 Nord-Pas-de-Calais Prévalence des patients infectés

	2001		2006		Évolution
	<i>n</i>	%	<i>n</i>	%	
Court séjour	588	6.06	525	5.66	-6.6%
Médecine	295	6.69	239	5.59	-16%
Chirurgie	187	5.68	175	5.48	-3.6%
Réanimation	96	23.13	100	25.19	8.9%
Obstétrique	10	0.63	11	0.78	23%
SSR	238	7.98	274	8.61	7.9%
SLD	185	4.69	158	4.90	4.4%
Psychiatrie	43	2.21	20	1.24	-44%
Autres	8	1.80	10	1.50	-16.5%
<b>Total</b>	<b>1062</b>	<b>5.58</b>	<b>987</b>	<b>5.50</b>	<b>-1.6%</b>

### Comparaison ENP 2001/2006 Nord-Pas-de-Calais Prévalence des patients infectés

	2001		2006		Évolution
	<i>n</i>	%	<i>n</i>	%	
CHRU	153	7.77	152	7.72	-0.7%
CH/CHG	630	5.68	555	5.47	-4%
< 300 lits	93	6.52	87	5.83	-11%
> 300 lits	537	5.56	468	5.41	-3%
CHS	30	3.05	25	3.46	13%
Hôpital local	5	1.81	8	2.88	-
MCO	118	3.97	115	3.76	-5%
< 100 lits	6	1.09	3	0.67	-38%
> 100 lits	112	4.63	112	4.29	-7%
SSR/SLD	62	8.18	81	8.83	8%
CLCC	15	12.40	8	8.16	-34%
Autres	49	5.76	43	5.53	-4%
Total	1062	5.58	987	5.50	-1.6%

### Comparaison ENP 2001/2006 Nord-Pas-de-Calais Prévalence des patients infectés à SARM (acquis)

	2001		2006		Évolution
	<i>n</i>	%	<i>n</i>	%	
Court séjour	71	0.73	35	0.38	-48.5%
Médecine	30	0.68	17	0.40	-41.5%
Chirurgie	33	1.00	12	0.38	-62.5%
Réanimation	8	1.93	5	1.26	-35%
Obstétrique	0	0	1	0.07	-
SSR	33	1.11	35	1.10	-0.6%
SLD	18	0.46	12	0.37	-18.5%
Psychiatrie	2	0.10	0	0	-
Autres	0	0	1	0.15	-
Total	124	0.65	83	0.46	-29%

## Comparaison ENP 2001/2006 Nord-Pas-de-Calais Prévalence des patients infectés à SARM (acquis)

	2001		2006		Évolution
	<i>n</i>	%	<i>n</i>	%	
CHRU	23	1.17	11	0.56	-52%
CH/CHG	66	0.60	41	0.40	-32%
< 300 lits	14	0.98	6	0.40	-59%
> 300 lits	52	0.54	35	0.40	-25%
CHS	1	0.10	0	0	-
Hôpital local	1	0.36	3	1.08	-
MCO	12	0.40	11	0.36	-11%
< 100 lits	0	0	0	0	-
> 100 lits	12	0.50	11	0.42	-15%
SSR/SLD	16	2.11	13	1.42	-33%
CLCC	0	0	1	1.02	-
Autres	5	0.59	3	0.39	-35%
<b>Total</b>	<b>124</b>	<b>0.65</b>	<b>83</b>	<b>0.46</b>	<b>-29%</b>

## Conclusion

- Excellente mobilisation des ES
- Depuis 2001
  - Peu de modification de la prévalence des IN
  - Diminution importante de la prévalence des IN à SARM
- Comparaison au reste de la France
  - Plus d'IN      5,42% vs 4,97%
  - Pas les mêmes ES, pas les mêmes patients
- Maintenir la prévention
- Rendez vous en 2011??