

Tableau bord des infections nosocomiales Evolution des indicateurs 2004 - 2006

Réunion régionale des CLIN
mardi 1er avril 2008

Dr J-M. Germain (antenne régionale du C.CLIN)
Dr Claire BAUDE - DRASS de Haute-Normandie

1

Contexte

- programme national 2005/2008 de prévention des IN
- 12 objectifs chiffrés
- tableau de bord de 5 indicateurs de qualité des soins
 - ICALIN** : Indice Composite des activités de Lutte contre les Infections Nosocomiales
 - ICSHA** : consommation de solutions hydro-alcooliques
 - SURVISO** : surveillance des infections du site opératoire
 - ICATB** : bon usage des antibiotiques
 - indicateur SARM** : non publié – pour les données 2007 ?
- à partir des bilans d'activités des CLIN
document réglementaire / ES publics et privés / informatisé
- calculs et diffusion par la cellule infection nosocomiale (DHOS/DGS)

- 1 score agrégé**

2

ICALIN (1)

Indice Composite des activités de Lutte contre les Infections Nosocomiales

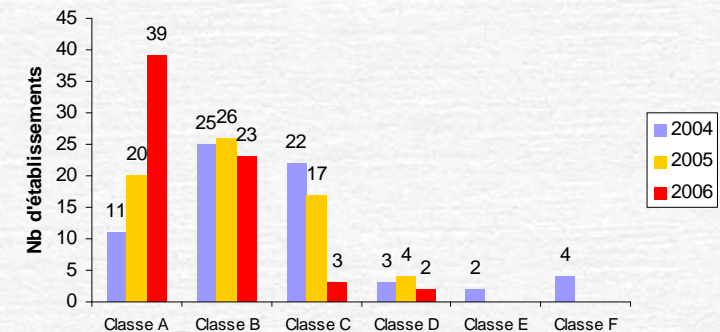
- objective :
 - Organisation de la lutte contre les IN (sur 33)
 - Moyens mobilisés (sur 33)
 - Actions mises en œuvre (sur 34)
- score sur 100
- classe de performance A à F (par catégorie d'ES)
- tous les ES
- données : 2004, 2005 et 2006

3

ICALIN (2)

N = 67 ES concernés en HND

Classe A ou B : 2004=54% (France=34%) 2005=69% (France=64%) 2006=93% (France=81%)



4

ICSHA (1)

Indicateur de consommation de produits ou solutions hydro-alcooliques pour l'hygiène des mains

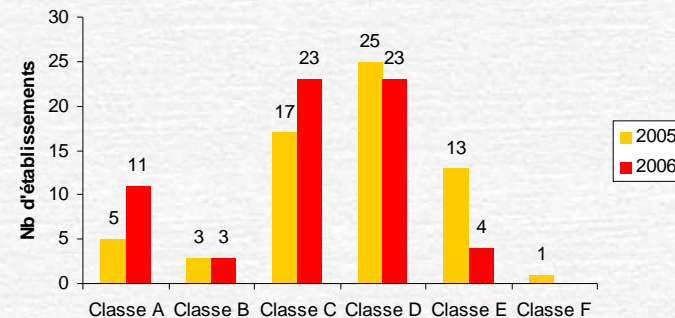
- souligne l'investissement de l'établissement dans la promotion de l'hygiène des mains par les PHA
- en % : rapport entre la consommation réelle et l'objectif personnalisé (défini pour chaque établissement en fonction de son type d'activité)
- classe de performance (en fonction de l'atteinte des objectifs)
- tous les ES sauf MECSS, ambulatoire, post-cure alcoolique
- données : 2005 et 2006

5

ICSHA (2)

N = 64 ES concernés en HND

Couverture moyenne des objectifs : 2005=41% 2006=53%
Classe A ou B : 2005=13% 2006=22%
(France=6%) (France=11%)



6

SURVISO (1)

Indicateur de mise en place d'une surveillance épidémiologique des infections du site opératoire

- proportion de services de chirurgie de l'établissement impliqués dans une surveillance
- pas de classe de performance
- ES réalisant des actes de chirurgie et/ou d'obstétrique
- données : 2005 et 2006

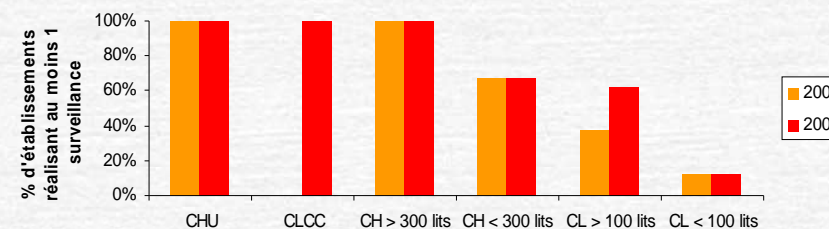
7

SURVISO (2)

N = 28 ES concernés en HND

Nb d'ES réalisant au moins 1 surveillance : 2005=13 2006=16
% d'ES réalisant au moins 1 surveillance : 2005=46% 2006=57%
(France=60%) (France=72%)

SURVISO : taux d'ES réalisant au moins une surveillance par catégorie d'établissements



8

ICATB (1)

Indice composite de bon usage des antibiotiques

- objective organisation mise en place dans l'établissement pour promouvoir le bon usage des antibiotiques
- score sur 20
- classe de performance A à F (par catégorie d'ES)
- tous les ES sauf MECSS, ambulatoire, post cure alcoolique, hémodialyse
- données 2006

9

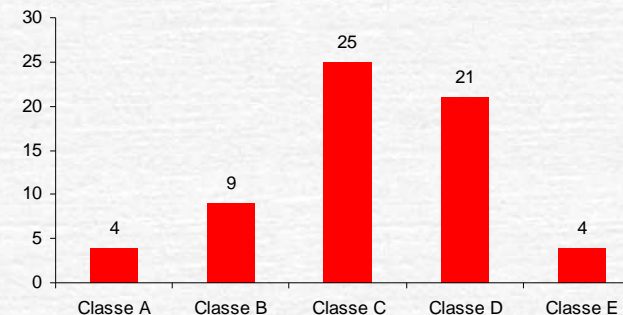
ICATB (2)

N = 63 ES concernés en HND

ICATB moyen en 2006 : 7,9/20

Classe A ou B en 2006 : 20%

(30% pour la France)



10

Score agrégé (1)

- affichage simplifié pour les usagers
- score sur 100
- calculé à partir de 4 indicateurs
 - ICALIN (40%) + ICSHA (30%) + ICATB (20%) + SURVISO (10%)
 - poids variable selon catégorie d'ES
- classe de performance A à F (par catégorie d'ES)
- tous les ES
- données 2006

11

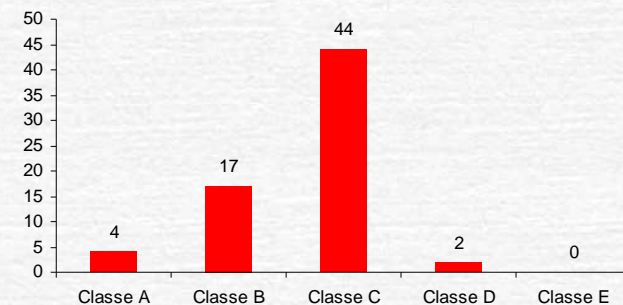
Score agrégé (2)

N = 67 ES concernés en HND

Score moyen en 2006 : 61,2/100

Classe A ou B en 2006 : 31%

(24% pour la France)



12

Conclusion (1)

- ✓ Validation des données
 - données déclaratives
 - cahier des charges (éléments de preuve)
 - contrôle de certains ES par la DRASS (10 en 2006)
- ✓ Evolution des indicateurs en HND
 - amélioration : ICALIN
 - progrès à faire : ICSHA / SURVISO / ICATB

13

Conclusion (2)

- ✓ Pour les professionnels :
 - indicateurs pris individuellement pour identifier les domaines à améliorer +++
- ✓ Pour les établissements de santé :
 - stratégie de communication à définir par chaque ES +++
- ✓ Pour les autorités sanitaires = un OUTIL
 - pour le pilotage régional lutte contre les IN
 - négociation des COM
- ✓ Pour les usagers :
 - affichage simplifié avec le score agrégé

14

...et pour 2007 ?

- **Questions** : pas de modifications substantielle sauf SURVISO : cahier des charges modifié
- **la « révolution internet »**
 - Recueil en ligne « bilanlin.sante.gouv.fr »
 - Retours automatiques : avertissements, relances, envoi des résultats provisoires
 - Consultations des déclarations et résultats de l'établissement depuis 2004
- **infos des établissements** : circulaire + courrier au directeur (login mot de passe)

15