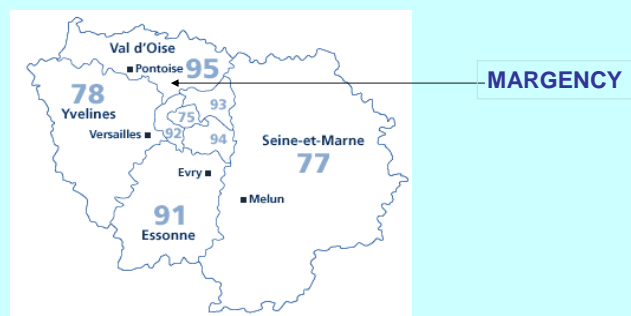


# CAS GROUPES DE GRIPPE A(H1N1) à l'HÔPITAL d'ENFANTS MARGENCY



REUNION DES PH  
EN HYGIENE HOSPITALIERE  
DE L'INTER- REGION NORD  
20/01/2010



L'hôpital d'enfants –MARGENCY- (HEM) est un établissement hospitalier de moyen séjour accueillant les enfants de l'âge de quelques mois à l'âge à 18 ans.



ECOLE



MAISON DES PARENTS

## ARCHIPEL

« I »

### 1-LAGON-BAMBOU

Unité onco-hématologie

### 2-PALMIERS-PAPYRUS

La pédiatrie spécialisée

## ARCHIPEL « II »

CANNELLE

VANILLE

La pédiatrie spécialisée  
Nourrissons

## La grippe A (H1N1): PREPARATION

### 1<sup>ère</sup> étape: INFORMATION

- Information des parents et des visiteurs : pandémie grippale et infections virales hivernales 05/09/09: Ateliers (port du masque FFP2, chirurgical, friction des mains)
- Information du personnel et l'école 10/09/09

## LE DIAPORAMA



La transmission du virus de la grippe se fait: **Par la voie aérienne : toux éternuement**

Par le **contact rapproché** avec une personne infectée

*Moi, je préfère la bise!*



Par le **contact avec des objets touchés** et donc contaminés par une personne malade

En cas de rhume et ou de fièvre des parents et ou des frères et sœurs :

- Ne pas rendre visite à l'enfant
- Prévenir d'urgence le cadre ou le médecin de l'unité



## LE DIAPORAMA

Les mesures d'hygiène de base sont

- lavage de mains ;
- mouchage à l'aide d'un mouchoir à usage unique
- nettoyage des objets et des surfaces ; limitation des jouets et des peluches
- limitation des contacts physiques ;
- port de masque.

Leur respect est très important en situation de pandémie. mais aussi lors de toute infection virale.



## LE DIAPORAMA



- Mise en isolement de l'unité concernée
- Suspension des permissions à domicile de tous les enfants de l'unité isolée
- Limitation des visites à une seule personne
- Interdiction des visites des enfants de moins de 15 ans
- Suspension de la scolarité le temps nécessaire
- Levée des mesures si le prélèvement est négatif.



## La grippe A (H1N1): PREPARATION

### 2<sup>ème</sup> étape: PROTOCOLE

✓ **Protocole CLIN : 2001** : N°version : 1 Validé par : l'équipe médicale 30/09/09 Diffusé :08/10/09

**CONDUITE A TENIR EN CAS DE suspicion de GRIPPE A (H1N1) dans n contexte de pandémie CHEZ UN PATIENT** (isolement- prélèvement-traitement)

✓ **Brochure destinée aux parents, visiteurs**  
« stop à la bronchiolite » Grippe A mêmes précautions

## Protocole CLIN : 2001

N° version : 1  
Validé par : l'équipe médicale  
le : 30/09/09  
Diffusé le : 08/10/09

**CONDUITE A TENIR EN CAS DE suspicion de GRIPPE A (H1N1)  
dans un contexte de pandémie CHEZ UN PATIENT**

### **CAS CONFIRME CHEZ UN PATIENT ou UN SUJET CONTACT SYMPTOMATIQUE :**

#### **DEFINITION :**

Prélèvement positif

- Isolement dans la chambre d'emblée (Protocole CLIN 0802) pendant 7 jours
- Traitement par TAMIFLU® (cf. modalités en annexe : 2001-2) si pas déjà commencé
- Prévenir la direction - Puis signalement CCLIN
- Prévenir les parents
- Si transfert nécessaire :
  - informer par téléphone service destinataire, transporteur
  - signaler sur le dossier patient, le courrier, la fiche de transmission infirmière

#### **REFERENCES :**

Aide mémoire destiné aux établissements de santé en préparation de l'accueil de cas de grippe à nouveau virus A H1N1  
- Document inter CCLIN, version du 24 09 2009  
Protocole grippe H1N1, urgences Robert DEBRE, APHP 03 09 2009-09-28

CLIN –

fiche technique 2001-1:  
prélèvement naso pharyngé : le  
VIROCULT

fiche technique 2001-2:  
fiche accompagnant le prélèvement

fiche technique 2001-3: prescription  
du TAMIFLU

## La brochure



Hôpital d'Enfants Margency (HEM)

**STOP A LA BRONCHIOLITE !  
Grippe A: mêmes précautions**

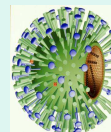
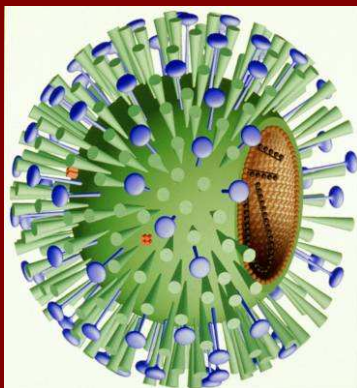
**INFORMATION AUX FAMILLES**

**MON ENFANT A LA  
BRONCHIOLITE :  
QUE DOIS-JE FAIRE ?**

**LA FRICTION AU SOLUTÉ  
HYDRO- ALCOOLIQUE :  
COMMENT LA FAIRE ?**

**MON ENFANT EST DANS  
UNE UNITE ISOLEE  
POUR RONCHIOLITE  
QUE DOIS-JE FAIRE ?**

## Octobre 2009: premiers cas groupés (H1N1) à l'HEM

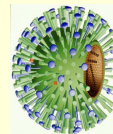
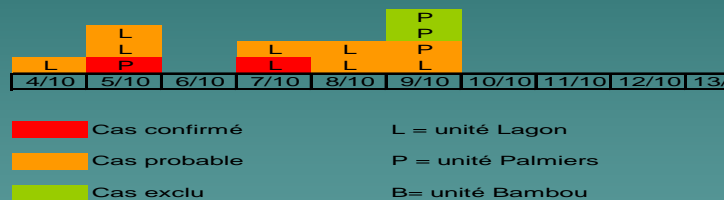


## Premier épisode

**02/10/09**

- une sortie en groupe a été organisée au Zénith de Paris pour participer à un concert public. Le groupe était composé de 7 enfants (6 de l'unité Lagon et 1 de l'unité Palmiers) accompagnés de 3 adultes (2 éducateurs et une auxiliaire de Lagon).
- Tous les enfants étaient masqués, même si des accompagnateurs ont pu noter que certains enfants avaient eu des difficultés à supporter le port du masque.

# Octobre 2009: cas groupés à l'HEM



## Premier épisode

- Cellule de crise : 4 réunions
- Coordination: la présidente du CLIN, le directeur et le médecin chef
- ✓ RAPPEL DES MESURES EN CAS D'UNE EPIDEMIE H1N1 A L'HEM
- ✓ L'unité de soin est isolée
- ✓ Personnels présentant des facteurs de risques particuliers et femmes enceintes : mesures de précaution

L'hôpital d'enfants –MARGENCY- (HEM) est un établissement hospitalier de moyen séjour accueillant les enfants de l'âge de quelques mois à l'âge à 18 ans.



ECOLE



MAISON DES PARENTS

### ARCHIPEL « I »

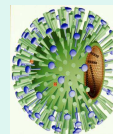
#### 1-LAGON-BAMBOU

Unité onco-hématologie  
2-PALMIERS-PAPYRUS  
La pédiatrie spécialisée

### ARCHIPEL « II »

CANNELLE  
VANILLE

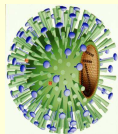
La pédiatrie spécialisée  
Nourrissons



## L'unité de soin est isolée

### Aucun contact entre les 2 unités Lagon- Bambou

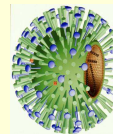
- Suspension de l'école interne et externe
- Suspension des permissions de week-end
- Suspension des consultations pour les patients suspects
- Suspension des admissions et des visites de pré admission
- Sortie des enfants BAMBOU doit se faire par le SAS d'OASIS
- Transport des enfants BAMBOU doit arriver par le studio post greffe
- Pour les enfants VANILLE CANNELLE : entrée et sortie doivent se faire par l'accès ambulance ARCHIPEL II



## Premier épisode

Bilan du 1er épisode : cluster confirmé pour la grippe A(H1N1)2009.  
(Lagon N:10) (Palmiers N:12)

- 2 cas confirmés virologiquement
- 2 cas exclus virologiquement
- 8 cas probables non confirmables virologiquement
- **parmi les cas confirmés et probables, :**
  - 7 cas communautaires (enfants sortis au Zénith)
  - 3 cas nosocomiaux .



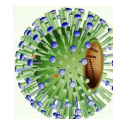
## 2ème épisode

- 18/10 3 enfants de l'unité Bambou ont présenté un syndrome grippal
- Dans l'école intramuros, l'institutrice de la classe des 2 enfants (classe qui comptait 5 enfants au total) a présenté un syndrome grippal. Les 3 autres enfants de la classe qui appartenaient aux unités Cannelle (pour 1) et Vanille, ne présentaient pas de syndrome grippal.

## Octobre 2009: cas groupés à l'HEM



- Cas confirmé
- Cas probable
- Cas exclu
- L = unité Lagon
- P = unité Palmiers
- B = unité Bambou



## 2ème épisode

### Bilan du 2ème épisode : (N:10)

- 6 cas étaient suspects au moment du signalement :
- 2 cas confirmés virologiquement
  - 4 cas probables non confirmables virologiquement

## Novembre 2009

1		2		3			4					
13/11	14/11	15/11	16/11	17/11	18/11	19/11	20/11	21/11	22/11	23/11	24/11	25/11

Unité VANILLE (N=19)

4 cas : N°1 et 2 : permissions au domicile (parent malade pour le cas N°2)

N° :3 et 4 : infections nosocomiales

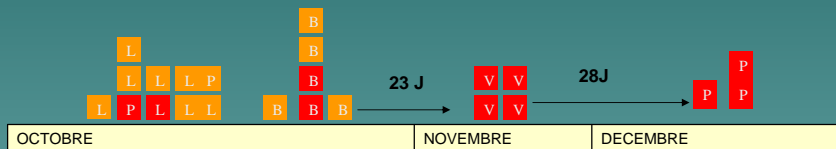
## décembre 2009

1				2	3								
18/12	19/12	20/12	21/12	22/12	23/12	24/12	25/12	26/12	27/12	28/12	29/12	30/12	

Unité : PALMIERS (N=14)

3 cas : N°1 et : permission au domicile (en HDJ)

N° :2 et 3: infections nosocomiales



■ Cas confirmé    ■ cas probable  
 L : LAGON  
 P : PALMIERS  
 V : VANILLE





 *Merci*