

Surveillance des cathéters veineux centraux en néonatalogie : NEOCAT

Synthèse des résultats du 1^{er} semestre 2007

1. Résultats globaux :

Les résultats portent sur 11 services appartenant à 9 établissements (sur 21 établissements inscrits).

Sur la période d'étude du 1^{er} janvier au 30 juin 2007, 532 bébés et 752 cathéters veineux centraux (CVC) ont été inclus, et 47 bactériémies ont été identifiées.

L'incidence des bactériémies était de 8,83 pour 100 nouveau-nés (IC95% [6,31 ; 11,36]), et de 6,25 pour 100 CVC (IC95% [4,46 ; 8,04]).

La densité d'incidence des bactériémies était de 6,62 pour 1000 jours de cathétérisme (IC95% [4,73 ; 8,51]).

2. Description des bébés :

Description des bébés (N=532)	N	%	Nb bactériémies
Sexe			
Masculin	271	50.9	30
Féminin	261	49.1	17
Provenance			
Domicile	1	0.2	0
Même établissement	348	65.4	33
Autre établissement	176	33.1	12
Inconnu	7	1.3	2
Antécédents d'infection materno-fœtale ou infection actuelle			
Oui	100	18.8	8
Non	432	81.2	39
Cathéter artériel			
Oui	5	0.9	0
Non	527	99.1	47
Ventilation assistée			
Oui	356	66.9	36
Non	176	33.1	11
Mode de sortie			
Domicile	149	28.0	12
Même établissement	157	29.5	16
Autre établissement	176	33.1	11
Décès	50	9.4	8

Figure1 : Age des bébés à leur admission dans le service

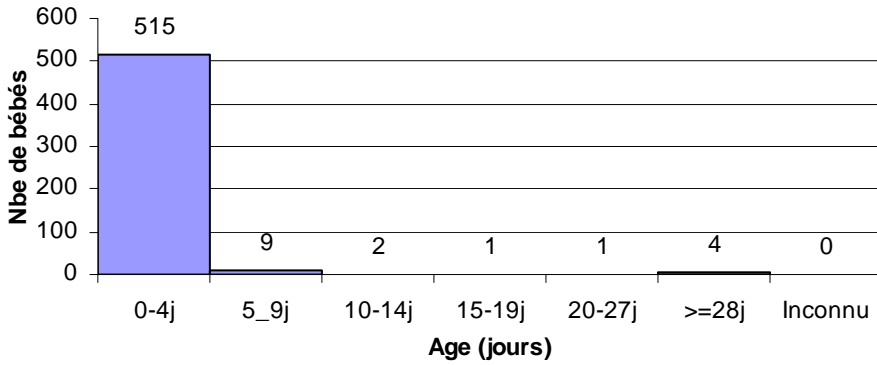


Figure 2 : Age gestationnel à la naissance des bébés, en semaines d'aménorrhée

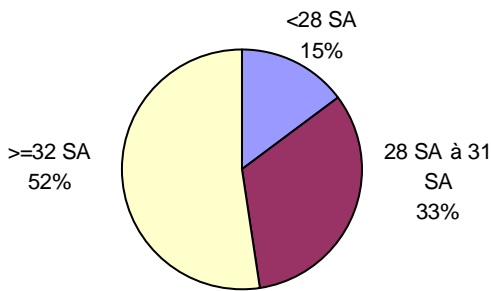


Figure 3 : Poids de naissance des bébés

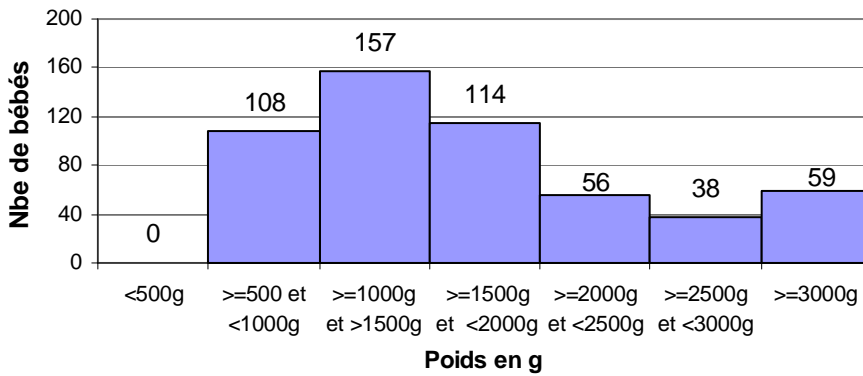
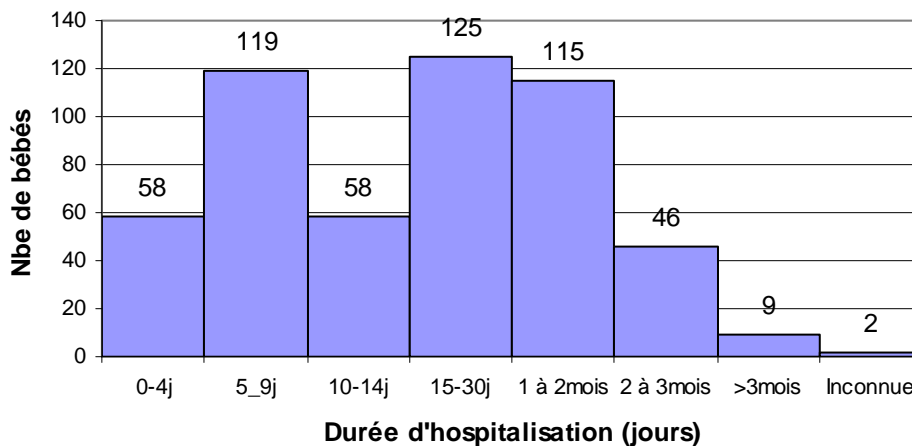


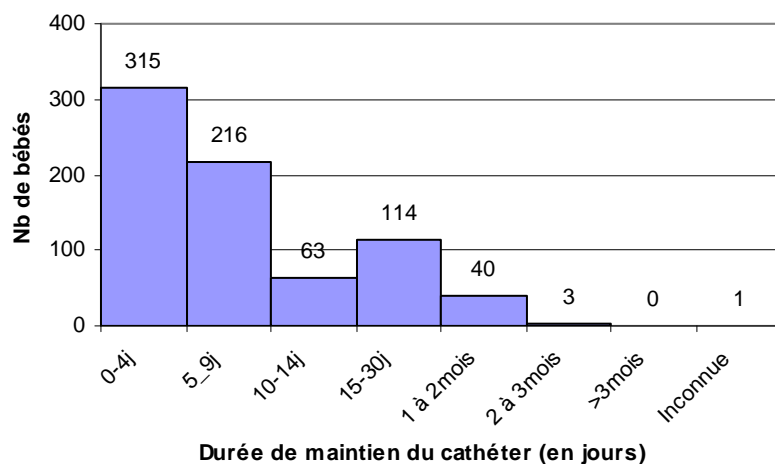
Figure 4 : Durée d'hospitalisation des bébés



3. Description des cathéters veineux centraux :

Description des cathéters (N=752)	N	%	Nb bactériémies
Bébés ayant eu durant leur séjour:			
1 seul cathéter	326	61.3	21
Plus d'un cathéter	206	38.7	26
Siege d'insertion du cathéter			
ombilical	451	60.0	11
mb sup	286	38.0	34
autre	15	2.0	2
Matériau			
Silicone	295	39.2	32
Polyuréthane	221	29.4	12
Autre	235	31.3	3
inconnu	1	0.1	0
Lieu de pose			
Bloc	10	1.3	3
Service	723	96.1	43
Autre	19	2.5	1
Nutrition parentérale			
Dont nutrition parentérale avec lipides	749	99.6	47
	250	33.4	28

Figure5 : Durée de maintien du cathéter (moy: 9.42 j ; med: 5 j)



4. Description des bactériémies :

Les bactériémies incluses correspondaient principalement au critère de définition n°5 (36 cas, 76,6%) et au critère n°2 (10 cas, 21,3%). Un seul cas correspondait au critère n°1 (association d'une bactériémie avec une culture positive du site d'insertion du cathéter).

Description des bactériémies (N=47)	N	%
Site de prélèvement de l'hémoculture		
sur le cathéter	4	8.5
en périphérie	41	87.2
sur le cathéter+en périphérie	2	4.3
Résultat culture KT		
stérile	29	61.7
CFU<10 ³	1	2.1
CFU>10 ³	16	34.0
Inconnu	1	2.1
Micro-organismes isolés des bactériémies (n=49)		
<i>Staphylococcus epidermidis</i>	20	40.8
Staphylocoque coagulase négative, espèce non spécifiée	10	20.4
Staphylocoque coagulase négative, autre espèce	4	8.2
<i>Staphylococcus aureus</i>	4	8.2
<i>Escherichia coli</i>	3	6.1
<i>Enterobacter cloacae</i>	2	4.1
<i>Klebsiella pneumoniae</i>	2	4.1
<i>Bacillus</i>	1	2.0
<i>Candida albicans</i>	1	2.0
<i>Pseudomonas aeruginosa</i>	1	2.0
<i>Serratia</i>	1	2.0

NB: La somme des micro-organismes isolés est différente du nombre de bactériémies puisque une bactériémie peut être due à/peut comporter plusieurs micro-organismes

76,5 % des staphylocoques à coagulase négative testés étaient résistants à la méticilline et à la gentamicine.

Concernant les *Staphylococcus aureus*, 3 étaient sensibles à la méticilline, et la sensibilité du dernier n'était pas renseignée.