

# Hygiène, prévention et gestion du risque infectieux dans les EHPAD

Etude des ressources et des moyens  
dans 23 EHPAD du groupe Korian  
en Ile de France

- Juillet / Octobre 2008 -



*B. Miguères - D.Landriu - 1ère Journée sur le risque infectieux en EHPAD dans la région Ile de France*

## Contexte

- l'arrêté du 17 mai 2006
  - mission de « conseil et assistance ... aux EHPAD sur les questions relatives à l'hygiène et la lutte contre les infections nosocomiales ».
- le CCLIN Paris-Nord
  - régulièrement sollicité / épidémies
- la direction Qualité du groupe Korian
  - souhaitait mettre en place une étude dans ses Ets

# Objectifs

## Recenser

- les ressources et moyens mis en œuvre
  - les attentes
- vis-à-vis  
⇒ du risque infectieux associé aux soins

des EHPAD situés en Ile de France

*Journée EHPAD en Ile de France - CCLIN Paris Nord*

# Méthode

## Auto-questionnaire (21 questions) en 3 parties

1. les caractéristiques des Ets
2. la gestion du risque infectieux
  - les soins
  - le statut vaccinal ( résidents - personnels)
  - la gestion d'une situation épidémique
3. les attentes

*Journée EHPAD en Ile de France CCLIN Paris Nord*

# Résultats

*Journée EHPAD en Ile de France CCLIN Paris Nord*

## Caractéristiques des 23 Ets (1)

- **23 EHPAD participants / 26 sollicités**
- **Capacité d'hébergement**
  - nbre de chambres / Ets : de 32 à 137  
(**tot. = 1897**, moy. = 82, méd. = 92)
  - la majorité des chambres sont individuelles

*Journée EHPAD en Ile de France CCLIN Paris Nord*

## Caractéristiques des 23 Ets (2)

### Type de résidents accueillis

- **GIR Moyen Pondéré** : de 567 à 825 (moy. 706, méd. 718)  
dans 17 Ets  $\geq$  50% résidents : **GIR 1 et 2**

GIR	moyenne	médiane	min	max	P 25	P 75
<b>GIR 1 et 2</b>						
Présence indispensable et continue d'intervenants	<b>56 %</b>	<b>59 %</b>	<b>30 %</b>	<b>81 %</b>	<b>50 %</b>	<b>75 %</b>
<b>GIR 3 et 4</b>						
Aide quotidienne mais ponctuelle	33.5 %	31 %	19 %	58 %	28,5%	33,5%
<b>GIR 5 et 6</b>						
Aide ponctuelle ou autonomie complète	10.2 %	10 %	0 %	58 %	5 %	15 %

- **Soins infirmiers** : 50 à 75 % des résidents dans 1/2 Ets

*Journée EHPAD en Ile de France CCLIN Paris Nord*

## Caractéristiques des 23 Ets (3)

- **Répartition des personnels salariés (en ETP)**

Personnels	moyenne	médiane	min	max
<b>IDE</b>	4	4,4	2	6
<b>AS DE, ou FFAS</b>	<b>8</b>	<b>7</b>	<b>1</b>	<b>18,3</b>
<b>AMP</b>	<b>6,6</b>	<b>4</b>	<b>0</b>	<b>20,7</b>
ASH, AV, hôtesse	16,2	15,7	7	28
Médecin coordonnateur	0,5	0,5	0,1	1
Autres	1,6	0,8	0,2	10

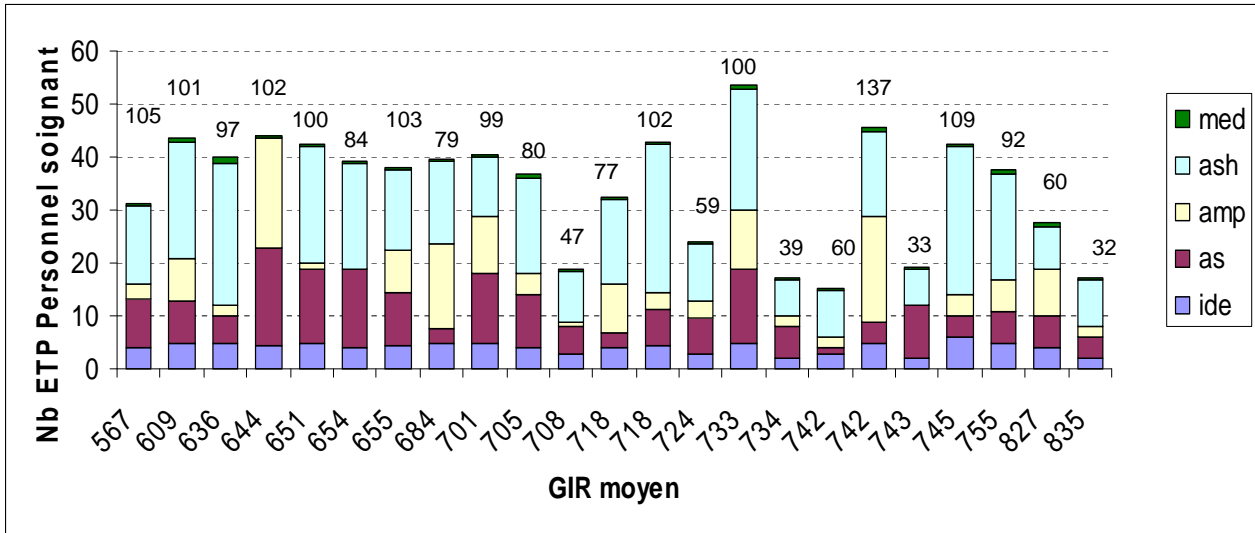
Psychologue, psychomotricien, ergothérapeute

- **Un médecin coordonnateur**
- **Une IDE coordonnatrice**  $\Rightarrow$  dans tous les Ets

*Journée EHPAD en Ile de France CCLIN Paris Nord*

# Caractéristiques des 23 Ets (4)

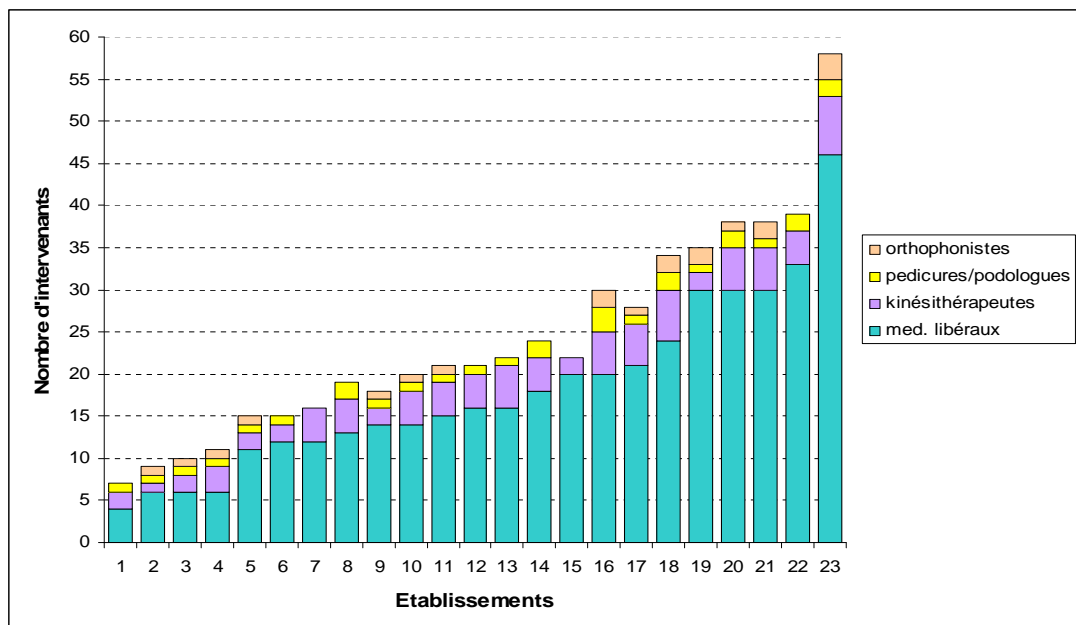
- Répartition des personnels salariés / GMP



Journée EHPAD en Ile de France CCLIN Paris Nord

# Caractéristiques des 23 Ets (5)

Profession et répartition des principaux intervenants extérieurs

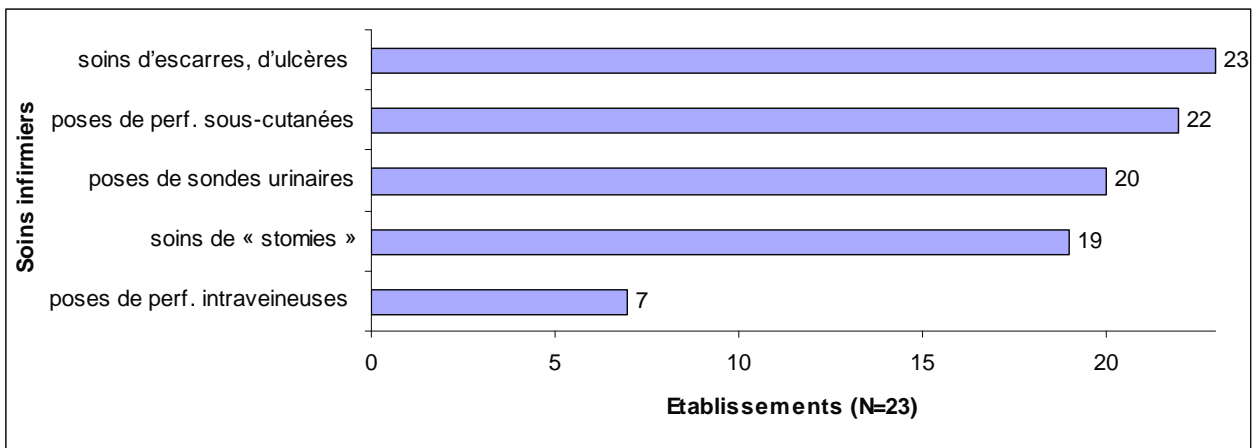


Journée EHPAD en Ile de France CCLIN Paris Nord

## Prévention et gestion du risque infectieux dans les secteurs de soins (1)

### Principaux types de soins infirmiers réalisés

- soins d'escarres ou d'ulcères : tous Ets
- Aucun geste sur CVC (pansements ou injections)



Journée EHPAD en Ile de France CCLIN Paris Nord

## Prévention et gestion du risque infectieux dans les secteurs de soins (2)

### Hygiène des Mains

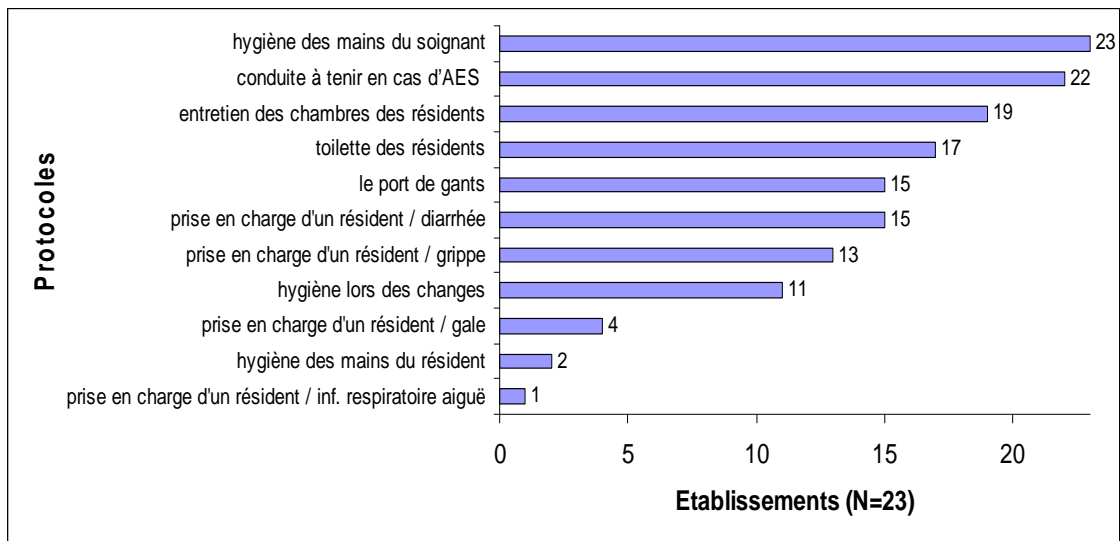
- essuie-mains à UU
- savon liquide
- PHA (gel ou solution)

à disposition des soignants dans **tous** les Ets

Journée EHPAD en Ile de France CCLIN Paris Nord

## Prévention et gestion du risque infectieux dans les secteurs de soins (3)

- **Protocoles ⇒ personnels soignants**

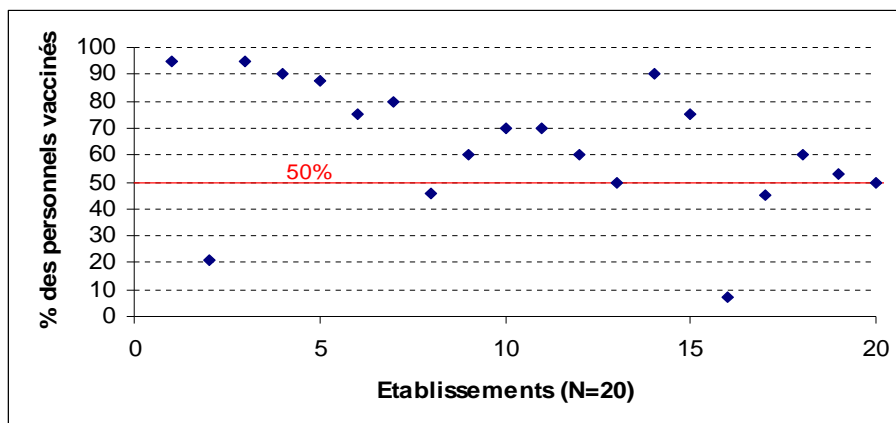


- **Protocoles ⇒ visiteurs, consultants extérieurs**  
port du masque / hygiène des mains : 6 / 7 ETS

*Journée EHPAD en Ile de France CCLIN Paris Nord*

## Prévention et gestion du risque infectieux dans les secteurs de soins (4)

- **Vaccination des personnels / grippe (2007)**  
– proposée dans tous les Ets

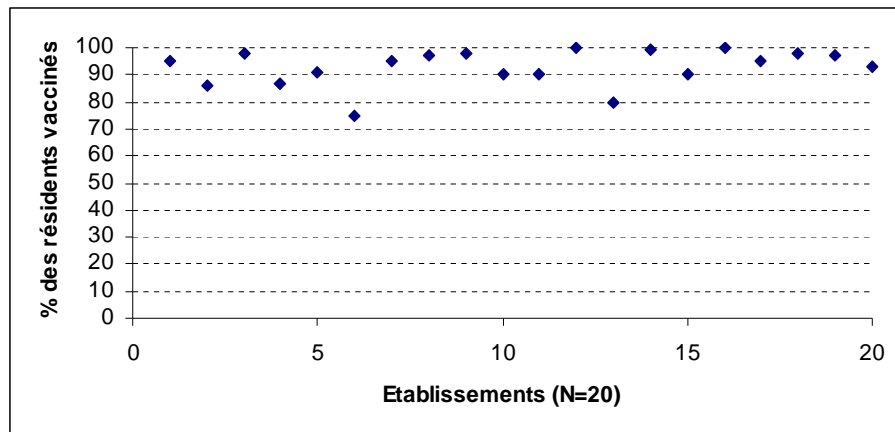


- **Vaccination des personnels / coqueluche (2007)**  
- pas de vaccination proposée

*Journée EHPAD en Ile de France CCLIN Paris Nord*

## Prévention et gestion du risque infectieux dans les secteurs de soins (5)

- **Vaccination des résidents / grippe (2007)**
  - proposée dans tous les Ets



- **Vaccination des résidents / pneumocoque (2007)**
  - proposée dans 10 Ets

*Journée EHPAD en Ile de France CCLIN Paris Nord*

## Prévention et gestion du risque infectieux dans les secteurs de soins ( 6 )

### **Gestion d'épidémies (11 Ets)**

- gastro-entérites : 9 Ets (2 à Calicivirus)
- gale : 4 Ets
- infections respiratoires : 3 Ets  
(2 grippe et 1 légionellose)

8 établissements ont fait appel au CCLIN et /ou à la DDASS dans la gestion de ces épisodes

*Journée EHPAD en Ile de France CCLIN Paris Nord*

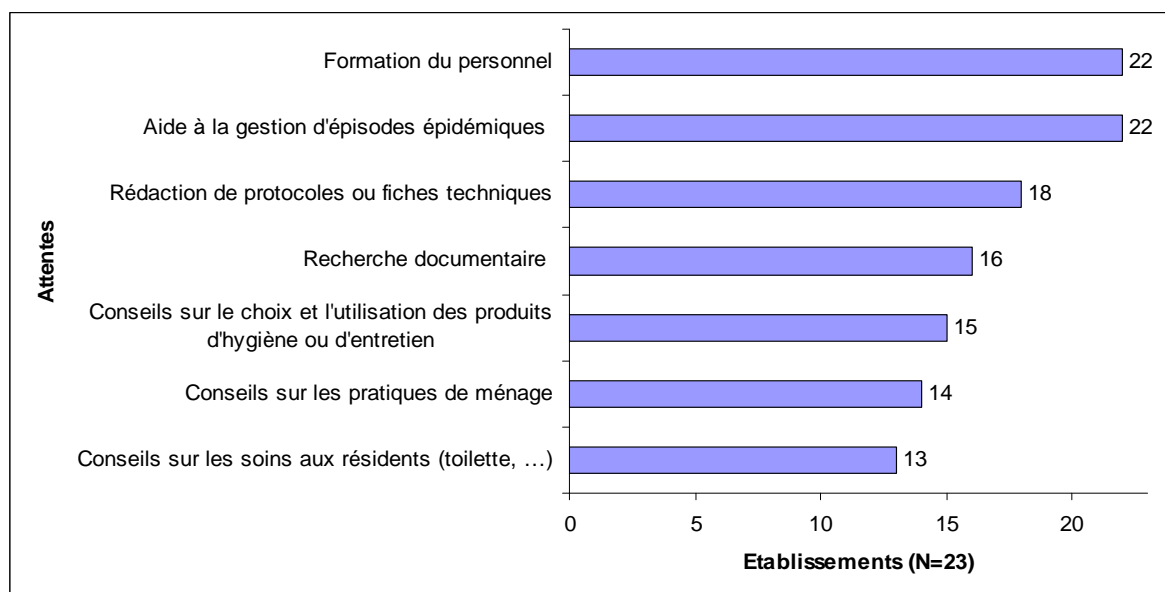
# Formations spécifiques en hygiène

- Organisées dans 11 Ets (2006 – 2008)
- Thèmes abordés
  - l'hygiène des mains (5)
  - l'hygiène des locaux (4)
  - l'hygiène « en général » (3)
  - BMR (2)
  - la vaccination antigrippale (1)

Journée EHPAD en Ile de France CCLIN Paris Nord

## « Attentes » des Ets (1) Hygiène et gestion du risque infectieux

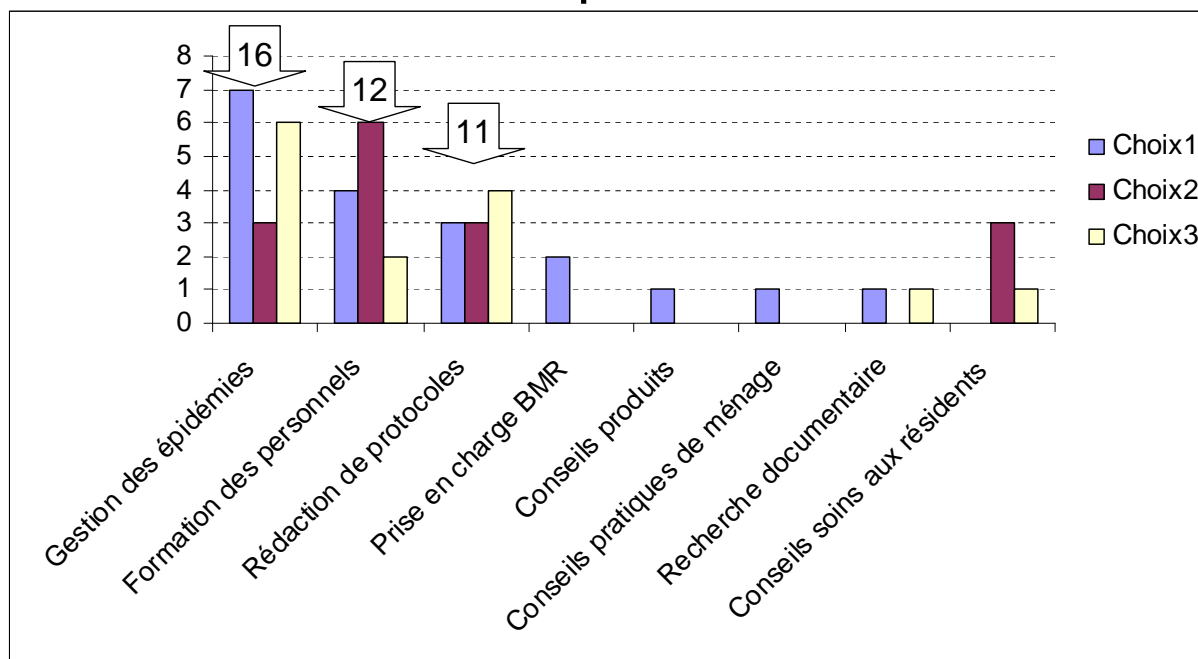
- Répartition des principaux thèmes



Journée EHPAD en Ile de France CCLIN Paris Nord

## « Attentes » des Ets (2)

- Choix de 3 thèmes prioritaires



Journée EHPAD en Ile de France CCLIN Paris Nord

## Conclusion - recommandations

### Points forts

- Fort % de participation
- Hygiène des mains (protocoles et PHA)
- Vaccination / grippe résidents

### Recommandations

- Rédaction de protocoles
  - Précautions standard
  - Précautions contact et gouttelettes
- Formations
- Vaccinations (grippe/personnel)
- Gestion des épidémies
- Évaluation des pratiques

Journée EHPAD en Ile de France CCLIN Paris Nord

# Remerciements

A l'attention des 23 Ets ayant participé à cette étude

- **75**
- Résidence Magenta, 54 Rue des Vinaigriers, 75010, PARIS
- Résidence Daumesnil, 116 avenue Daumesnil, 75012, PARIS
- Hotelia Paris Maine Alésia, 187 bis, avenue du Maine, 75014, PARIS
- Hotelia Paris Champs de Mars, 64, rue de la Fédération, 75015, PARIS
- Hotelia Paris Parc Monceau, 26, rue Médéric, 75017, PARIS
- **77**
- Les Ophéliades Meaux, 2, rue de Condé ZAC Luxembourg, 77100, MEAUX
- Le Bois Clément, Lieu-dit La Bégonerie, 77320, LA FERTE GAUCHER
- Le Clos Varredes, Chemin du Cotteret - Lieudit Le Village, 77910, VARREDES
- **78**
- Hotelia Le Chesnay, 14, 16, Bd Saint-Antoine, 78150, LE CHESNAY
- Quiéta, 9, allée des Queyras, 78180, MONTIGNY LE BRETONNEUX
- Les Saules, 11, rue Toulouse-Lautrec, 78280, GUYANCOURT
- Les Villandières Maisons Laffitte, 5, avenue Favart, 78600, MAISONS LAFFITTE
- Les Lilas, 59 rue Paul Denis Huet, 78955, CARRIERES SOUS POISSY
- **92**
- Villa Renaissance, 3 avenue René Isidore, 92260, FONTENAY AUX ROSES
- Les Ophéliades Courbevoie, 6, rue Pierre Lhomme, 92400, COURBEVOIE
- Les Acacias, 17, rue Jeanne Gleuzer, 92700, COLOMBES
- Villa Kreisser, 3, villa Kreisser, 92700, COLOMBES
- Hotelia Suresnes, 36, rue Carnot, 92150, SURESNES
- **93**
- Hotelia Noisy le Grand, Le Clos Saint-Vincent, rue du Docteur Jean Vaquier, 93160, NOISY LE GRAND
- Villa des Fleurs, 33 avenue Léon Jouhaux, 93270, SEVRAN
- **94**
- Repos et Santé, 40 avenue Caffin, 94210, LA VARENNE SAINT HILAIRE
- **95**
- Les Hauts d'Andilly, 4, rue Philippe Le Bel, 95580, ANDILLY
- Hotelia Eaubonne, 2, rue Henri Barbusse, 95600, EAUBONNE

*Journée EHPAD en Ile de France CCLIN Paris Nord*