

# La pédiculose du cuir chevelu

Ou pou de tête



Sylvie GASPARIN GRISEL  
CH du Rouvray

1

## Définition de la pédiculose

- C'est une infestation du cuir chevelu (*Pediculus humanus capitis*), pouvant évoluer sur un mode épidémique.
- Le diagnostic est basé :
  - sur la notion de prurit
  - sur la découverte de lentes et parfois du pou
- Mode de transmission
  - directe (contact des têtes)
  - indirecte (bonnets, brosses ...)

Sylvie GASPARIN GRISEL  
CH du Rouvray

2

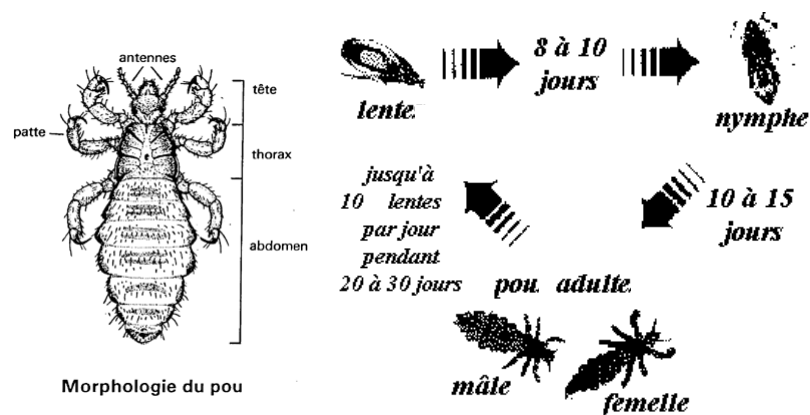
## Présentation des poux

- Ils sont hématophages, parasites exclusifs de l'homme
- Ce sont des insectes (parasites) de 3 mm qui survivent 2 mois sur le cuir chevelu, 4 à 36 heures en dehors du cuir chevelu. Ils sont capables de se déplacer assez rapidement sur les cheveux mais ils ne sautent pas et ne volent pas.
- Ils peuvent infester n'importe qui, quelle que soit le milieu socio-économique ou l'hygiène corporelle.
- Ils ne véhiculent pas de maladies contrairement aux poux de corps
- La femelle vit environ 1 mois au cours duquel elle pond plus d'une 100aine d'œufs appelés **lentes**
- Chaque lente donne une larve qui devient adulte en 9 à 12 jours

Sylvie GASPARI GRISSEL  
CH du Rouvray

3

## Morphologie et cycle du pou



Sylvie GASPARI GRISSEL  
CH du Rouvray

4

## Le traitement

- Il n'y a pas de guérison spontanée,
- 3 classes pharmacologiques sont reconnues efficaces :
  - le malathion
  - les dérivés du pyrèthre ou les pyréthrinoïdes de synthèse
  - le lindane

Sylvie GASPARIN GRISEL  
CH du Rouvray

5

## Traitement suite

- Ces produits sont pédiculicides, mais faiblement lenticides ce qui justifie une 2ème application environ 7 jours plus tard
- Les répulsifs n'ont pas fait la preuve de leur efficacité
- Chercher la présence de poux et lentes chez les personnes en contact avec le sujet parasité.

Sylvie GASPARIN GRISEL  
CH du Rouvray

6

## Au niveau environnement en cas d'épidémie dans une collectivité

- Traitement du linge et des vêtements (lavage >60°C ou mise en contact avec un insecticide)
- Traitement des brosses et peignes
- Désinsectisation des locaux vidés de tous les effets
- Nettoyage et désinfection des locaux

Sylvie GASPARIN GRISEL  
CH du Rouvray

7

## Les causes d'échecs du traitement

- Difficultés de communication et d'information
- Coût des produits non remboursés
- Ré-infestation : mesures associées non réalisées
- Non respect de la durée et de la fréquence des applications
- Acquisition de résistance des poux aux produits utilisés

Sylvie GASPARIN GRISEL  
CH du Rouvray

8