

Tableau 1 : Services de chirurgie polyvalente ou mixte

En 2002, le réseau INCISO regroupait 38 services de chirurgie polyvalente de l'interregion Paris Nord. A cette date, 5081 patients ont été inclus dans ces services. Le tableau de bord ci-dessous présente les principaux résultats et vous permet de positionner les résultats de votre service pour les commenter et en faire un document de synthèse que vous pourrez diffuser.

1 - Suivi des patients

Nombre de patients suivis dans le service pendant l'étude : / _ / _ / _ /

Proportion de patients revus 30 jours après l'intervention : 0% 60% 100%

Proportion de patients revus après la sortie du service : 0% 89% 100%

Proportion de chirurgie ambulatoire : 0% 22% 100%

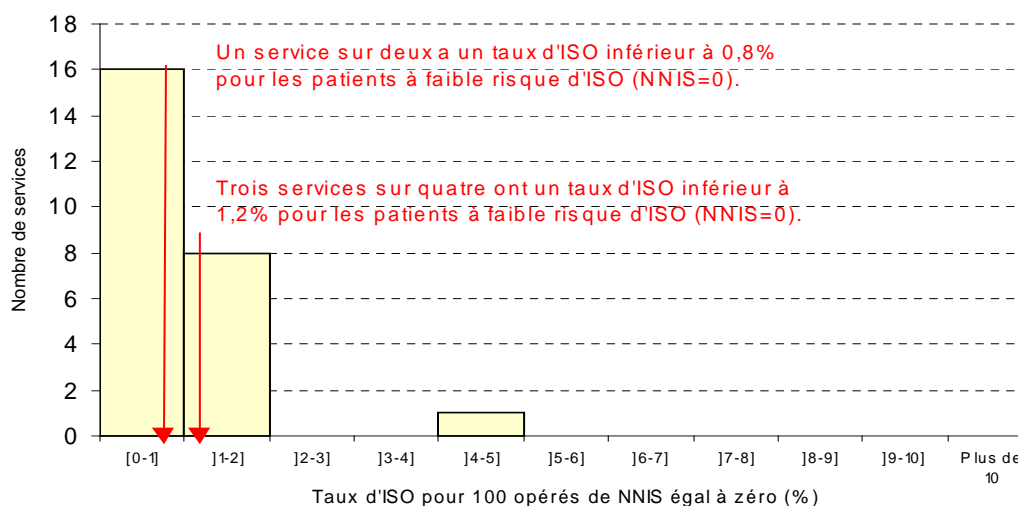
Le taux d'ISO est fonction du nombre de patients revus à J30.: l'ensemble des indicateurs présentés est sous estimé si la proportion de patients revus à J30 est faible.

Répartition des patients selon le délai entre l'intervention et la consultation

Délai entre l'intervention et la consultation (jours)	Réseau INCISO		Service :		Différence de suivi des patients dans le service et dans le réseau INCISO (%)
	Nombre de patients revus	Pourcentage du total (%)	Nombre de patients revus	Pourcentage du total (%)	
[0 to 5[477	9,4			
[5 to 10[310	6,1			
[10 to 15[236	4,6			
[15 to 20[149	2,9			
[20 to 25[287	5,6			
[25 to 30[563	11,1			
30 et plus	3059	60,2			

2 - Répartition des services selon le taux d'incidence des ISO pour 100 opérés de NNIS égal à zéro

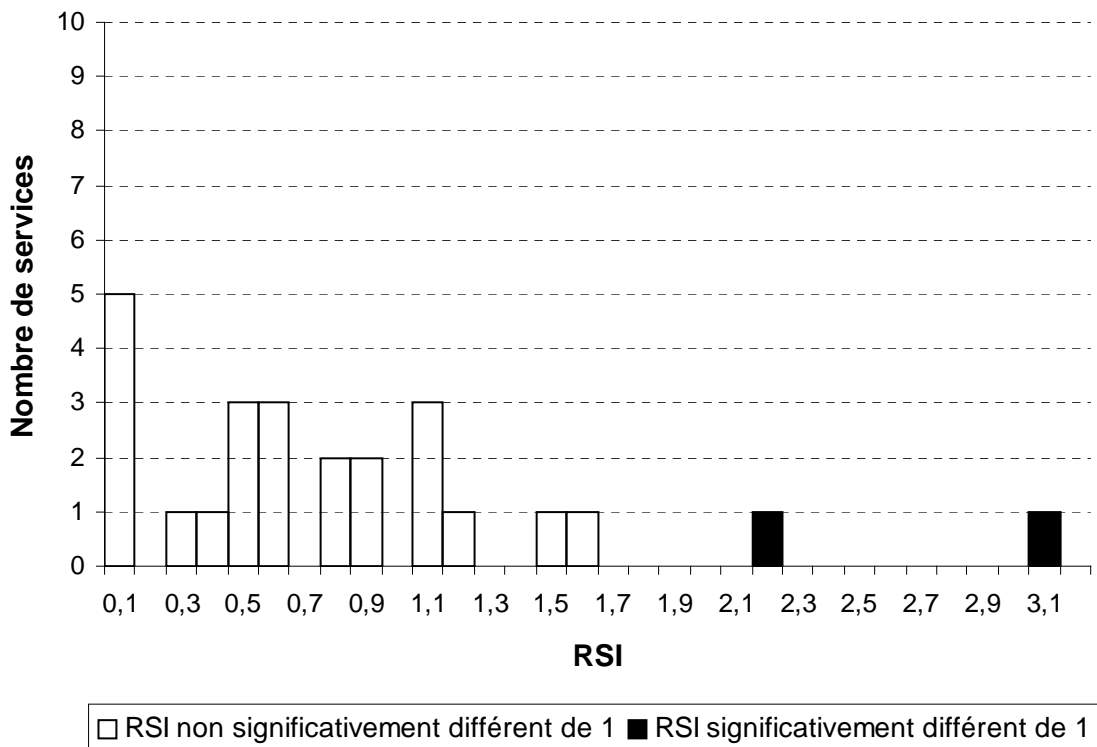
Le NNIS est un index de gravité qui permet de classer les patients en catégories de risque croissant. Le graphique ci-dessous présente la répartition des taux d'ISO pour les patients de NNIS égal à zéro, parmi les 25 services ayant inclus au moins 100 patients. Au total, 70% des patients opérés sont à faible risque d'ISO (NNIS=0).



- Répartition des services selon le RSI (Ratio Standardisé d'Incidence)

Le RSI est un outil de comparaison des services plus précis que le NNIS. Il prend en compte l'ensemble des facteurs de risque des ISO en plus du score ASA, de la classe de contamination et de la durée opératoire. Ces facteurs sont intégrés dans un modèle de régression logistique qui permet de déterminer un nombre attendu (théorique) d'ISO par service. Le RSI correspond au rapport entre le nombre observé d'ISO lors de la surveillance sur le nombre d'ISO attendu. Un RSI supérieur à 1 signifie qu'il y a plus d'infections données que d'infections attendues.

Le graphique ci-dessous présente la répartition des services ayant inclus plus de 100 patients selon leur RSI.



Réseau INCISO, septembre 2002.

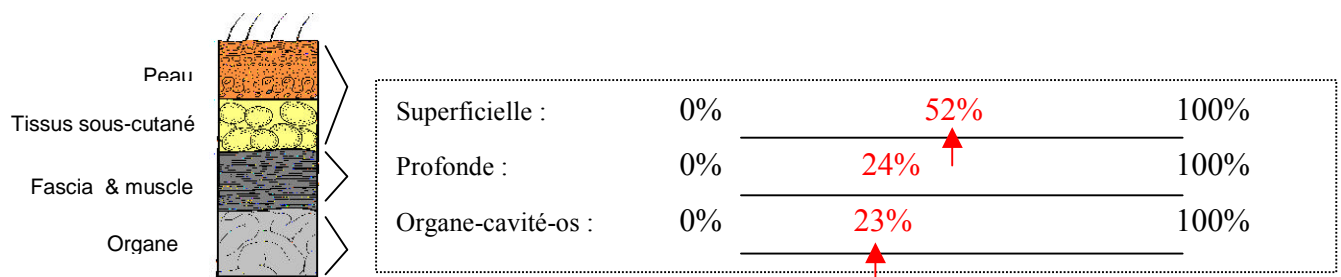
Services de chirurgie polyvalente ou mixte

3 - Interventions les plus fréquentes et taux d'ISO parmi les 5081 patients opérés :

	Réseau INCISO		Résultats du service	
	Fréquence	Taux d'ISO	Fréquence	Taux d'ISO
Hernie / Paroi sans plaque	4,0%	0,5%		
Hernie / Paroi avec plaque	4,0%	0,5%		
Appendicectomie	3,3%	2,4%		
Cholécystectomie	3,7%	2,1%		
Chirurgie du colon	1,8%	7,8%		
Chirurgie de l'appareil urinaire + prostatectomie endo-urétrale	5,4%	4,0%		
Intervention sur la prostate (adénomectomie, prostatectomie...), sauf prostatectomie endo-urétrale	1,2%	1,7%		
Intervention sur l'os avec matériel d'ostéosynthèse quel que soit le site (sauf crâne et rachis), sauf prothèse articulaire.	1,4%	1,4%		
Intervention sur les articulations exceptée la pose de prothèse articulaire	5,1%	0,4%		
Chirurgie du muscle, de l'aponévrose, des tendons et des ligaments	3,5%	0,0%		
Prothèse articulaire de hanche	2,1%	1,8%		
Ablation de matériel d'ostéosynthèse	2,8%	0,7%		
Mastectomie	0,5%	4,0%		
Césarienne	1,3%	3,0%		
Chirurgie des veines périphériques	9,4%	0,2%		
Chirurgie de la peau et des tissus mous	4,6%	0,4%		
Chirurgie ophtalmologique	4,5%	1,3%		
Intervention ORL pour lésions non cancéreuses	8,2%	0,5%		
Intervention stomatologique pour lésions non cancéreuses	2,2%	2,7%		

4 - Autres facteurs permettant de commenter les taux d'ISO :

- Proportion d'interventions réalisées en urgence : 0% ↑ 7% 100%
- Proportion de chirurgie endoscopique : 0% ↑ 19% 100%
- Site de l'infection :



5 - Commentaires et synthèse du référent INCISO concernant les résultats du service :