

Réseau INCISO, septembre 2002.

Tableau 1 : Services de chirurgie infantile

En 2002, le réseau INCISO regroupait 11 services de chirurgie infantile de l'interrégion Paris Nord. Au total, 820 enfants ont été inclus. Le tableau de bord ci-dessous présente les principaux résultats de ce réseau et vous permet de positionner les résultats de votre service pour les commenter et en faire un document de synthèse que vous pourrez diffuser.

1 - Suivi des patients

Nombre de patients suivis dans le service pendant l'étude : / _ / _ / _ /

Proportion de patients revus 30 jours après l'intervention : 0% 50% 100%

Proportion de patients revus après la sortie du service : 0% 73% 100%

Proportion de chirurgie ambulatoire : 0% 16% 100%

Le taux d'ISO est fonction du nombre de patients revus à J30. L'ensemble des indicateurs présentés est sous estimé si la proportion de patients revus à J30 est faible.

Répartition des patients selon le délai entre l'intervention et la consultation

Délai entre l'intervention et la consultation (jours)	Réseau INCISO		Service :		Différence de suivi des patients dans le service et dans le réseau INCISO (%)
	Nombre de patients revus	Pourcentage du total (%)	Nombre de patients revus	Pourcentage du total (%)	
[0 to 5[144	17,6			
[5 to 10[92	11,2			
[10 to 15[44	5,4			
[15 to 20[29	3,5			
[20 to 25[42	5,1			
[25 to 30[57	6,9			
30 et plus	412	50,2			

2 - Répartition des services selon le taux d'incidence des ISO pour 100 opérés de NNIS égal à zéro

Le NNIS est un index de gravité qui permet de classer les patients en catégories de risque croissant. Le graphique ci-dessous présente la répartition des taux d'ISO pour les patients de NNIS égal à zéro, parmi les 3 services ayant inclus au moins 100 patients. Au total, 55% des patients opérés sont à faible risque d'ISO (NNIS=0).

Deux services avaient un taux d'ISO inférieur à 1% pour les patients NNIS zéro. Un service avait un taux compris entre 2% et 3% pour ces patients.

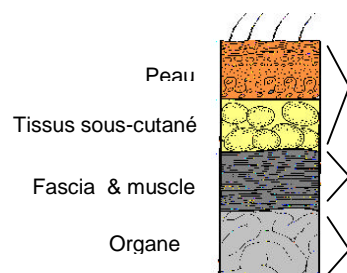
3 - Interventions les plus fréquentes et taux d'ISO parmi les 820 enfants opérés :

	Proportion du total des interventions	Taux d'ISO
Chirurgie digestive	40,2%	3,3%
Chirurgie génito-urinaire	20,5%	1,8%
Orthopédie	10,2%	0,0%
ORL et Stomatologie	20,2%	0,0%

4 - Autres facteurs permettant de commenter les taux d'ISO :

➤ Proportion d'interventions réalisées en urgence : 0% 15% 100%

➤ Site de l'infection : 0% 6% 100%



Superficielle :	0%	<u>60%</u>	100%
Profonde :	0%	<u>20%</u>	100%
Organe-cavité-os :	0%	<u>20%</u>	100%

5 - Commentaires et synthèse du référent INCISO concernant les résultats du service :