

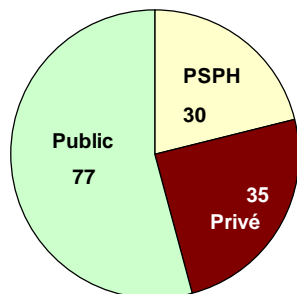


Réseau BMR Résultats 2010

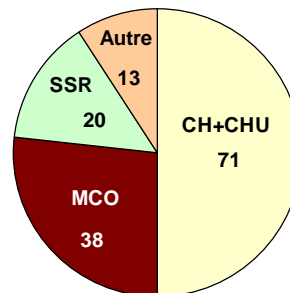
I. Arnaud
A. Carbonne

Statut et catégorie des établissements participants au réseau n=142 laboratoires (151 établissements)

Répartition des établissements/statut

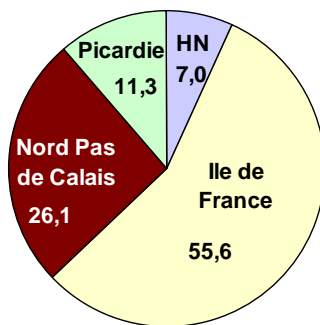


Répartition de établissements/catégories

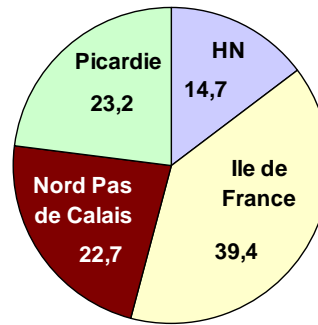


Répartition des journées d'hospitalisation et du nombre de lits par région

% d'établissements par région



% de JH par région



Incidence des SARM et EBLSE en 2010

Activité	SARM /1000 JH	EBLSE /1000 JH
Court-séjour	0,64	0,62
SI-Réa	1,30	1,62
Médecine	0,72	0,53
Chirurgie	0,50	0,53
SSR-SLD	0,34	0,27
Psychiatrie	0,01	0,01
Total	0,49	0,45

% Admission

Court séjour	0,35	0,34
--------------	------	------

Pourcentage de souches résistantes chez *S. aureus* (SARM)

	Nombre total de souches	SARM N	SARM %
Tous prélèvements	6095	1780	29,2
Dont Hémo-cultures	614	174	28,3
Hémo-cultures + item bactériémie*	664	205	30,9
Séreuses, pus profonds	1192	296	24,8
Pr. Respiratoires protégés	267	67	25,1
Pr. Respiratoires non protégés	942	301	32,0
Dispositifs Intravasculaires	103	27	26,2
Urines	678	335	49,4
Autres	2299	580	25,2
Court séjour	5237	1359	25,9
Urgences	498	103	20,7
Maternité	323	17	5,3
Pédiatrie	193	18	9,3
Médecine	1932	722	37,4
Chirurgie	1334	280	21,0
Total Réa	874	201	23,0
SI et Réa chirurgie	131	16	12,2
SI et Réa méd ou polyvalent	641	171	26,7
SI et Réa pédiatrie	102	14	13,7
Onco-hématologie	83	18	21,7
SSRLD	820	411	50,1
Autres	38	10	26,3

* **item bactériémie** : le patient a eu une bactériémie à SARM ou EBLSE au cours de son hospitalisation mais ce n'était pas le premier prélèvement qui a été pris en compte.

Répartition des EBLSE (%) par prélèvements et type de service

	Nombre total de souches	EBLSE %
Tous prélèvements	1657	100,0
Dont Hémo-cultures	115	6,9
Hémo-cultures + item bactériémie*	126	7,6
Séreuses, pus profonds	83	5,0
Pr. Respiratoires protégés	38	2,3
Pr. Respiratoires non protégés	115	6,9
Dispositifs Intravasculaires	37	2,2
Urines	1111	67,0
Autres	158	9,5
Court séjour	1322	79,8
Urgences	137	8,3
Maternité	37	2,2
Pédiatrie	26	1,6
Médecine	534	32,2
Chirurgie	295	17,8
Total Réa	249	15,0
SI et Réa chirurgie	22	1,3
SI et Réa méd ou polyvalent	224	13,5
SI et Réa pédiatrie	3	0,2
Onco-hématologie	44	2,7
SSRLD	328	19,8
Autres	7	0,4

* **item bactériémie** : le patient a eu une bactériémie à SARM ou EBLSE au cours de son hospitalisation mais ce n'était pas le premier prélèvement qui a été pris en compte.

Répartition selon l'espèce des souches d'entérobactéries productrices de BLSE

Espèces	Nombre	%
<i>Escherichia coli</i>	1015	61,3
<i>Klebsiella pneumoniae</i>	253	15,3
<i>Enterobacter cloacae</i>	182	11,0
<i>Enterobacter aerogenes</i>	91	5,5
<i>Proteus mirabilis</i>	25	1,5
<i>Citrobacter freundii</i>	39	2,4
<i>Klebsiella oxytoca</i>	14	0,8
<i>Citrobacter koseri (diversus)</i>	8	0,5
<i>Serratia spp.</i>	3	0,2
<i>Providencia spp.</i>	1	0,1
Autres	26	1,6
Total	1657	100,0

Répartition des *E. coli* BLSE par service

	Nombre total d' <i>E. coli</i>	% <i>E. coli</i> parmi EBLSE
Court séjour	814	61,6
Urgences	107	78,1
Maternité	34	91,9
Pédiatrie	20	76,9
Médecine	350	65,5
Chirurgie	173	58,6
Total Réa	103	41,4
SI et Réa chirurgie	13	59,1
SI et Réa méd ou polyvalent	88	39,3
SI et Réa pédiatrie	2	66,7
Onco-hématologie	27	61,4
Autres	7	100
SSRLD	194	59,1
Total services	1015	61,3

Origine des souches de SARM et d'EBLSE

	Origine %			
	A	IS	ID	IH
SARM (n=1780)	40,4	13,5	29,4	16,7
EBLSE (n=1657)	46,9	12,5	27,8	12,8

A : acquise dans le service
IS : importée d'un autre service de l'hôpital
IH : importée d'un autre hôpital
ID : d'origine indéterminée

Sensibilité des souches de SARM (en % d'après les critères du CA-SFM)

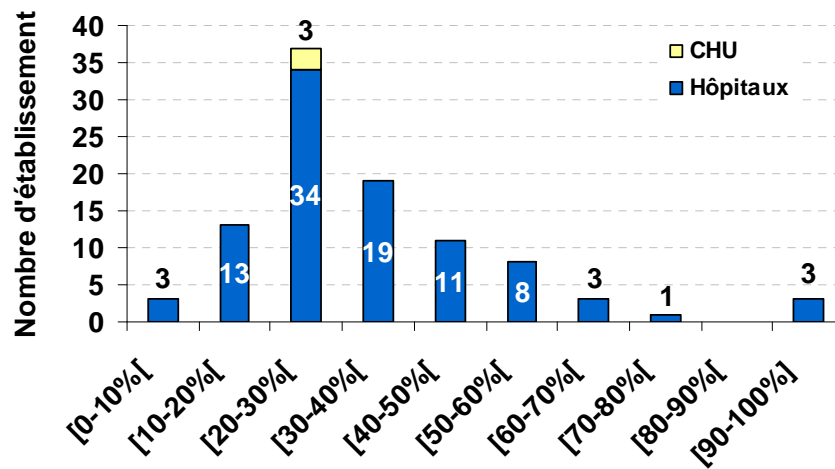
ANTIBIOTIQUES	n renseigné	N souches sensibles	%
Gentamicine	1778	1646	92,6
Tobramycine	1731	978	56,5
Cotrimoxazole	1682	1634	97,1
Erythromycine	1775	1077	60,7
Pristinamycine	1772	1510	85,2
Péfloxacine	1759	168	9,6
Rifampicine	1770	1686	95,3
Acide fusidique	1771	1412	79,7
Fosfomycine	1770	1661	93,8
Chloramphénicol	371	362	97,6
Vancomycine	1774	1768	99,7
Teicoplanine	1704	1694	99,4

Sensibilité des entérobactéries BLSE (en % d'après les critères du CA-SFM)

ANTIBIOTIQUES	n renseigné	N souches sensibles	%
Gentamicine	1637	917	56,0
Tobramycine	1534	694	45,2
Amikacine	1654	1168	70,6
Quinolones class.	1557	310	19,9
Ciprofloxacine	1591	435	27,3
Imipénème	1629	1592	97,7

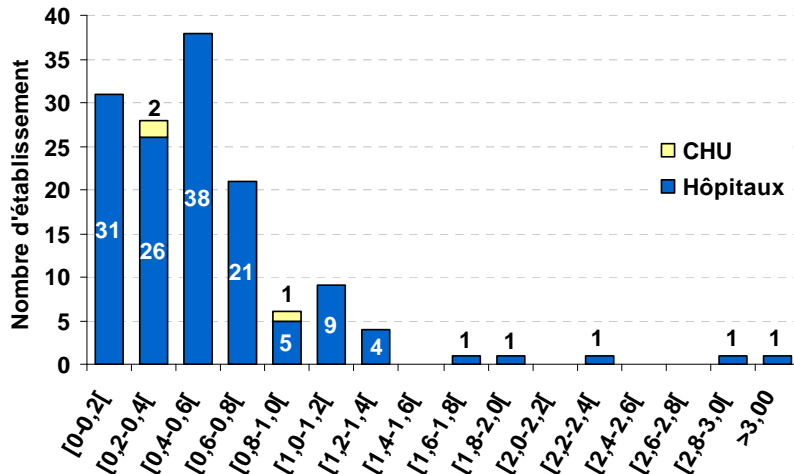
Distribution des hôpitaux selon le pourcentage de souches de SARM chez *S. aureus* (pour les hôpitaux qui ont isolé plus de 10 souches)

Nombre d'hôpitaux : 98



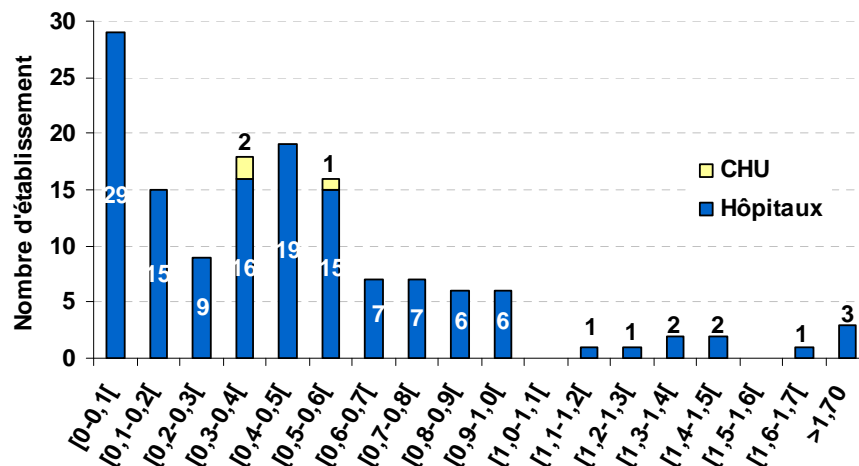
Distribution des hôpitaux selon l'incidence des SARM pour 1000 jours d'hospitalisation

Nombre d'hôpitaux : 142



Distribution des hôpitaux selon l'incidence des EBLSE pour 1000 jours d'hospitalisation

Nombre d'hôpitaux : 142



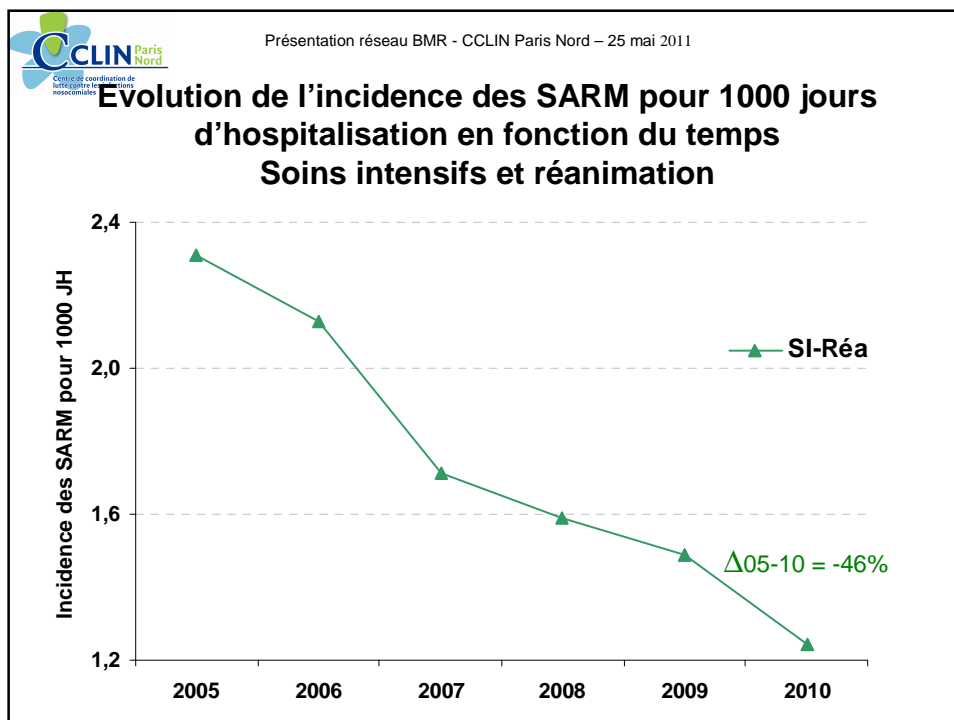
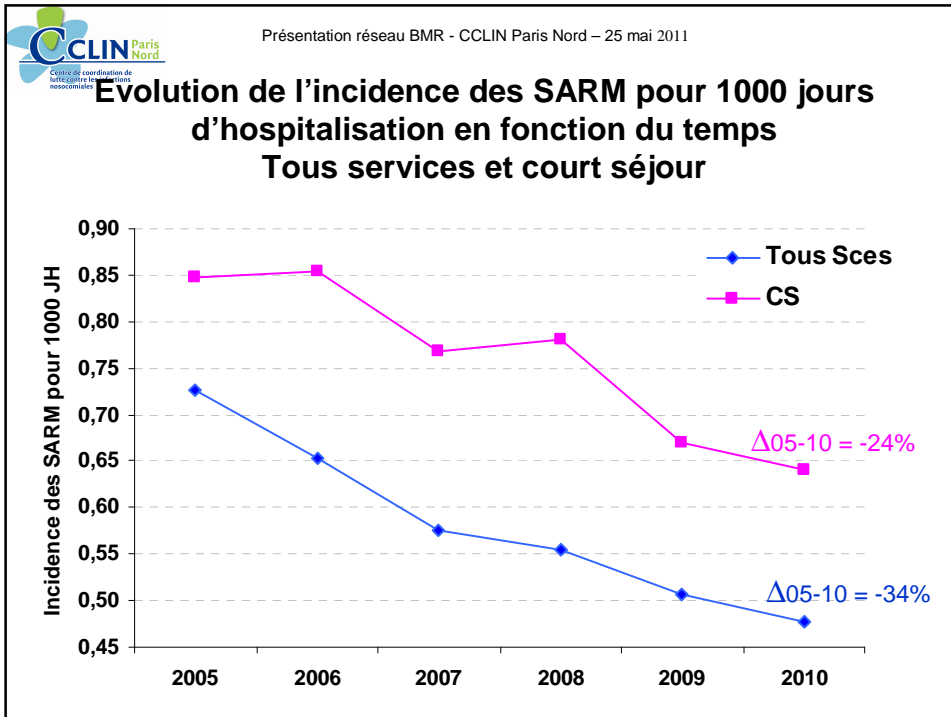
Résultats comparatifs de 2005 à 2010

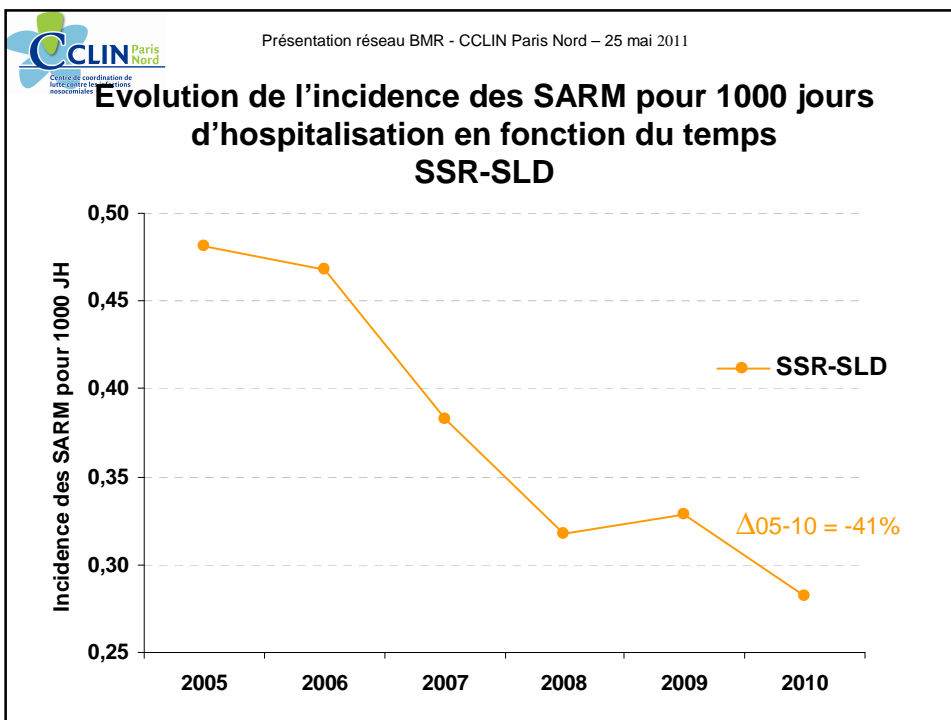
(73 laboratoires)

Evolution de l'incidence des SARM

	Incidence pour 1000 jours d'hospitalisation					
	2005	2006	2007	2008	2009	2010
Tous Sces	0,73	0,65	0,58	0,55	0,51	0,48
CS	0,85	0,85	0,77	0,78	0,67	0,64
Dont SI-réa	2,31	2,13	1,71	1,59	1,49	1,24
SSR-SLD	0,48	0,47	0,38	0,32	0,33	0,28

CS : court séjour



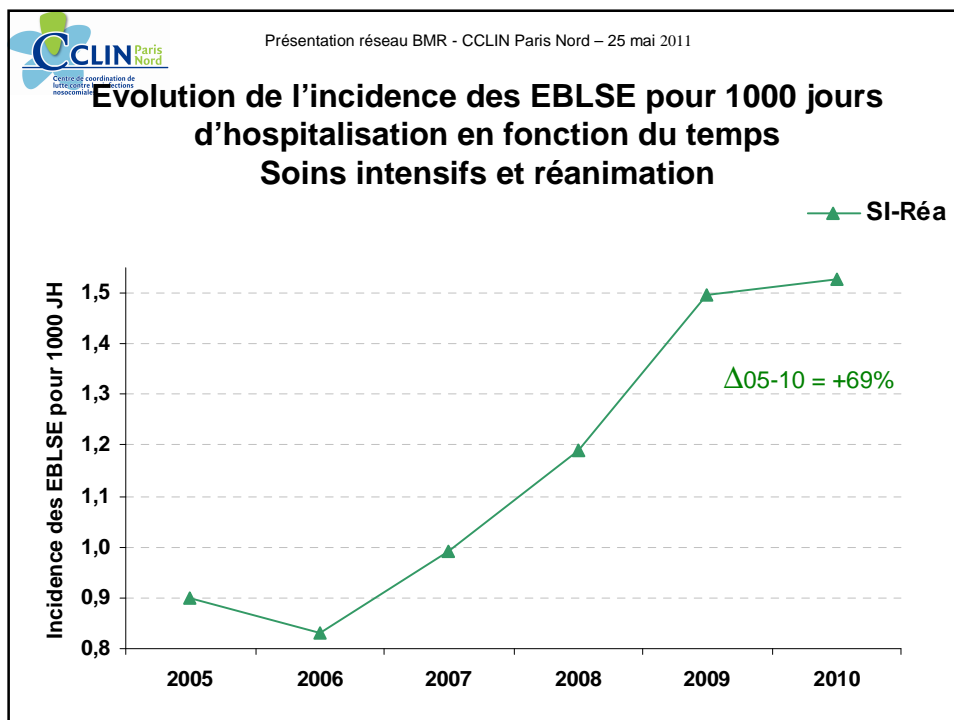
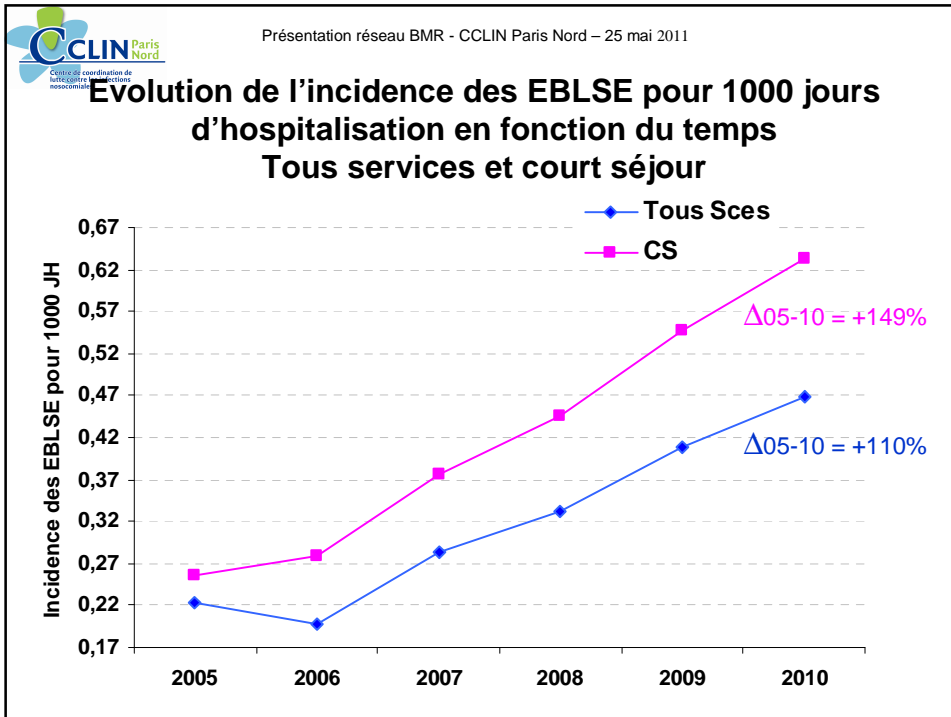


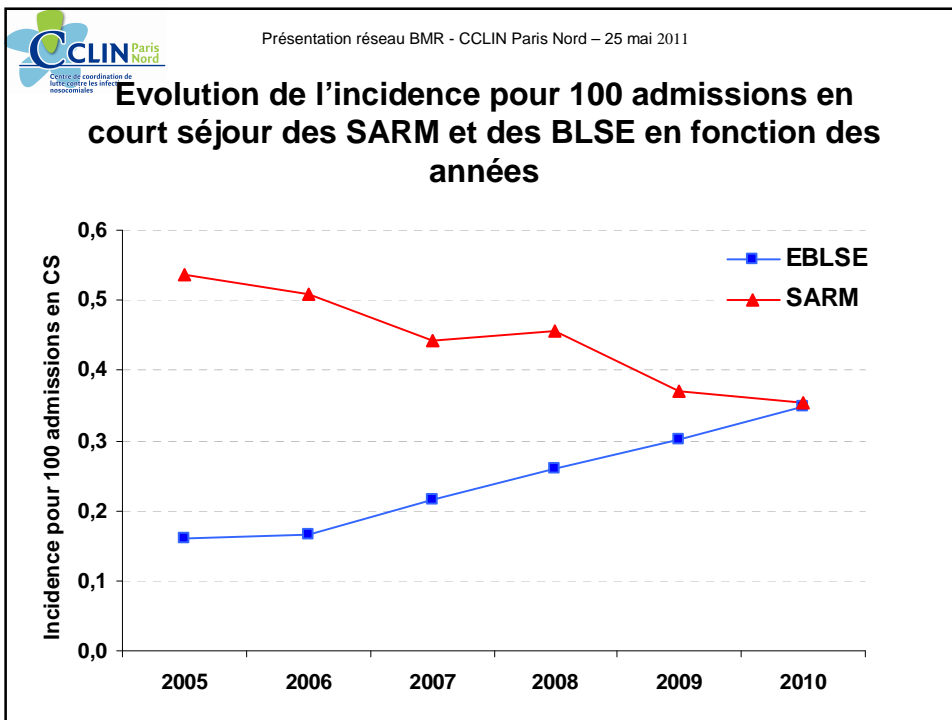
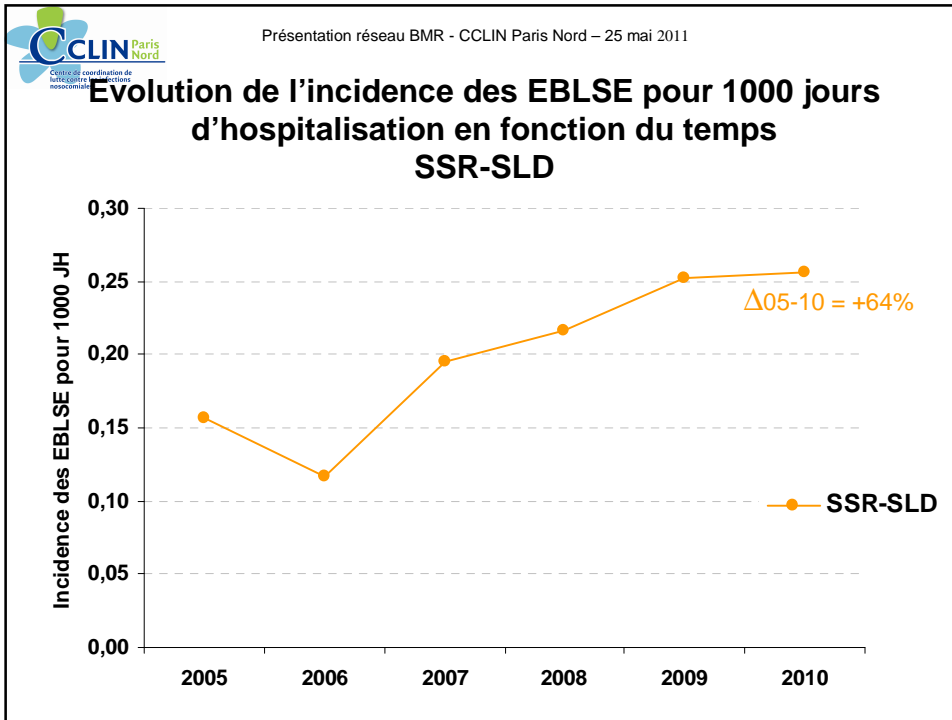
Présentation réseau BMR - CCLIN Paris Nord – 25 mai 2011

Evolution de l'incidence des EBLSE

	Incidence pour 1000 jours d'hospitalisation					
	2005	2006	2007	2008	2009	2010
Tous Sces	0,22	0,20	0,28	0,33	0,41	0,47
CS	0,25	0,28	0,37	0,45	0,55	0,63
Dont SI-réa	0,90	0,83	0,99	1,19	1,50	1,53
SSRLD	0,16	0,12	0,19	0,22	0,25	0,26

CS : court séjour





Evolution des pourcentages de souches multirésistantes chez *S. aureus* (SARM)

	2005 (n=1917)*	2006 (n=1789)*	2007 (n=1555)*	2008 (n=1518)*	2009 (n=1368)*	2010 (n=1273)*
Tous prélèvements	38,7	36,5	32,7	31,9	30,3	27,6
Hémocultures	36,4	28,8	27,2	28,2	25,9	27,0
Court séjour	35,0	33,6	29,6	29,9	27,6	25,6
Médecine	43,7	41,8	37,4	39,7	34,6	35,3
Chirurgie	29,3	29,6	25,5	24,8	25,4	20,4
SI-Réa	33,2	30,0	28,7	25,4	27,1	22,5
SSR-SLD	33,2	30,0	28,7	25,4	27,1	22,5

* nombre de SARM inclus chaque année

Evolution de la sensibilité des SARM aux antibiotiques (% selon le CA-SFM)

Antibiotiques	2005 (n=1907)*	2006 (n=1782)*	2007 (n=1554)*	2008 (n=1514)*	2009 (n=1365)*	2010 (n=1272)*
Gentamicine	92,3	93,7	92,2	92,5	94,3	94,3
Tobramycine	28,6	35,4	42,7	47,3	55,4	58,0
Cotrimoxazole	97,6	94,7	97,8	98,2	98,1	98,2
Erythromycine	49,2	51,4	56,1	57,4	59,4	62,5
Pristinamycine	86,1	86,0	87,4	88,2	88,4	85,4
Péfloxacin	8,7	8,0	11,6	8,2	9,9	9,9
Rifampicine	94,1	95,0	94,1	95,7	95,8	96,2
Acide fusidique	85,4	84,4	82,4	81,4	80,3	78,4
Fosfomycine	91,3	90,4	91,0	92,4	94,1	94,3

* nombre de SARM pour lesquels la gentamicine a été testée chaque année

Evolution de la sensibilité des EBLSE aux antibiotiques (% selon le CA-SFM)

Antibiotiques	2005 (n=584)*	2006 (n=543)*	2007 (n=764)*	2008 (n=840)*	2009 (n=1101)*	2010 (n=1227)*
Gentamycine	67,0	61,9	61,3	56,4	59,0	56,2
Tobramycine	32,3	33,1	39,8	42,6	44,1	46,5
Amikacine	51,5	59,9	65,7	74,8	72,6	73,5
Quinolones class.	15,5	13,2	17,2	17,9	18,1	20,0
Ciprofloxacine	20,6	19,2	24,2	32,6	28,0	27,8
Imipénème	97,9	99,0	98,8	96,0	99,5	97,2

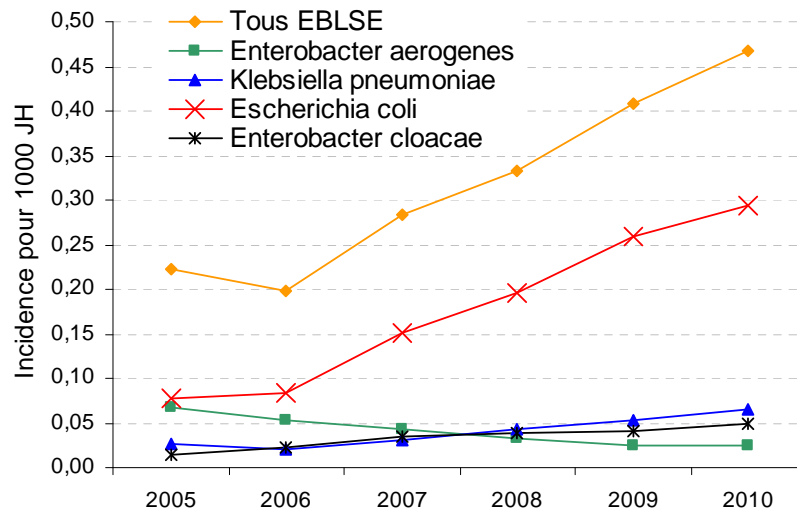
* nombre d'EBLSE pour lesquels la gentamycine a été testée chaque année

Evolution du nombre total d'entérobactéries productrices de BLSE et de leur répartition selon l'espèce (%)

Espèce	2005 (n=588)*	2006 (n=544)*	2007 (n=766)*	2008 (n=910)*	2009 (n=1106)*	2010 (n=1247)*
<i>Enterobacter aerogenes</i>	30,6	26,5	15,4	9,7	6,2	5,5
<i>Klebsiella pneumoniae</i>	11,9	10,1	10,4	12,6	13,1	14
<i>Escherichia coli</i>	35	42,1	53,4	59,1	63,6	62,9
<i>Proteus mirabilis</i>	4,8	2,4	1,7	2,8	1,5	1,5
<i>Enterobacter cloacae</i>	6,6	11,6	12,4	11,7	9,8	10,5
<i>Citrobacter koseri (diversus)</i>	3,1	1,1	1,7	0,3	0,9	0,5
<i>Citrobacter freundii</i>	3,9	2,6	2	1,4	1,8	2,4
<i>Klebsiella oxytoca</i>	1,2	1,3	0,9	1,2	1,6	1
<i>Providencia spp.</i>	1	0,4	0,1	0,4	0,3	0,1
Autre	1,9	2	2	0,8	1,3	1,8

* nombre d'EBLSE inclus chaque année

Evolution de certaines souches d'EBLSE



Evolution de l'origine acquise dans le service, ou dans un autre service de l'hôpital, des souches de SARM et d'entérobactéries BLSE

Origine acquise dans le service ou dans un autre service du même hôpital (%)

	2005	2006	2007	2008	2009	2010
SARM	65,5	66,1	64,0	61,1	56,5	53,8
EBLSE	69,7	67,6	65,5	66,2	62,8	59,7

Origine indéterminée (%)

	2005	2006	2007	2008	2009	2010
SARM	21,3	22,3	23,1	26,7	31,8	31,1
EBLSE	18,5	19,1	20,1	22,9	25,5	29,4

Entérobactéries I ou R à l'imipénème non productrices de BLSE

En dehors de 17 germes de la famille des *Proteus*, ont
été isolés : **3 *E. coli***, **1 *E. cloacae***, **1 *K. pneumoniae*** :

3 ES Ile de France
2 ES Nord Pas de Calais

Protocole 2011

idem protocole 2010

- Rappel :

saisie des bactériémies à SARM ou EBLSE : ajout d'un item à
cocher (oui/non) dans les fiches SARM et EBLSE.

- Plus de fiche de **SASM** à renseigner : **un seul chiffre à donner,**
le nombre de *Staphylococcus aureus* total (SASM+SARM) obtenu
pendant la durée d'enquête dédoublonné par patient.

Application informatique

- 2011 : test sur quelques établissement volontaires d'une application Web de saisie en ligne

- 2012 : l'enquête se fera à l'aide d'un outil Web de saisie en ligne

**Remerciements à tous les
laboratoires et établissements
ayant participé au réseau BMR
2010**

BMR 2009 RAISIN

Répartition des établissements

	Public CHU	Public CH	PSPH MCO	Privé MCO	CAC	AUTRES	TOTAL
CCLIN Nord	3	62	14	21	2	27	129
AP-HP	36						36
CCLIN Est	4	57	10	30	4	56	161
CCLIN Ouest	5	70	5	48	3	80	211
CCLIN Sud-Est	5	67	17	69	5	103	266
CCLIN Sud-Ouest	5	45	6	33	1	36	126
RAISIN	58	301	52	201	15	302	929

MCO : Maternité, Chirurgie, Obstétrique
CAC : Centre Anti Cancéreux

Répartition des lits d'hospitalisation

	Public CHU	Public CH	PSPH MCO	Privé MCO	CAC	AUTRES	TOTAL
CCLIN Nord	6 420	33 528	4 239	2 807	349	6 681	54 024
AP-HP	20 654						20 654
CCLIN Est	7 013	19 054	3 052	4 091	474	6 650	40 334
CCLIN Ouest	9 599	25 734	664	7 177	356	6 631	50 161
CCLIN Sud-Est	6 479	23 073	1 821	8 998	779	10 991	52 141
CCLIN Sud-Ouest	10 555	15 060	827	4 189	120	4 667	35 418
RAISIN	60 720	116 449	10 603	27 262	2 078	35 620	252 732

MCO : Maternité, Chirurgie, Obstétrique

CAC : Centre Anti Cancéreux

Incidence des SARM

	Court Séjour			Réanimation		Moyen et long séjour		Total	
	Nb SARM	INC	ATQ	Nb SARM	INC	Nb SARM	INC	Nb SARM	INC
CCLIN Nord	1385	0,67	0,37	234	1,62	500	0,39	1893	0,51
et AP-HP	554	0,57	0,37	93	0,87	224	0,29	780	0,44
CCLIN Est	874	0,52	0,29	107	1,92	215	0,27	1108	0,38
CCLIN Ouest	871	0,43	0,23	75	1,35	283	0,19	1155	0,31
CCLIN Sud-Est	1085	0,50	0,25	104	1,40	391	0,29	1482	0,38
CCLIN Sud-Ouest	880	0,60	0,27	92	1,95	302	0,33	1237	0,48
TOTAL	5649	0,54	0,29	705	1,46	1915	0,29	7655	0,41

INC = Densité d'incidence ((Nombre SARM * 1 000)/ nombre Jours Hospitalisation)

ATQ = Taux d'attaque ((Nombre SARM * 100)/ Nombre Admissions)

Incidence des EBLSE

	Court Séjour			Réanimation		Moyen et long séjour		Total	
	Nb EBLSE	INC	ATQ	Nb EBLSE	INC	Nb EBLSE	INC	Nb EBLSE	INC
CCLIN Nord	1126	0,55	0,30	218	1,51	323	0,25	1453	0,39
et AP-HP	775	0,80	0,51	207	1,94	180	0,23	955	0,54
CCLIN Est	624	0,37	0,20	72	1,29	118	0,15	748	0,26
CCLIN Ouest	452	0,22	0,12	49	0,88	166	0,11	619	0,17
CCLIN Sud-Est	1034	0,48	0,24	123	1,66	291	0,21	1326	0,34
CCLIN Sud-Ouest	646	0,44	0,20	80	1,69	190	0,21	845	0,33
TOTAL	4657	0,45	0,24	749	1,55	1268	0,19	5946	0,32

INC = Densité d'incidence ((Nombre SARM * 1 000)/ nombre Jours Hospitalisation)

ATQ = Taux d'attaque ((Nombre SARM * 100)/ Nombre Admissions)