




Enquête BMR AP-HP 2008

**Collégiale
de Bactériologie-Virologie-Hygiène**



Bactéries multirésistantes à l'Assistance Publique - Hôpitaux de Paris

Données 2008

Évolution 1993 – 2008

Coordination : **V. Jarlier, L. Gutmann**
M-H. Nicolas-Chanoine, C-J. Soussy

Gestion de la base de données, analyse
D. Trystram, V. Jarlier



Laboratoires participants

GHU Ouest

Ambroise Paré, Sainte Perine (JL.Gaillard, B. Heym, F. Espinasse)
Hôtel Dieu (A.Bouvet, S. Coignard, A. Casetta)
Necker-Enfants Malades (P. Berche, JR. Zahar, A. Ferroni)
Raymond Poincaré (J-L. Gaillard, JL.Herrmann, E. Ronco, C. Lawrence)
HEGP, Corentin Celton (L. Gutmann, G. Kac, I.Podglagen)
Cochin-Broca, la Rochefoucauld, St-Vincent-de-Paul (C.Poyart, H. Poupet, H.Blanchard)
Hop maritime de Berck (J-L. Gaillard, E. Ronco, C. Lawrence, JL.Herrmann, H.Zouaghi)

GHU Nord

Avicenne (P.Deny, B.Picard, M.Soilleux, C.Jean-Marie)
Beaujon (MH.Nicolas-Chanoine, F. Bert, N.Claudel)
Bichat-Claude Bernard (A. Andremont, L. Armand-Lefevre)
Charles Richet (MH.N-Chanoine, Haber, M.Duviquet Marquand)
Jean Verdier (A. Collignon, I. Poilane)
Lariboisière-Fernand Widal (M-J Sanson-Le Pors, L. Raskine, B.Bercot)
Louis Mourier (Catherine Branger, E.Deliere)
René Muret-Bigottini (A.Collignon, I. Durand)
Robert Debré (E. Bingen, C. Doit, P.Mariani)
Saint-Louis (F.Simon, J-L. Donnay)
Villemin-Paul Doumer (D.Elies, Mme.Leboulch)

David Trystram – Vincent Jarlier – 23 mars 2009

GHU Est

Armand Trousseau (A. Gabarg-Chenon, H. Vu-Thien)
Charles Foix - Jean Rostand (V. Jarlier, M-L Rouquet, S.Gallah)
Joffre-Dupuytren (C.Aussel, H.Nebbab-Lechani, N. Blonde-Cynober)
Pitié-Salpêtrière (V. Jarlier, J. Robert, D.Trystram)
Rotschild (A. Gabarg-Chenon, H. Vu-Thien, B. Salauze)
Saint Antoine (J-C. Petit, V. Lalande)
Tenon (G. Arlet)

GHU Sud

Albert Chenevier (CJ.Soussy, N. Mangeney, C.Dupeyron)
Antoine Beclère (Fl Doucet-Populaire, M.Guibert, C.Argentin)
Kremlin Bicêtre (P. Nordmann, N. Fortineau)
Emile-Roux (C-J Soussy, A. Akpabie)
Georges Clémenceau (J-L. Avril, L. H.Nebbab-Lechani)
Henri Mondor (C-J Soussy, P. Legrand, L. Desforges, E.Cambau)
Paul Brousse (E. Dussaix, D. Mathieu, N.Kassis)
San Salvador (M-F. Lippens, V. Simha),

Pourcentage de SARM chez *S. aureus* en 2008 (services)

Tous hôpitaux	3500	808	23,1
Hôpitaux de Court Séjour	3156	582	18,4
dont : Urgences-service porte	180	33	18.3
Maternité	279	11	3.9
Pédiatrie	151	20	13.2
Médecine	892	200	22.4
Chirurgie	838	134	16.0
Total Soins Intensifs (SI) et Réa dont	596	103	17,3
SI et Réa chirurgicale	167	26	15.6
SI et Réa médicale ou polyvalent	312	61	19.6
SI et Réa pédiatrique	117	16	13.7
Onco-hématologie	69	7	10.1
Psychiatrie	2	1	50.0
Serv. soins suite, réadapt., longue durée	134	70	52,2
Non renseigné	15	3	20.0
Hôpitaux de SSR-SLD	344	226	65,7

Pourcentage de SARM chez *S. aureus* en 2008 (prélèvements)

	N <i>S.aureus</i>	N SARM	% SARM
Tous prélèvements	3500	808	23,1
dont : Hémocultures	310	67	21.6
Séreuses, pus profonds	536	96	17.9
Prélèvements respiratoires protégés	327	49	15.0
Prélèvements respiratoires non protégés	365	70	19.2
Dispositifs intravasculaires	72	12	16.7
Urines	350	155	44.3
Autres	1540	359	23.3

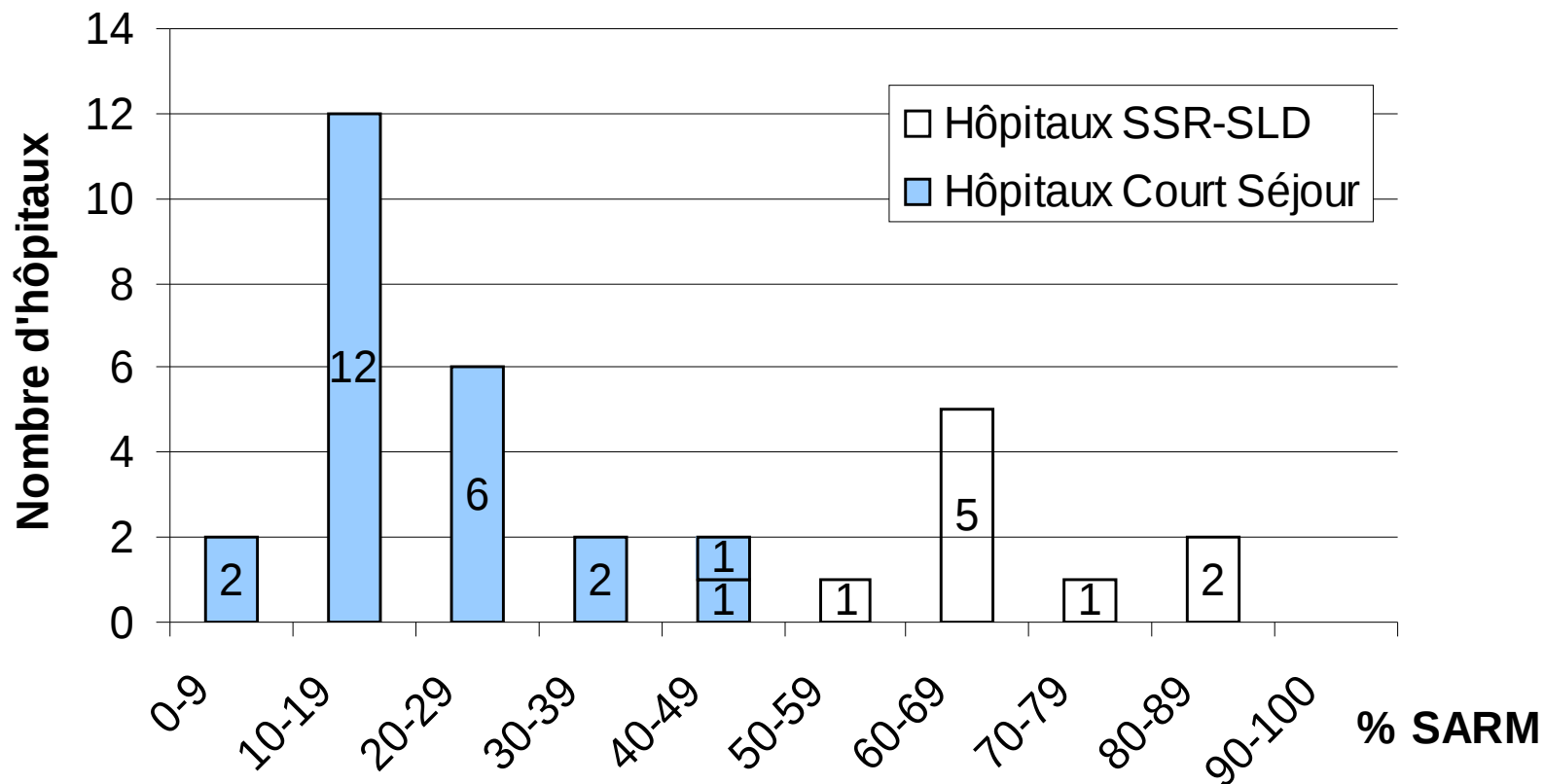
Incidence des SARM et EBLSE en 2008

	SARM		EBLSE	
	‰ jours ^a	% admis ^b	‰ jours ^a	% admis ^b
Hôpitaux Court séjour	0,51	0,41	0,61	0,50
SI-Réanimation	1,05		1,62	
Médecine	0,57		0,65	
Chirurgie	0,51		0,61	
Hôpitaux SSR-SLD	0,51		0,29	
Total	0,51		0,52	

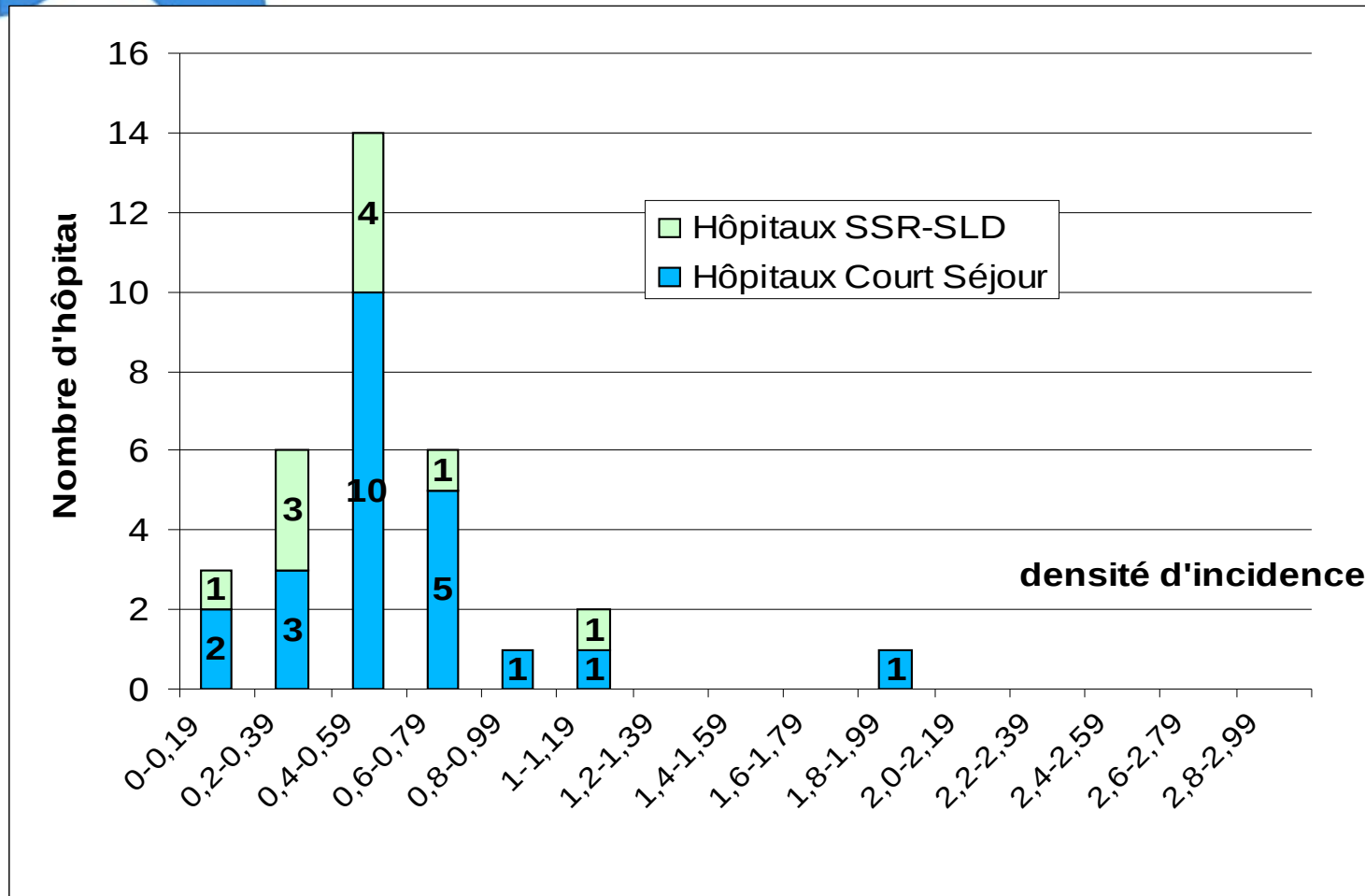
(a) : densité d'incidence pour 1000 jours d'hospitalisation de plus de 24h (« hospitalisations complètes »)

(b) : taux d'attaque pour 100 admissions directes de plus de 24h (« hospitalisations complètes »)

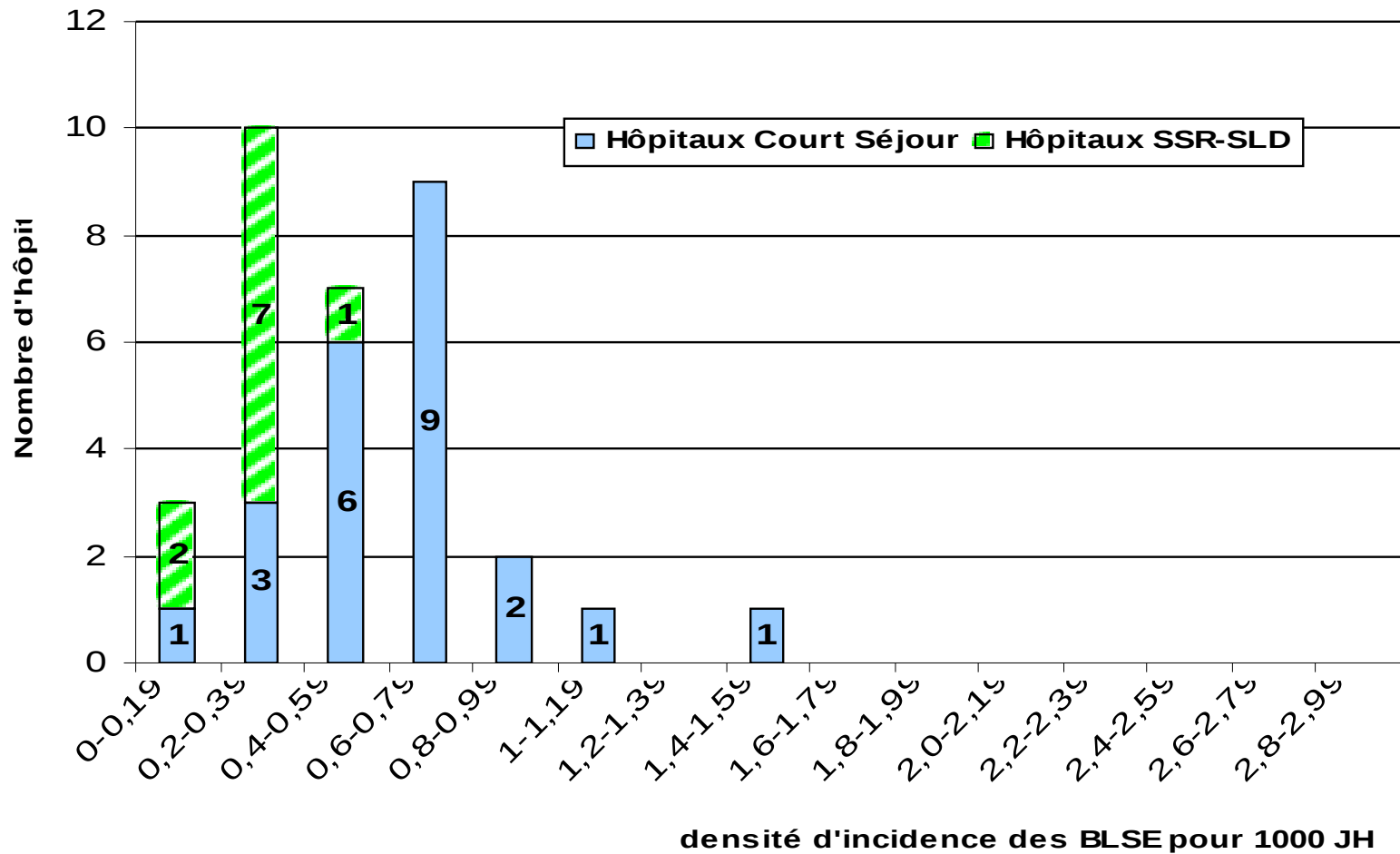
Distribution des hôpitaux (n=33) selon le pourcentage de SARM chez *S.aureus* en 2008



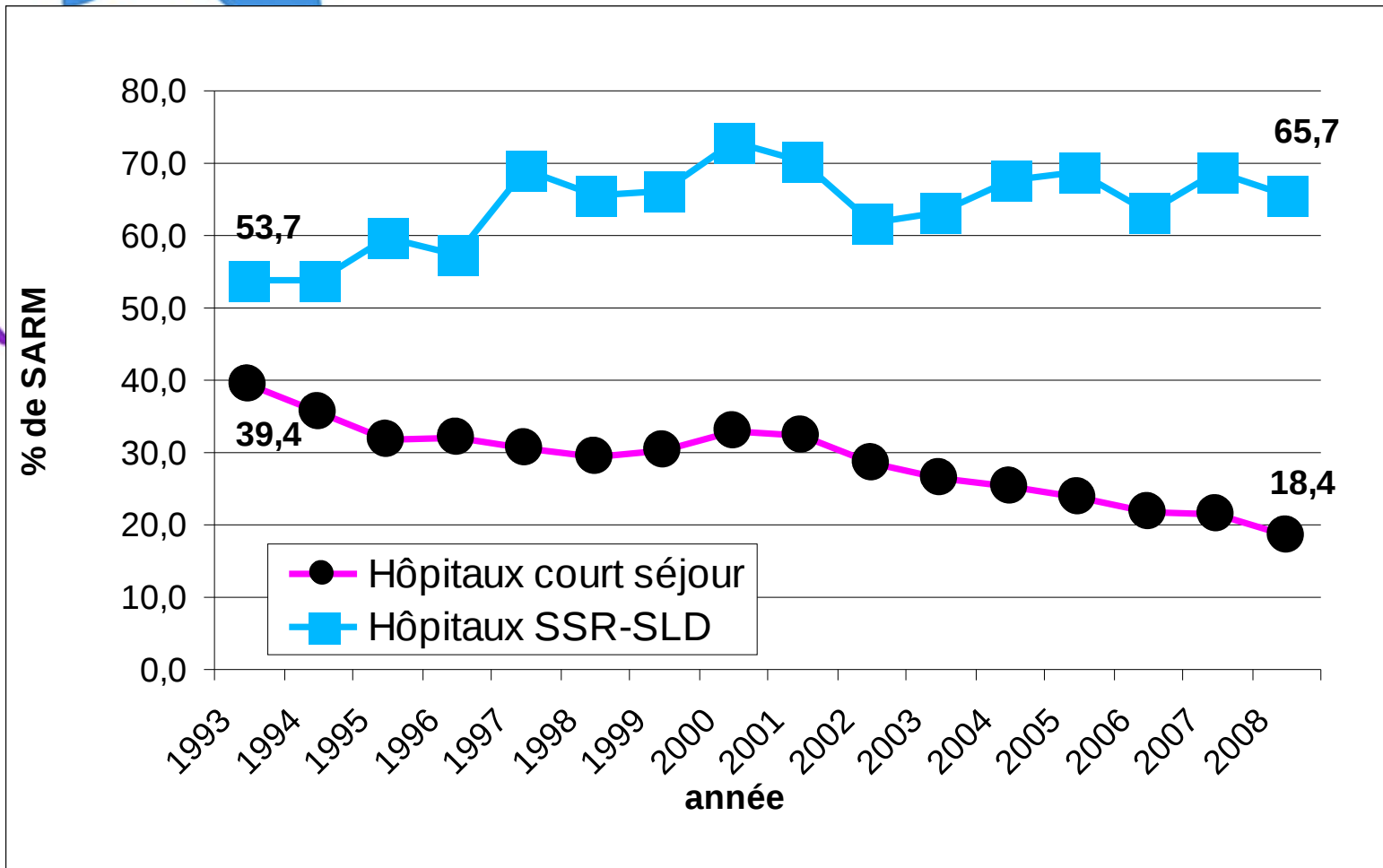
Distribution des hôpitaux (n=33) selon la densité d'incidence les SARM pour 1000 jours d'hospitalisation en 2008



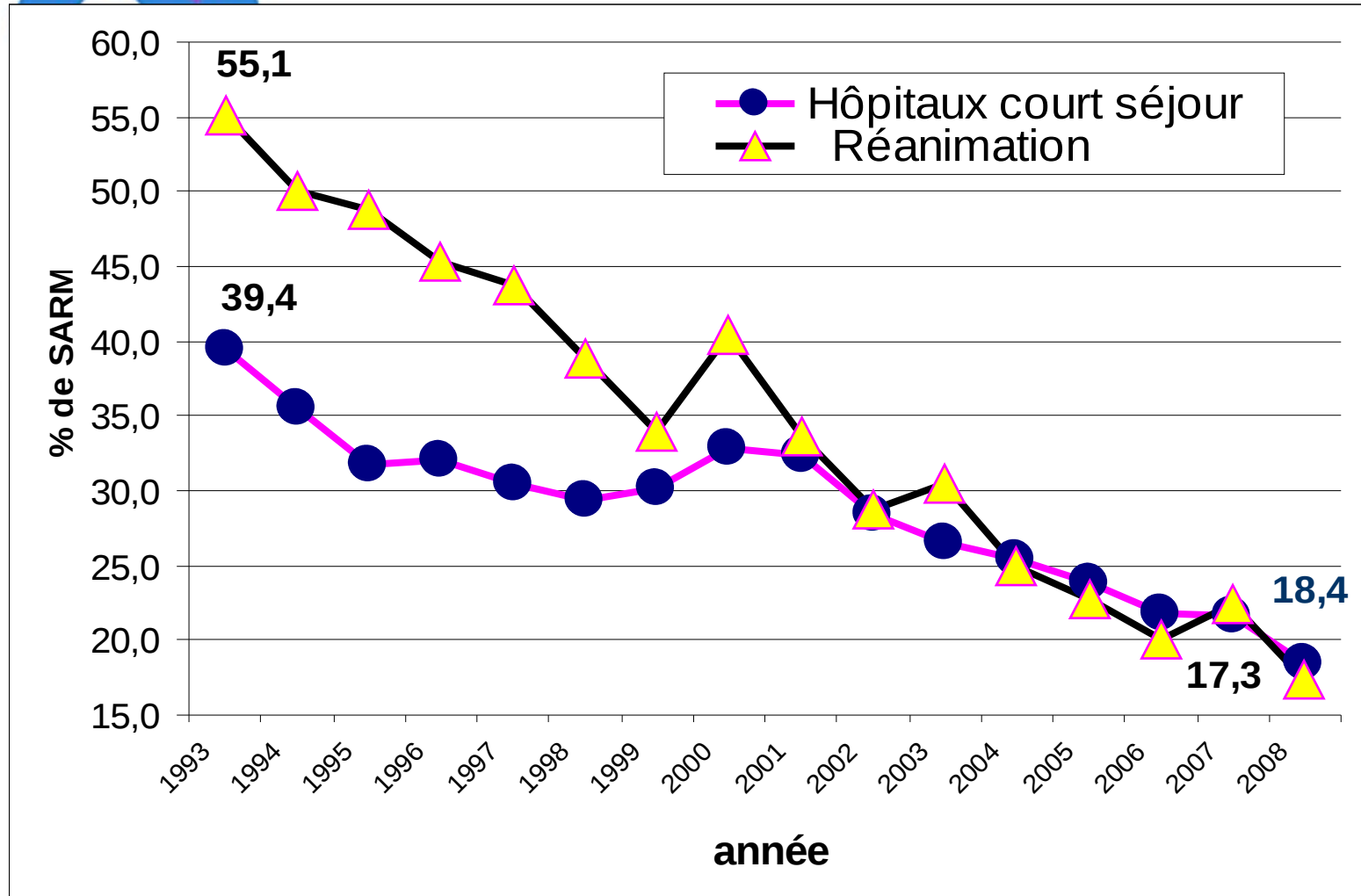
Distribution des hôpitaux (n=33) selon la densité d'incidence des EBLSE pour 1000 jours d'hospitalisation en 2008



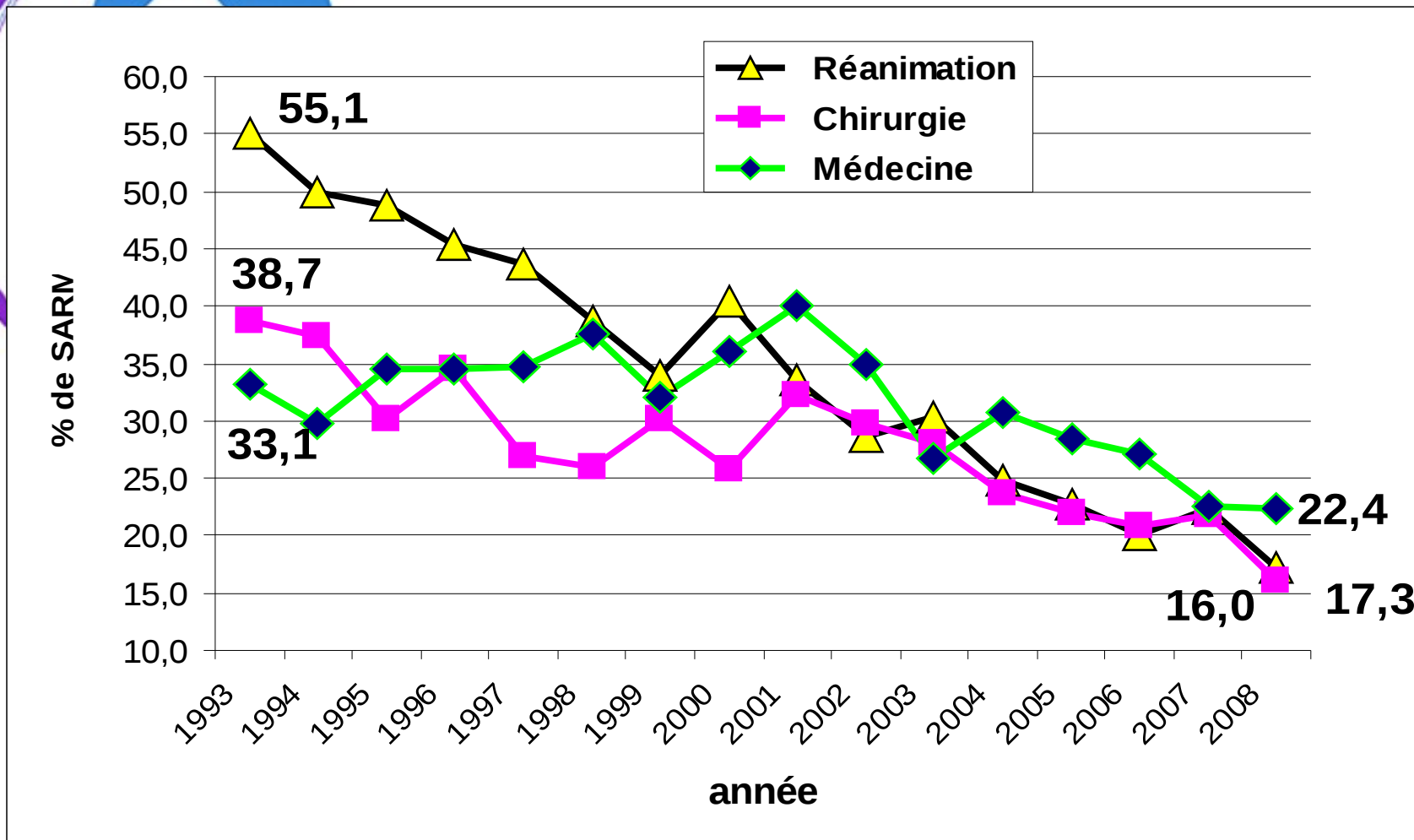
Évolution de 1993 à 2008 du pourcentage de SARM chez *S.aureus* dans les hôpitaux de court séjour et de SSR-SLD



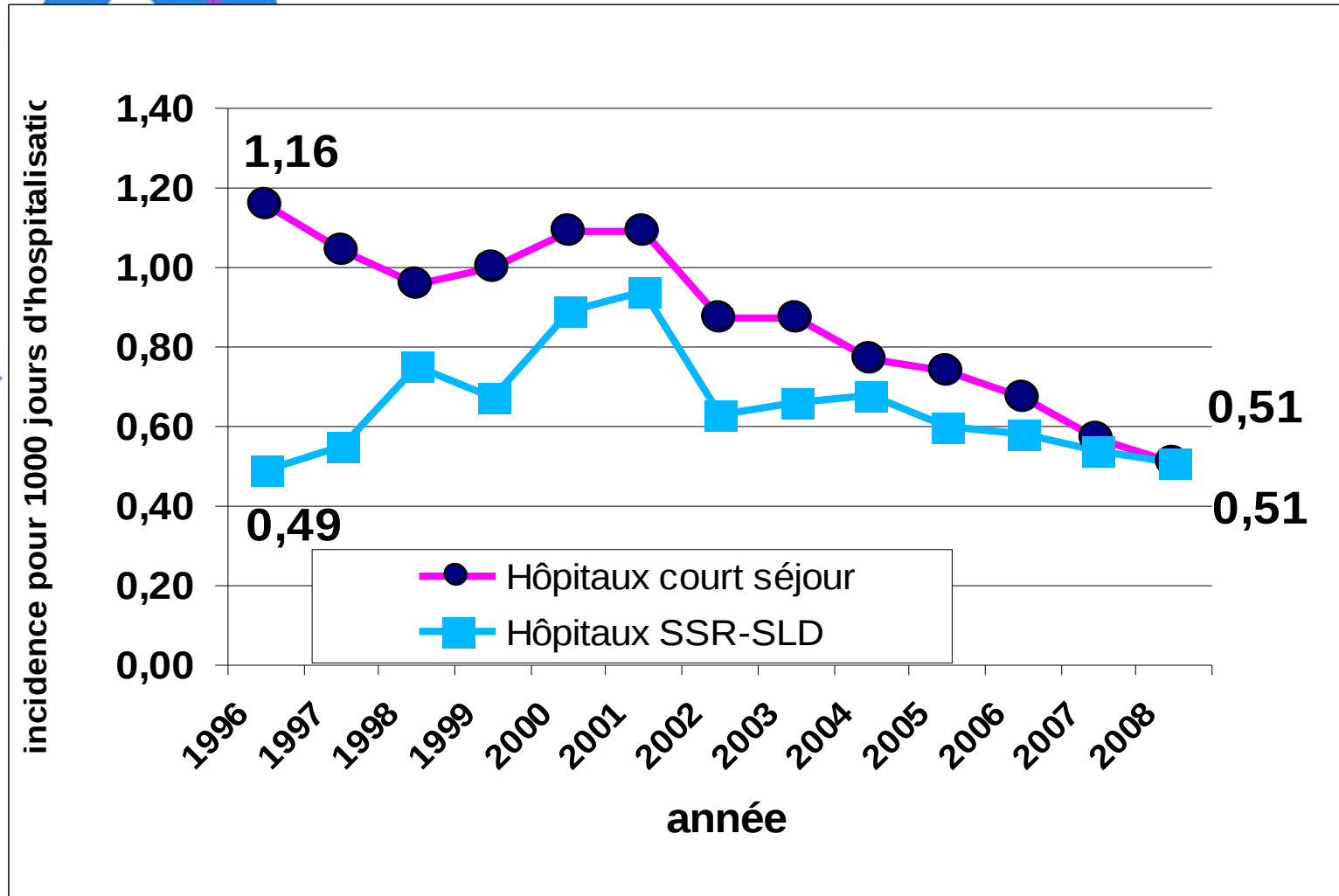
Évolution de 1993 à 2008 du pourcentage de SARM chez *S.aureus* dans les hôpitaux de court séjour



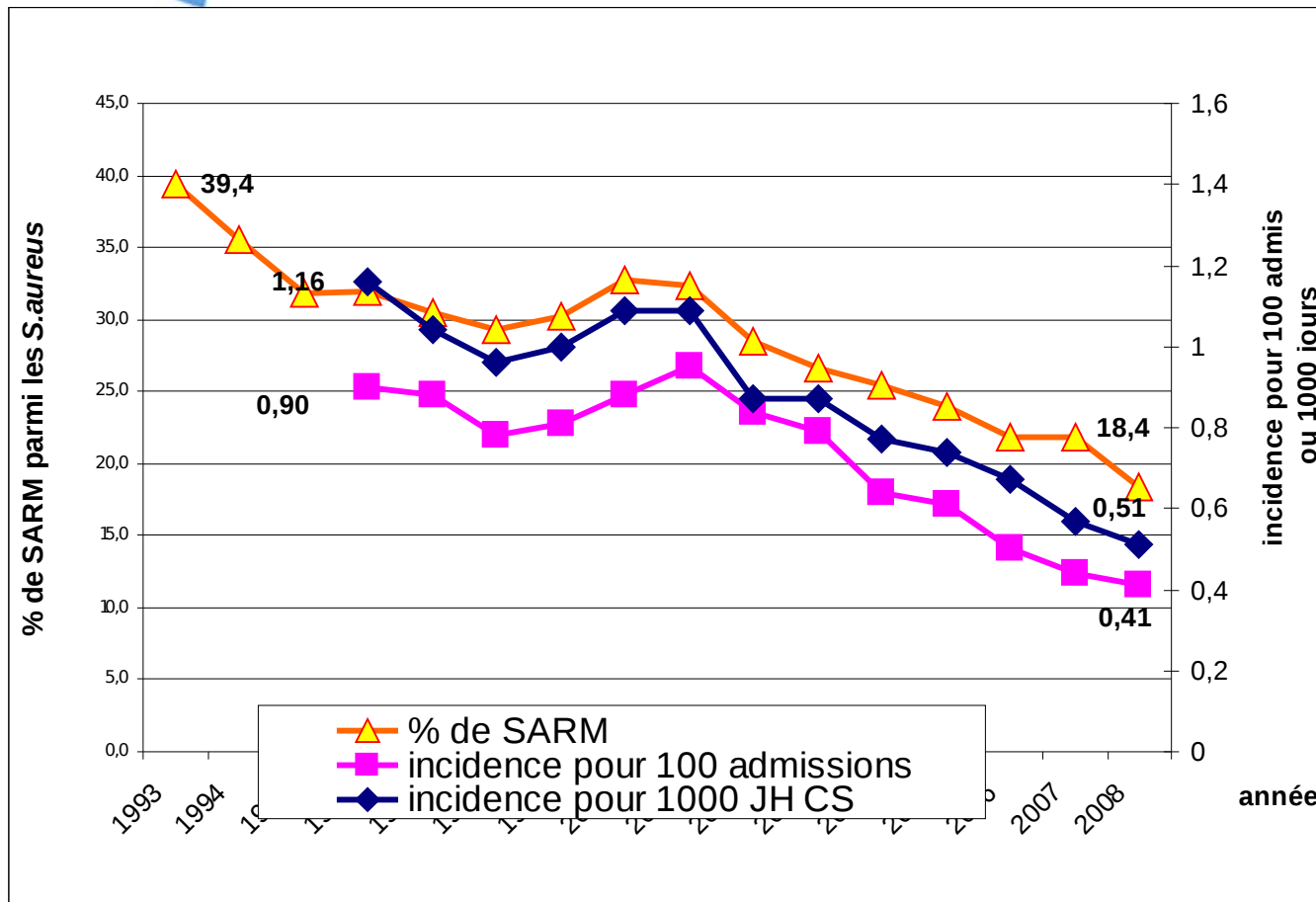
Évolution de 1993 à 2008 du pourcentage de SARM chez *S.aureus* dans les hôpitaux de court séjour (médecine, chirurgie, réanimation)



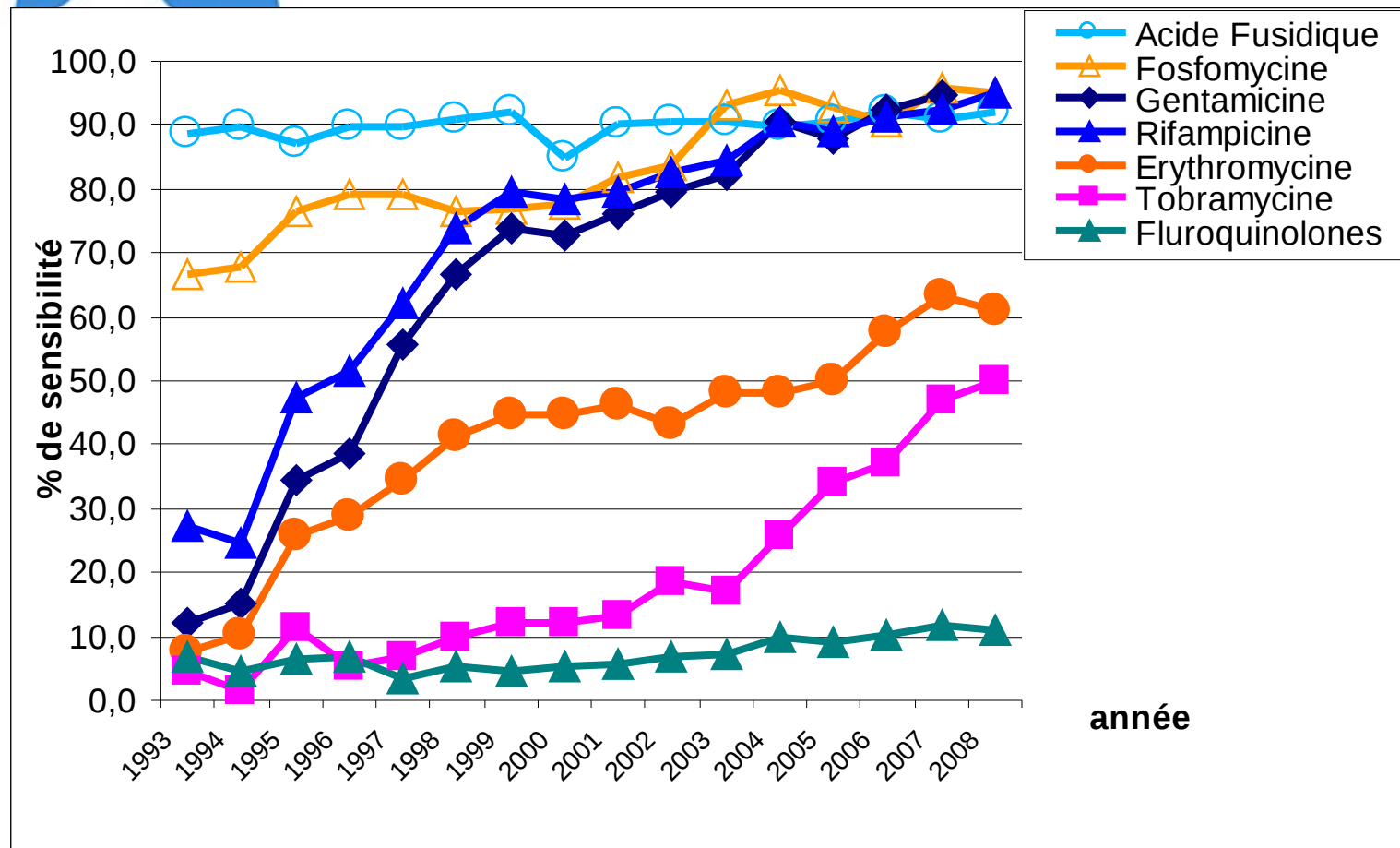
Évolution de 1996 à 2008 de la densité d'incidence des SARM pour 1000 JH



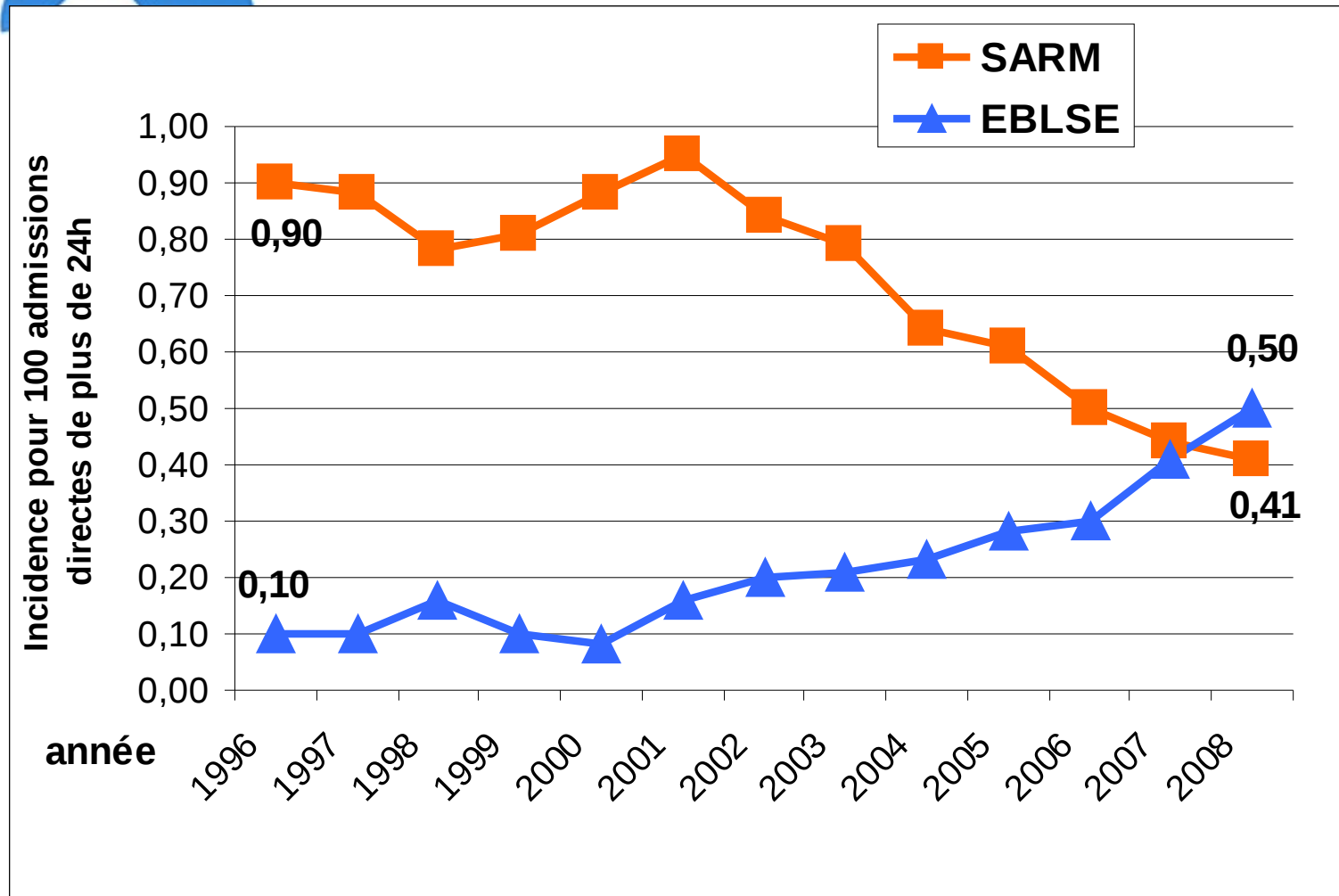
Évolution de 1993 à 2008 de l'incidence des SARM et du % de SARM chez *S.aureus* dans les hôpitaux de court séjour



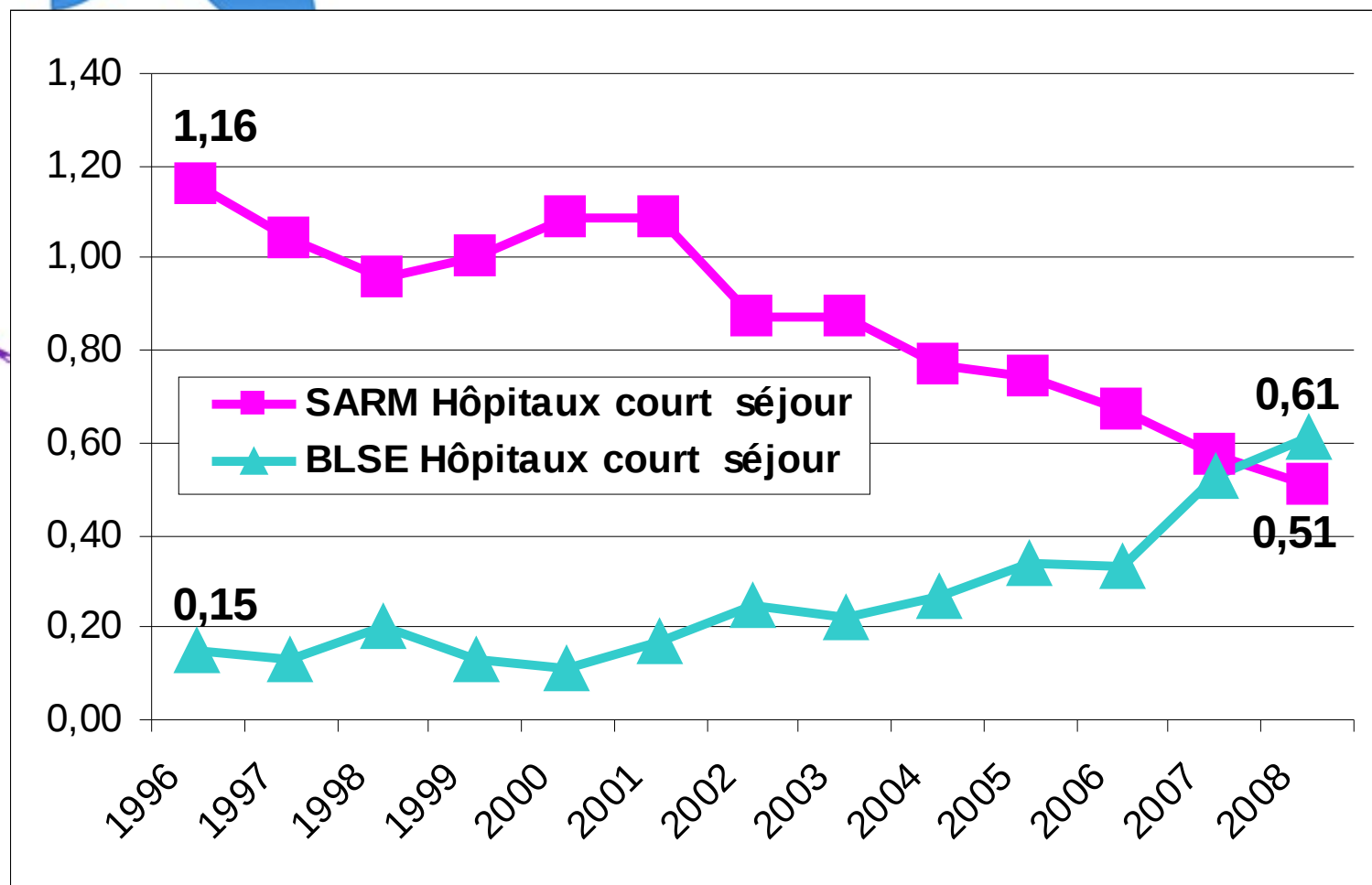
Évolution de 1993 à 2008 de la sensibilité des SARM aux antibiotiques



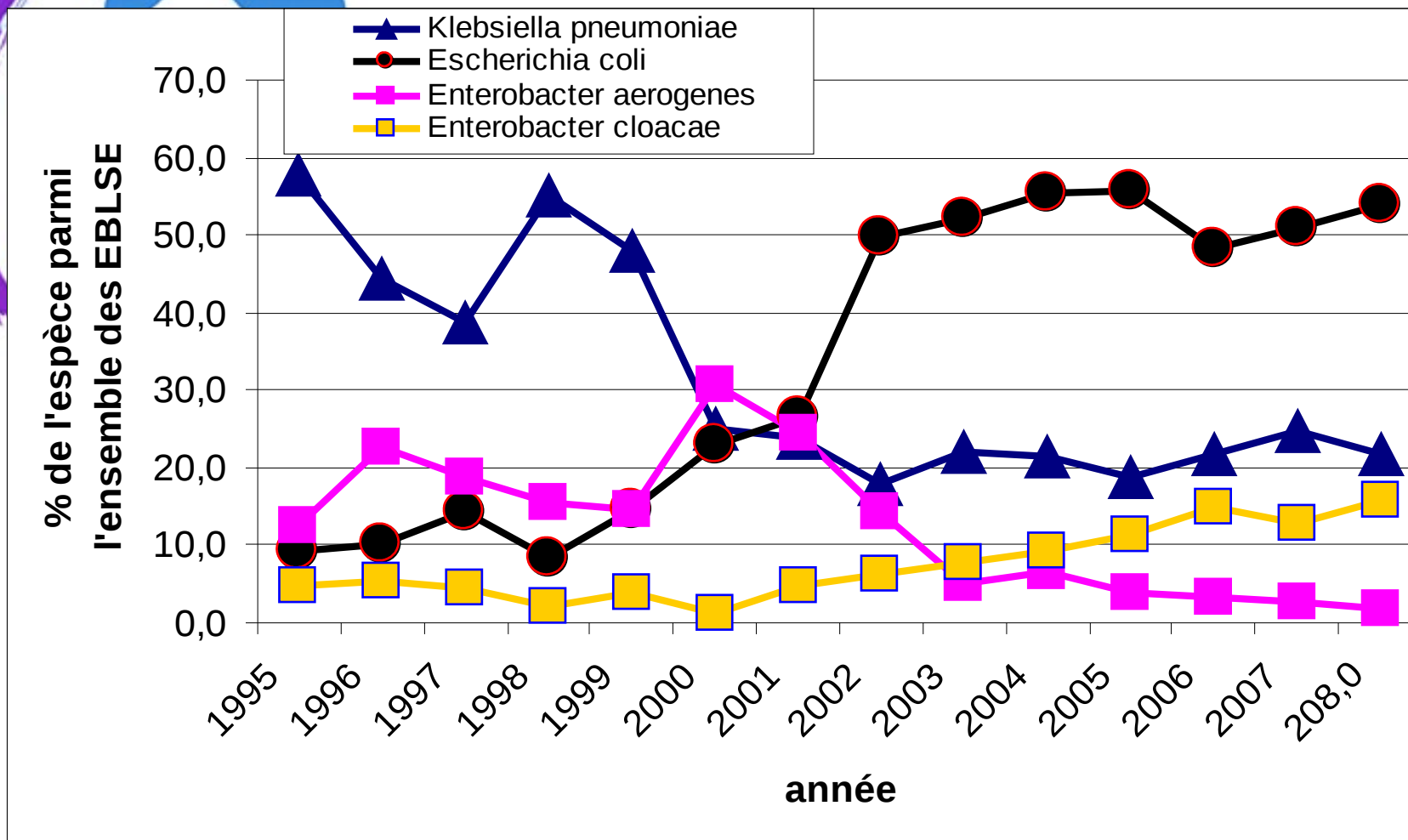
Évolution de 1996 à 2008 du taux d'attaque pour 100 admissions des SARM et EBLSE dans les hôpitaux de court séjour



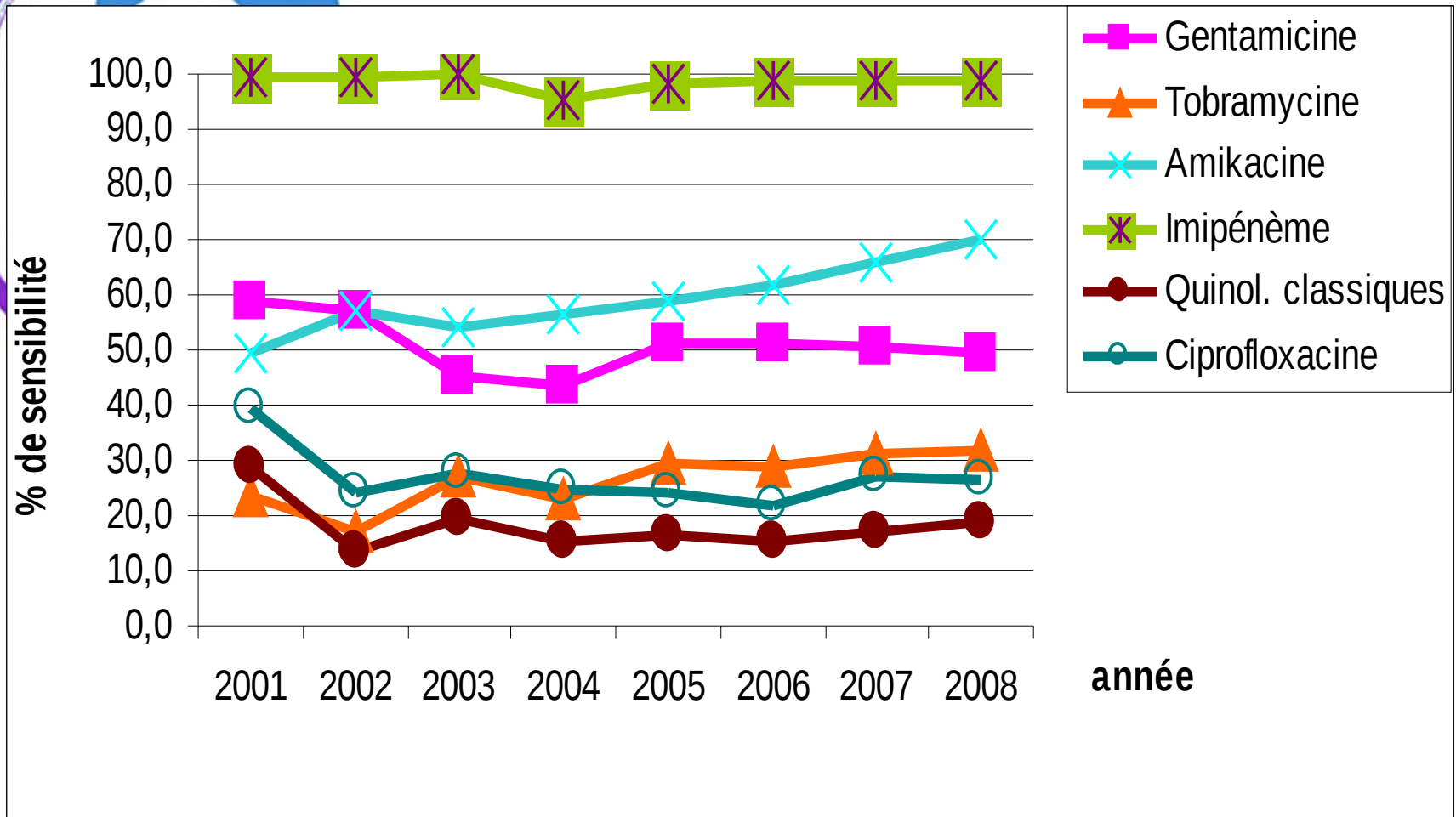
Evolution de 1996 à 2008 de l'incidence pour 1000 JH des SARM et des EBLSE dans les hôpitaux de court séjour



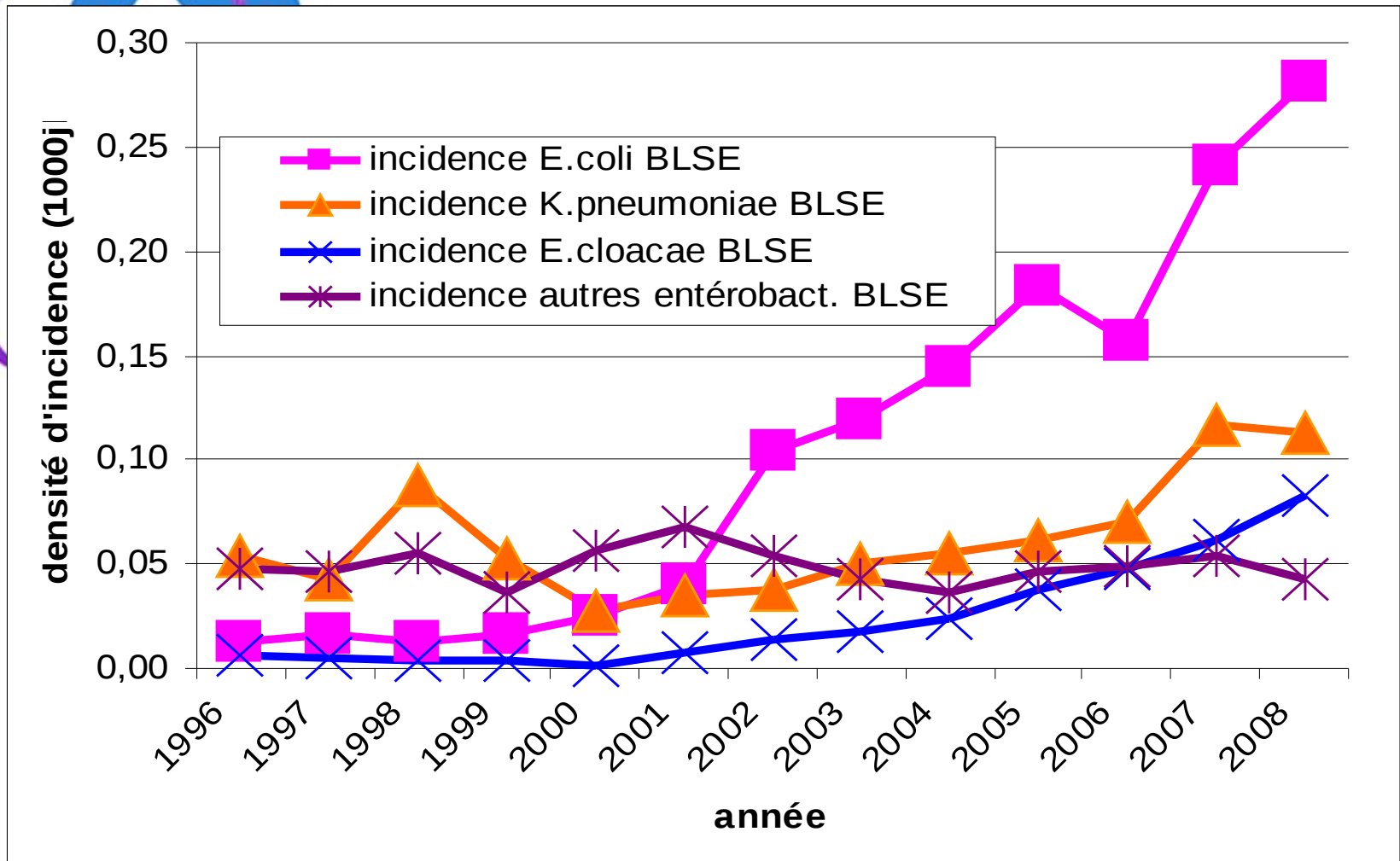
Evolution de 1995 à 2008 de la distribution relative (%) des EBLSE selon l'espèce



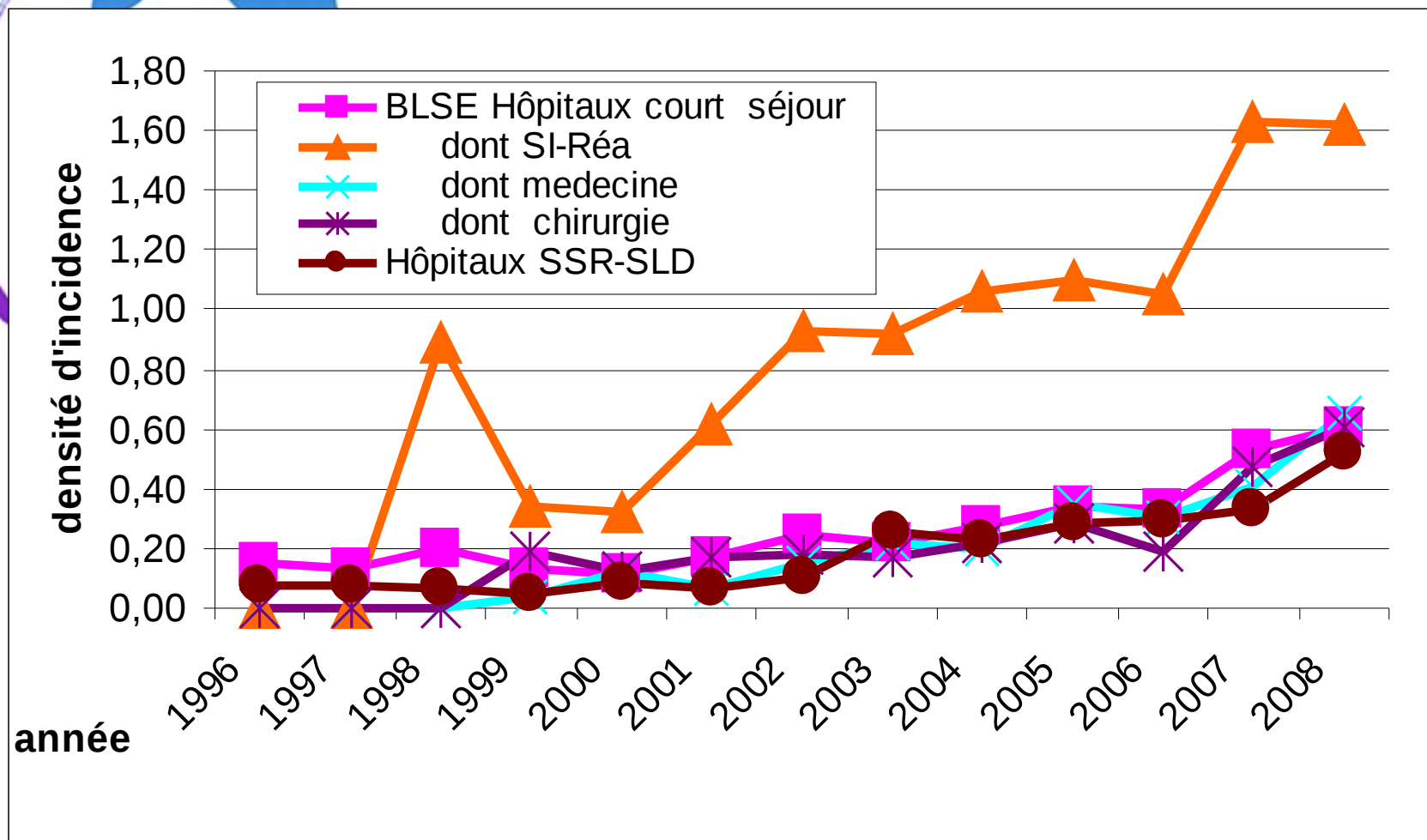
Évolution de 2001 à 2008 de la sensibilité des EBLSE aux antibiotiques



Densités d'incidence (/1000JH)(1996-2008) de : *E.coli*, *K.pneumoniae*, *E.cloacae*, autres BLSE



EBLSE Comparaison de densité d'incidence



Enquête ERV et IPMR 2008

- ERV : 0 cas d'*Enterococcus faecium*
- IPMR : 2 cas (*Citrobacter freundii* et *Morganella morganii*) dans 2 hôpitaux



Enquête BMR AP-HP 2009

Idem que d'habitude

Laboratoires participants

GHU Ouest

Ambroise Paré, Sainte Perine (JL.Gaillard, B. Heym, F. Espinasse)
Hôtel Dieu (A.Bouvet, S. Coignard, A. Casetta)
Necker-Enfants Malades (P. Berche, JR. Zahar, A. Ferroni)
Raymond Poincaré (J-L. Gaillard, E. Ronco, C. Lawrence)
HEGP, Corentin Celton (L. Gutmann, G. Kac, I.Podglagen)
Cochin-Broca, la Rochefoucauld, St-Vincent-de-Paul (C.Poyart, H. Poupet, H.Blanchard)
Hop maritime de Berck (J-L. Gaillard, E. Ronco, C. Lawrence)

GHU Nord

Avicenne (P.Deny, B.Picard, M.Soilleux, C.Jean-Marie)
Beaujon (MH.Nicolas-Chanoine, F. Bert, N.Claudel)
Bichat-Claude Bernard (A. Andremont, L. Armand-Lefevre)
Charles Richet (MH.Nicolas-Chanoine, M.Duviquet Mme Marquand)
Jean Verdier (A. Collignon, I. Poilane)
Lariboisière-Fernand Widal (M-J Sanson-Le Pors, L. Raskine, B.Bercot)
Louis Mourier (Catherine Branger, E.Deliere)
René Muret-Bigottini (A.Collignon, I. Durand)
Robert Debré (E. Bingen, C. Doit, P.Mariani)
Saint-Louis (F.Simon, J-L. Donnay)
Villemin-Paul Doumer (D.Elies, Mme.Leboulch)

GHU Est

Armand Trousseau (A. Gabarg-Chenon, H. Vu-Thien)
Charles Foix - Jean Rostand (V. Jarlier, M-L Rouquet)
Joffre-Dupuytren (C.Aussel, H.Nebbab-Lechani, N. Blonde-Cynober)
Pitié-Salpêtrière (V. Jarlier, J. Robert, D.Trystram)
Rotschild (A. Gabarg-Chenon, H. Vu-Thien, B. Salauze)
Saint Antoine (J-C. Petit, V. Lalande)
Tenon (G. Arlet)

GHU Sud

Albert Chenevier (CJ.Soussy, N. Mangeney, C.Dupeyron)
Antoine Beclère (JC Nicolas, D.Emilie M.Guibert)
Kremlin Bicêtre (P. Nordmann, N. Fortineau)
Emile-Roux (C-J Soussy, A. Akpabie)
Georges Clémenceau (J-L. Avril, L. H.Nebbab-Lechani)
Henri Mondor (C-J Soussy, P. Legrand, L. Desforges, E.Cambau)
Paul Brousse (E. Dussaix, D. Mathieu, N.Kassis)
San Salvador (M-F. Lippens, V. Simha),



Distribution des EBLSE en 2008 selon l'espèce bactérienne

Espèces	N	%
<i>Escherichia coli</i>	448	54.0
<i>Klebsiella pneumoniae</i>	180	21.7
<i>Enterobacter cloacae</i>	132	15.9
<i>Enterobacter aerogenes</i>	14	1.7
<i>Citrobacter freundii</i>	11	1.3
<i>Klebsiella oxytoca</i>	10	1.2
<i>Proteus mirabilis</i>	10	1.2
<i>Citrobacter koseri</i>	13	1.6
<i>Providencia spp.</i>	3	0.4
<i>Serratia marcescens</i>	1	0.1
<i>Morganella morganii</i>	3	0.3
Autres	4	0.6
Total	829	100,0

Sensibilité aux antibiotiques (en %) en 2008 des SARM (n : souches éprouvées)

SARM	Gentamicine (n=808)	92,9
	Tobramycine (n=798)	50,1
	Cotrimoxazole (n=779)	96,4
	Erythromycine (n=807)	61,1
	Pristinamycine (n=808)	91,8
	Chloramphénicol (n=386)	94,6
	Fluroquinolones (n=778)	11,1
	Rifampicine (n=808)	95,0
	Acide fusidique (n= 805)	92,0
	Fosfomycine (n=799)	94,9



Sensibilité aux antibiotiques (en %) en 2006 des EBLSE (n : souches éprouvées)

EBLSE	Gentamicine (n=827)	49,2
	Tobramycine (n=790)	31,6
	Amikacine (n=823)	69,9
	Imipénème (n=816)	99,1
	Quinolones classiques (n=813)	18,6
	Ciprofloxacine (n=801)	26,3

Distribution des SARM en 2008 selon les services

Tous hôpitaux	808	100,0
Hôpitaux de Court séjour	582	72,0
dont : Urgences-service porte	33	5.7
Maternité	11	1.9
Pédiatrie	20	3.4
Médecine	200	34.4
Chirurgie	134	23.0
total Soins Intensifs (SI) et Réa dont	103	17,7
SI et Réa chirurgicale	26	4.5
SI et Réa médicale ou polyvalent	61	10.5
SI et Réa pédiatrique	16	2.7
Onco-hématologie	7	1.2
SSR-SLD	70	12,0
Psychiatrie	1	0,2
Non renseigné	3	0,5
Hôpitaux de SSR-SLD	226	28,0

Distribution des SARM en 2008 selon les prélèvements

	<i>N</i>	<i>%</i>
Tous prélèvements	808	100,0
dont : Hémocultures	67	8.3
Séreuses, pus profonds	96	11.9
Prélèvements respiratoires protégés	49	6.1
Prélèvements respiratoires non protégés	70	8.7
Dispositifs intravasculaires	12	1.5
Urines	155	19.2
Autres	359	44.4

Distribution des EBLSE en 2008 selon les services

Tous hôpitaux	829	100,0
Hôpitaux de Court séjour	702	84,7
dont : Urgences-service porte	53	7.5
Maternité	39	5.6
Pédiatrie	33	4.7
Médecine	204	29.1
Chirurgie	133	18.9
Total Soins Intensifs (SI) et Réanimation, dont	159	22.6
SI et Réa chirurgicale	67	9.5
SI et Réa médicale ou polyvalent	80	11.4
SI et Réa pédiatrique	12	1.7
Onco-hématologie	21	3.0
Services soins suite, réadaptation, longue durée	127	15.3
autre	4	0,6
Hôpitaux de SSR-SLD	127	15,3

Distribution des EBLSE en 2008 selon les prélèvements

	N	%
Tous prélèvements	829	100,0
dont : Hémocultures	65	7.8
Séreuses, pus profonds	60	7.2
Prélèvements respiratoires protégés	48	5.8
Prélèvements respiratoires non protégés	34	4.1
Dispositifs intravasculaires	27	3.3
Urines	486	58.6
Autres	109	13.1

IPMR 2008

- 2 cas dans 2 hôpital
- 1 *Morganella morganii*, 1 *Citrobacter freundii*
 - *Morganella morganii* : urine, medecine
 - *Citrobacter freundii* : pus profond, soins de suite

Acquis à l'hôpital SARM – BLSE 1996-2008

